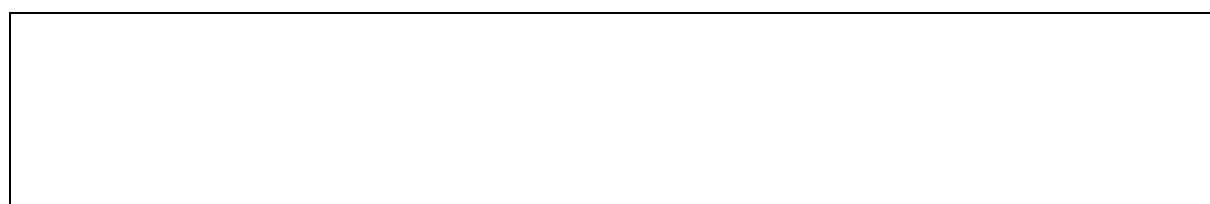




<b>EDIFICIO</b>	Erref./Ref.: <b>A02UE08</b>
Helbidea/Emplazamiento: <b>C/ Santa Maria n° 14</b>	Katastroko Erref./Ref. Catastral: <b>1833045</b>

Babes-erregimena: Régimen de protección:	<b>101/1996 Dekretua, maiatzaren 7koa (EHAA 1996ko maiatzak 28)</b> <b>Decreto 101/1996 de 7de mayo (BOPV 28 de mayo de 1996)</b>
Babes-maila: Grado de Protección:	<b>Oinarrizko</b> <b>Básica</b>
Hirigintza-erregimena: Régimen Urbanístico:	<b>Errenteriako Hiri Zaharra Eraberritzeko Plangintza Berezia</b> <b>Plan Especial de Rehabilitación Casco Histórico de Rentería</b>





<b>EDIFICIO</b>	Erref./Ref.: <b>A02UE08</b>
Helbidea/Emplazamiento: <b>C/ Santa Maria nº 14</b>	Katastroko Erref./Ref. Catastral: <b>1833045</b>



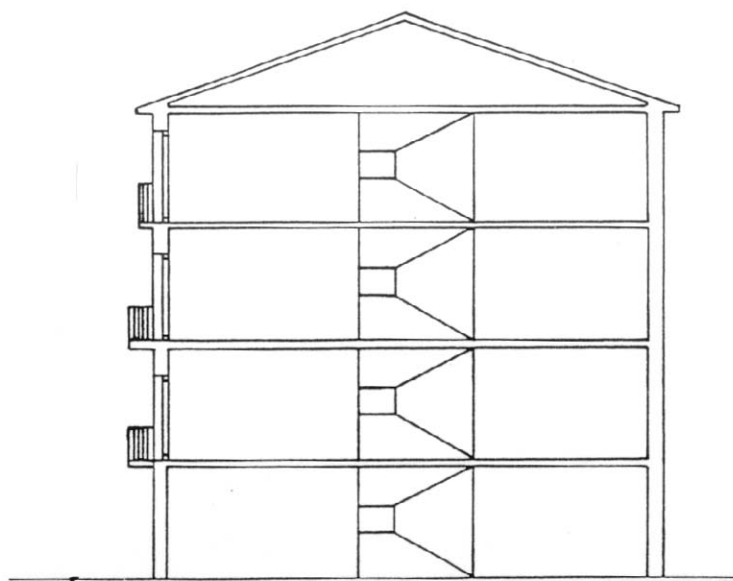
C./ SANTA MARIA



<b>EDIFICIO</b>	Erref./Ref.: <b>A02UE08</b>
Helbidea/Emplazamiento: <b>C/ Santa Maria nº 14</b>	Katastroko Erref./Ref. Catastral: <b>1833045</b>



C./ VITERI Nº07



C./Santa Maria

SECCION



<b>EDIFICIO</b>	Erref./Ref.: <b>A02UE08</b>
Helbidea/Emplazamiento: <b>C/ Santa Maria n° 14</b>	Katastroko Erref./Ref. Catastral: <b>1833045</b>

