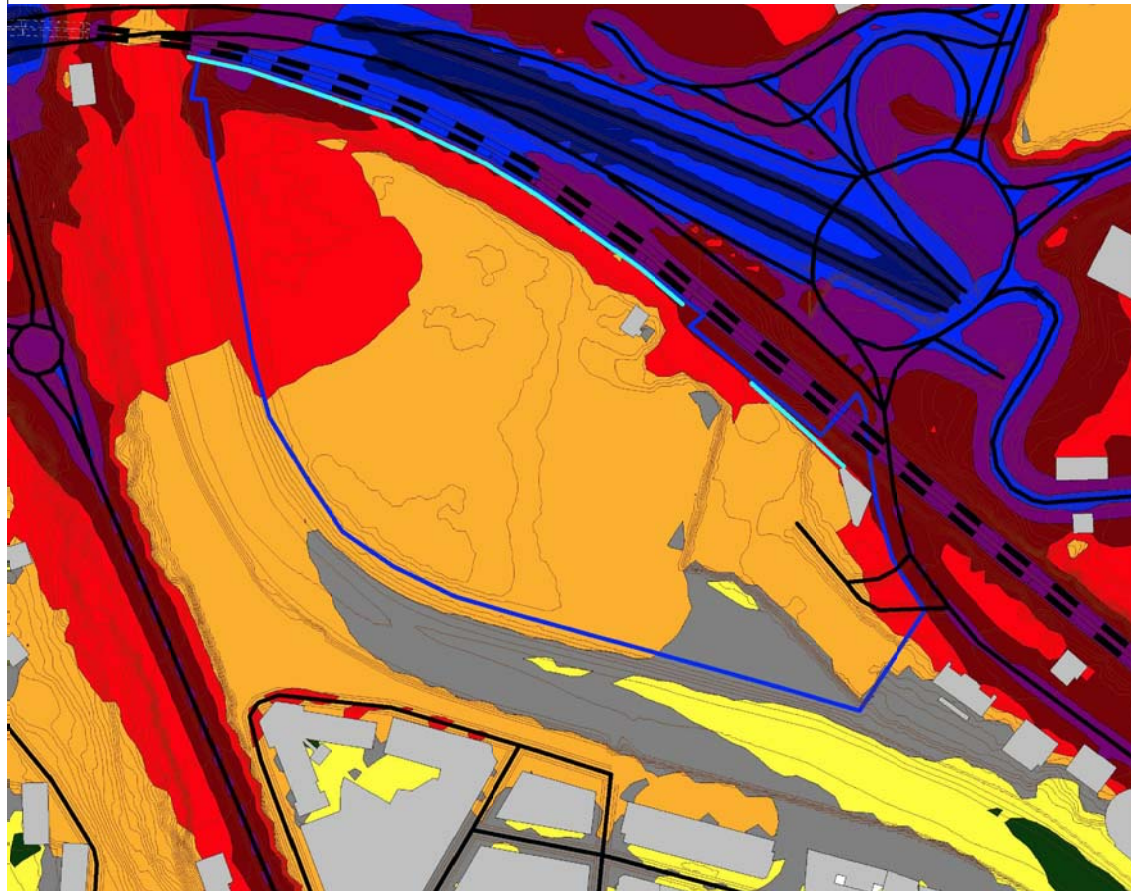
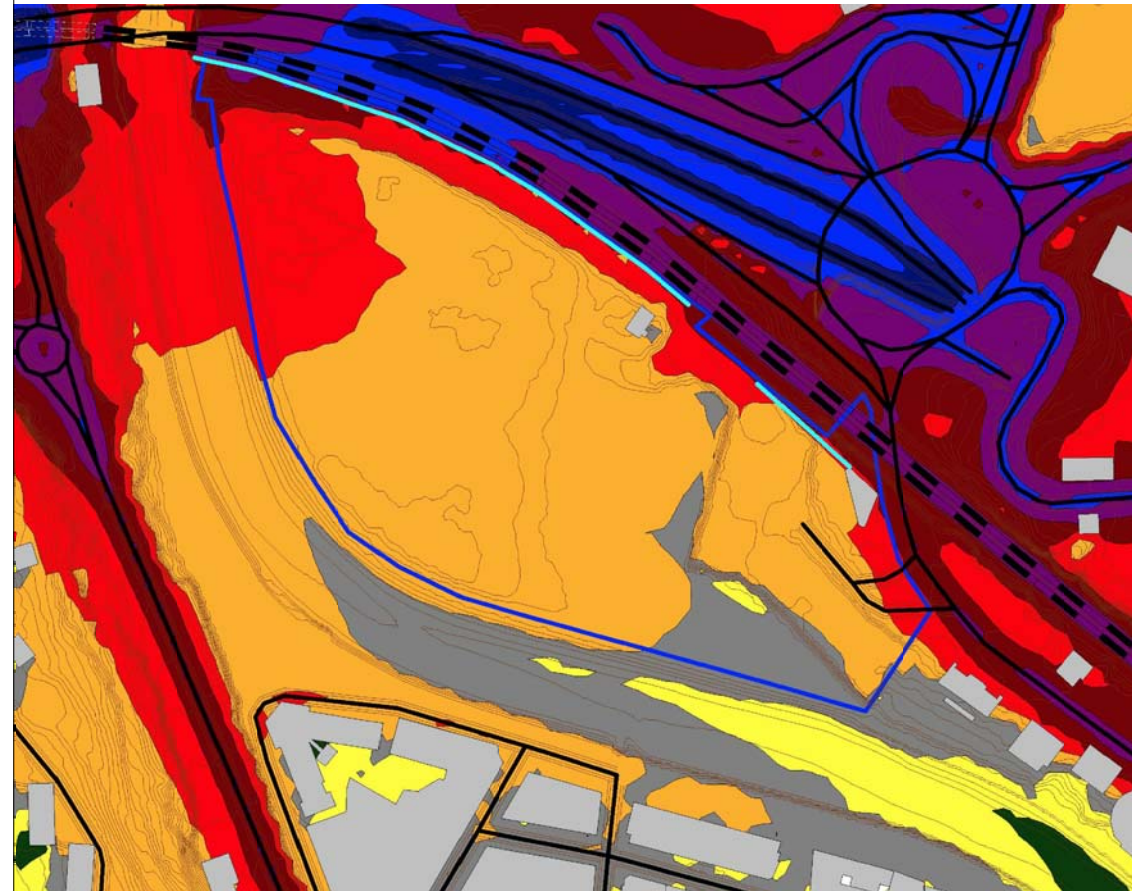


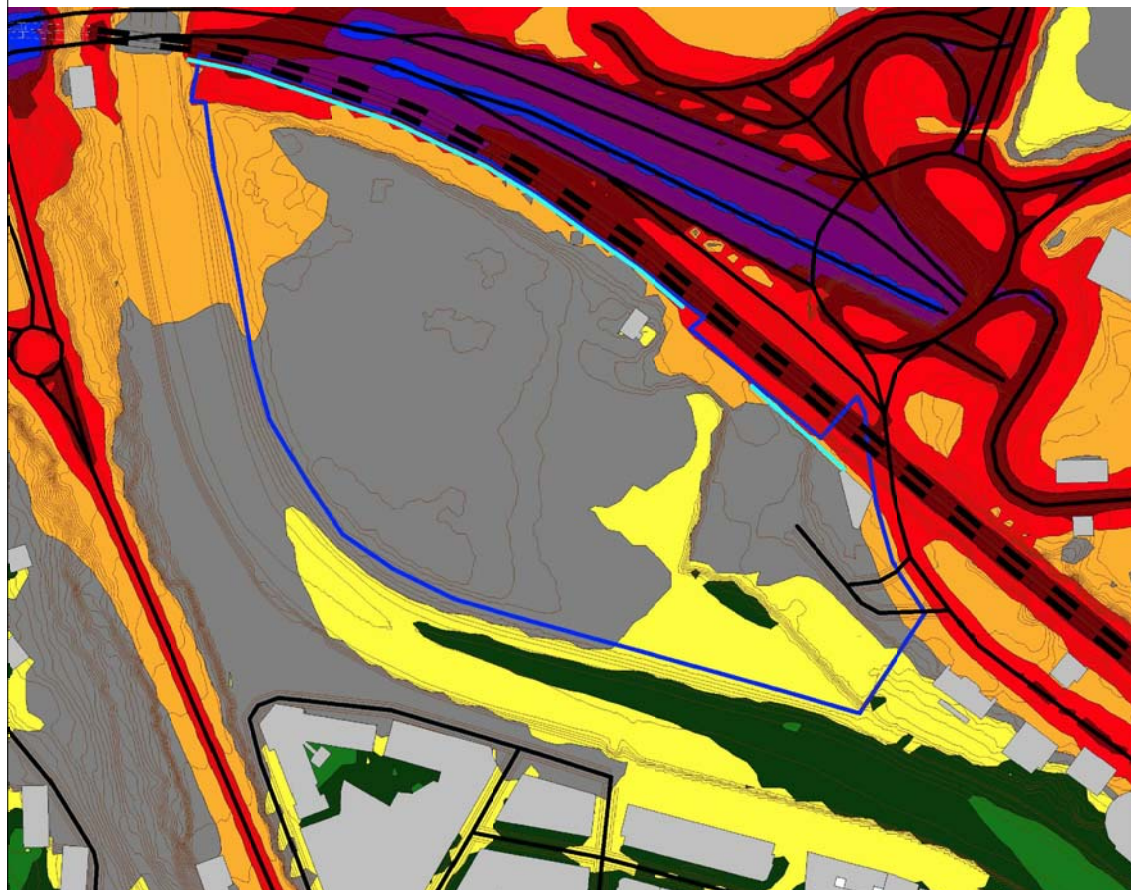
MAPA DE NIVELES SONOROS A 2 METROS DE ALTURA.
ESCENARIO: ACTUAL (AÑO 2020)
PERIODO DE EVALUACIÓN: DIA



MAPA DE NIVELES SONOROS A 2 METROS DE ALTURA.
ESCENARIO: ACTUAL (AÑO 2020)
PERIODO DE EVALUACIÓN: TARDE



MAPA DE NIVELES SONOROS A 2 METROS DE ALTURA.
ESCENARIO: ACTUAL (AÑO 2020)
PERIODO DE EVALUACIÓN: NOCHE



LEYENDA / LEGENDA

Elementos cartográficos
Elementu kartografikoak

- Carretera
- Ferrocarril
- Edificio
- Pantalla
- Curva de nivel...

Nuevo desarrollo
Eraikuntza Berriak

- Límite área

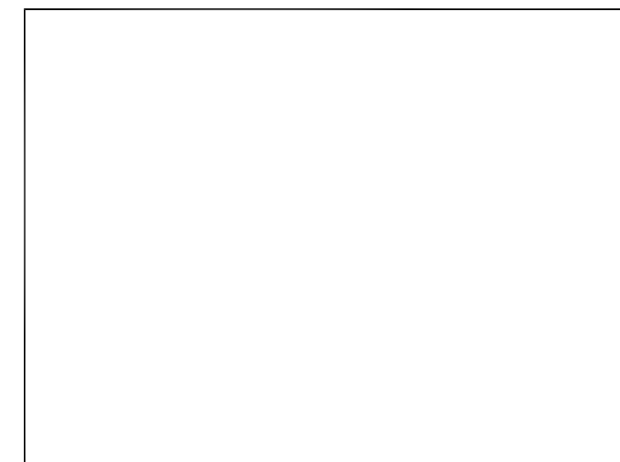
Nivel sonoro [dB(A)]
Soinu maila [dB(A)]

- > 35.0 dB
- > 40.0 dB
- > 45.0 dB
- > 50.0 dB
- > 55.0 dB
- > 60.0 dB
- > 65.0 dB
- > 70.0 dB
- > 75.0 dB
- > 80.0 dB
- > 85.0 dB

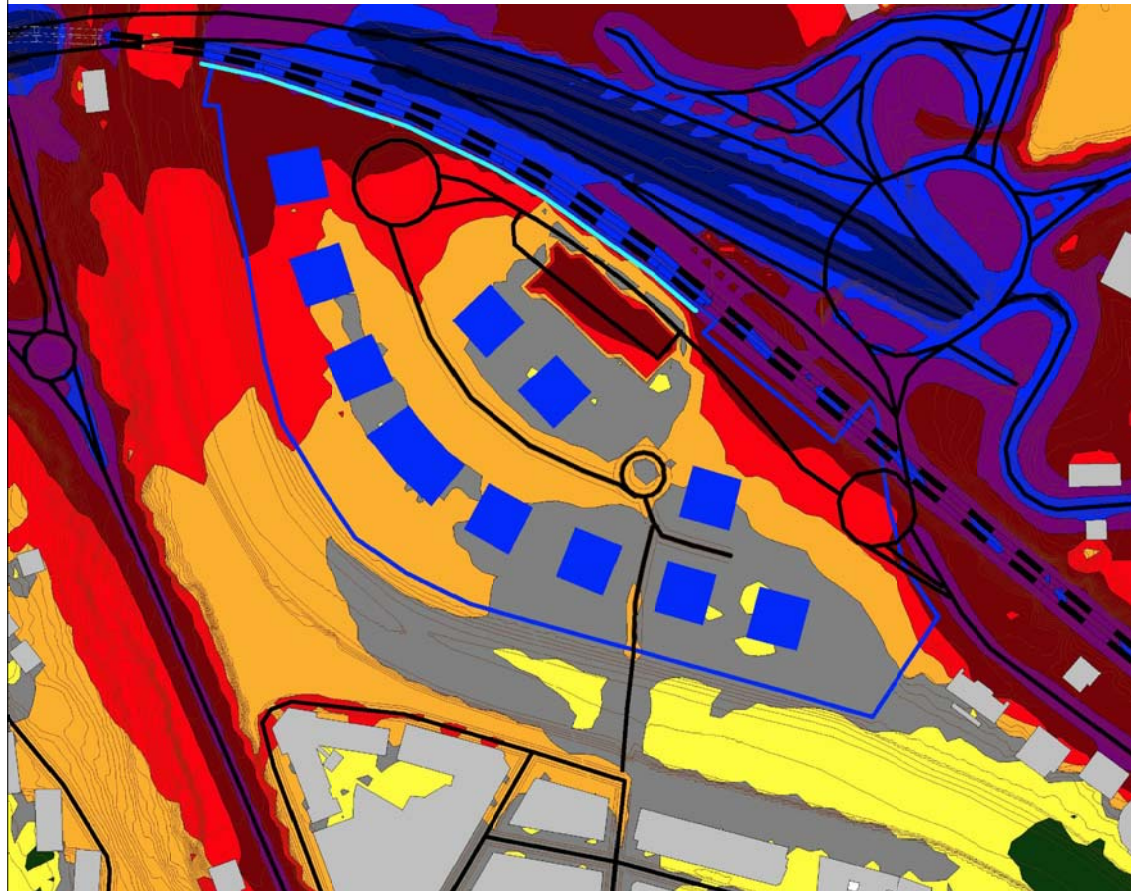
I.6.1.1

PLANO DE	PLANOA
INFORMACION	INFORMAZIOA
SITUACION	INGURUNE
MEDIOAMBIENTAL	EGOERA
AREAS ACUSTICAS	AREA AKUSTIKOAK
ACTUAL (AÑO 2020)	EGUNGOA (2020 URTEA)

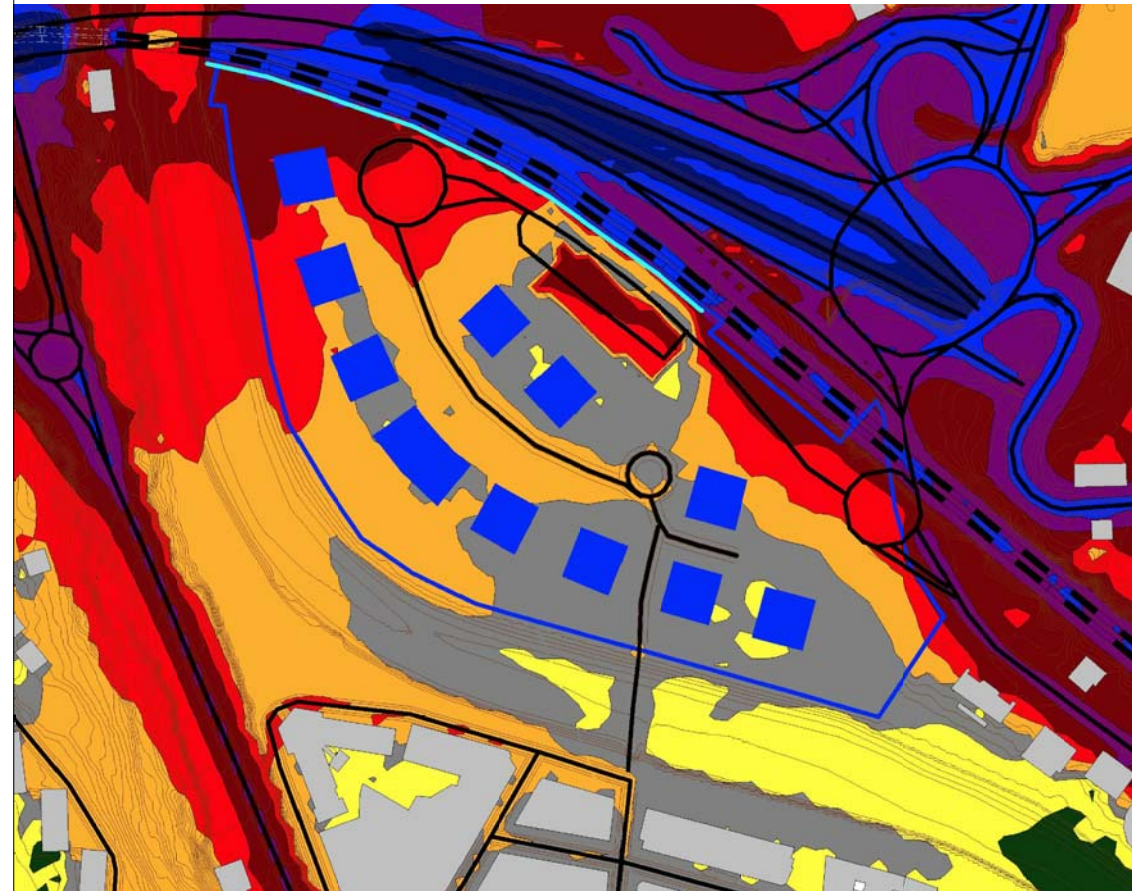
ESCALA - ESKALA
S/E



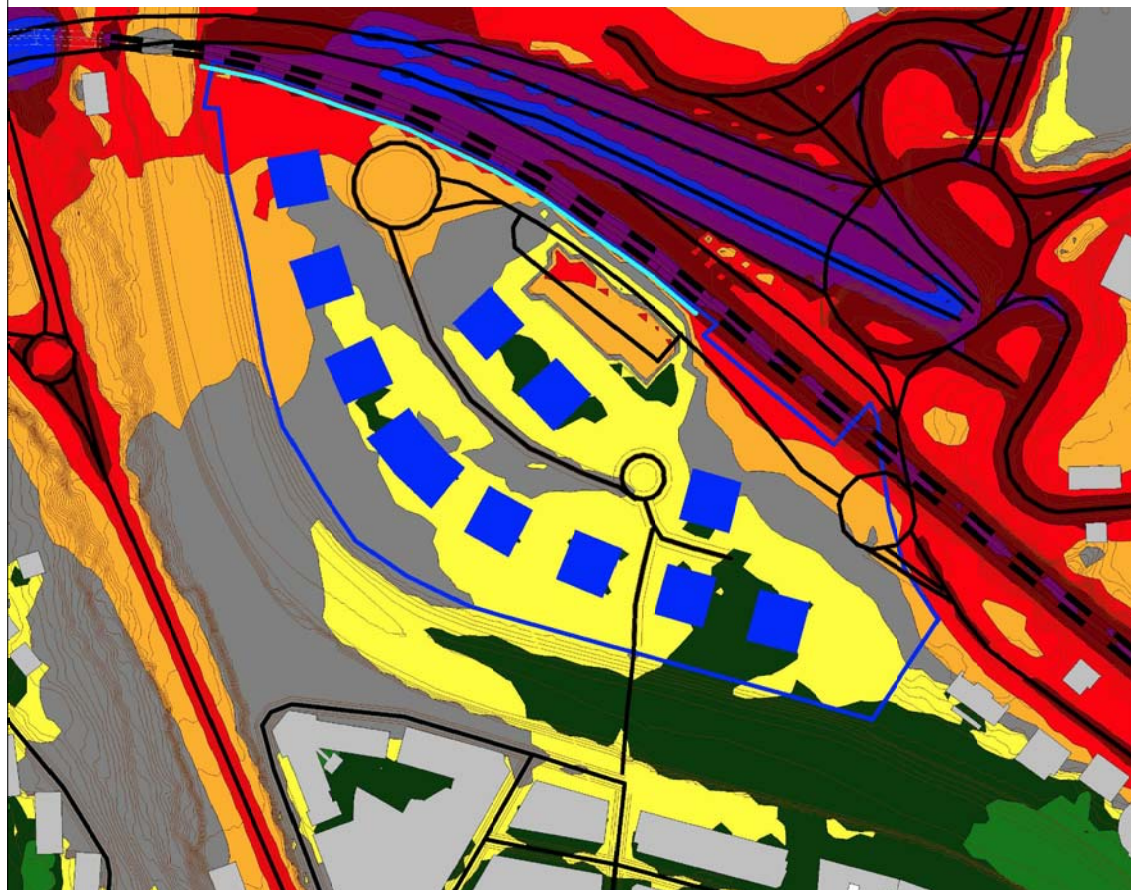
MAPA DE NIVELES SONOROS A 2 METROS DE ALTURA.
ESCENARIO: FUTURO (AÑO 2040)
PERIODO DE EVALUACIÓN: DIA



MAPA DE NIVELES SONOROS A 2 METROS DE ALTURA.
ESCENARIO: FUTURO (AÑO 2040)
PERIODO DE EVALUACIÓN: TARDE



MAPA DE NIVELES SONOROS A 2 METROS DE ALTURA.
ESCENARIO: FUTURO (AÑO 2040)
PERIODO DE EVALUACIÓN: NOCHE



LEYENDA / LEGENDA

Elementos cartográficos
Elementu kartografikoak

- Carretera
- Ferrocarril
- Edificio
- Pantalla
- Curva de nivel...

Nuevo desarrollo
Eraikuntza Berriak

- Límite área
- Nuevo desarrollo

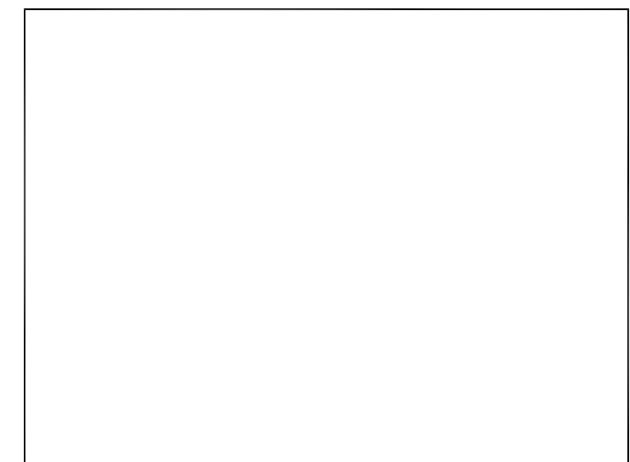
Nivel sonoro [dB(A)]
Soinu maila [dB(A)]

- > -99.0 dB
- > 35.0 dB
- > 40.0 dB
- > 45.0 dB
- > 50.0 dB
- > 55.0 dB
- > 60.0 dB
- > 65.0 dB
- > 70.0 dB
- > 75.0 dB
- > 80.0 dB
- > 85.0 dB

1.6.1.2

PLANO DE	PLANOA
INFORMACION	INFORMAZIOA
SITUACION	INGURUNE
MEDIOAMBIENTAL	EGOERA
AREAS ACUSTICAS	AREA AKUSTIKOAK
FUTURO (AÑO 2040)	ETORKIZUNA (2040 URTEA)

ESCALA - ESKALA
S/E



REDACTORES/IDAZLEAK PROMOTOR/SUSTATZAILEA

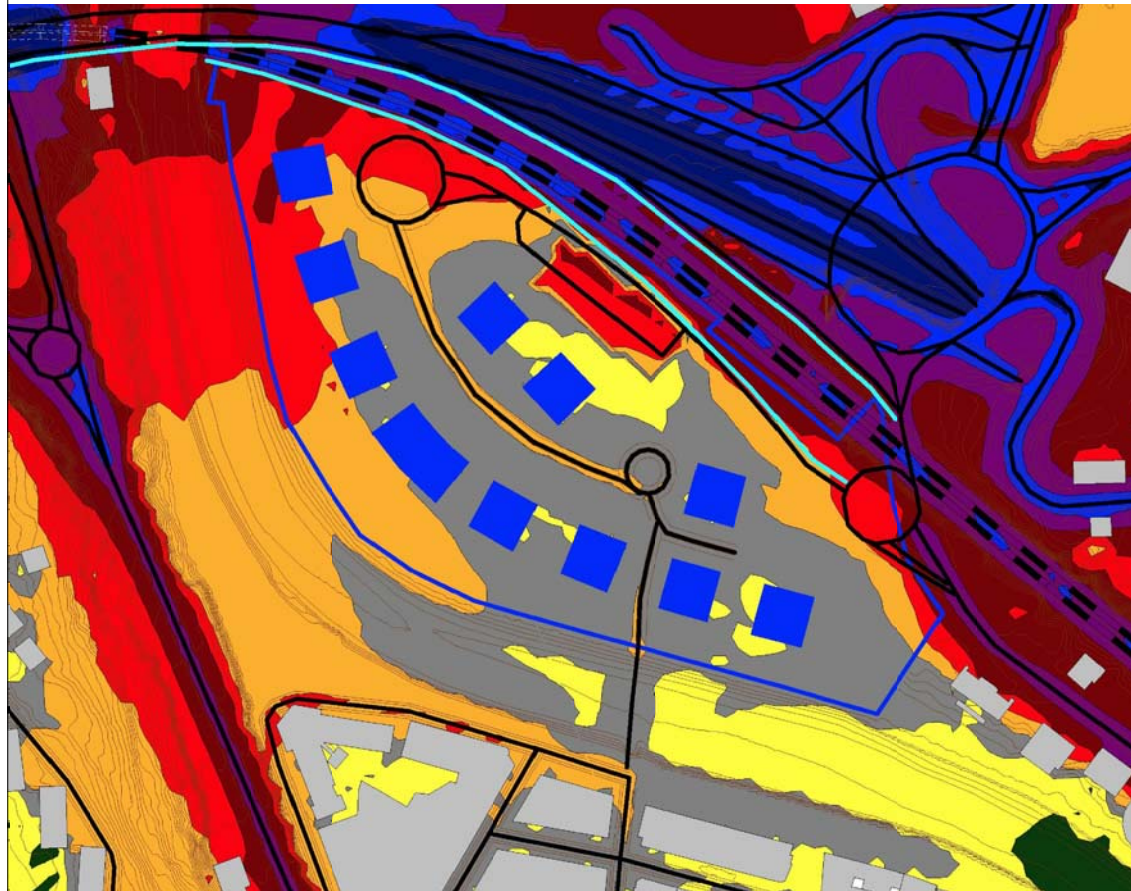
ARKILAN

ENDARA

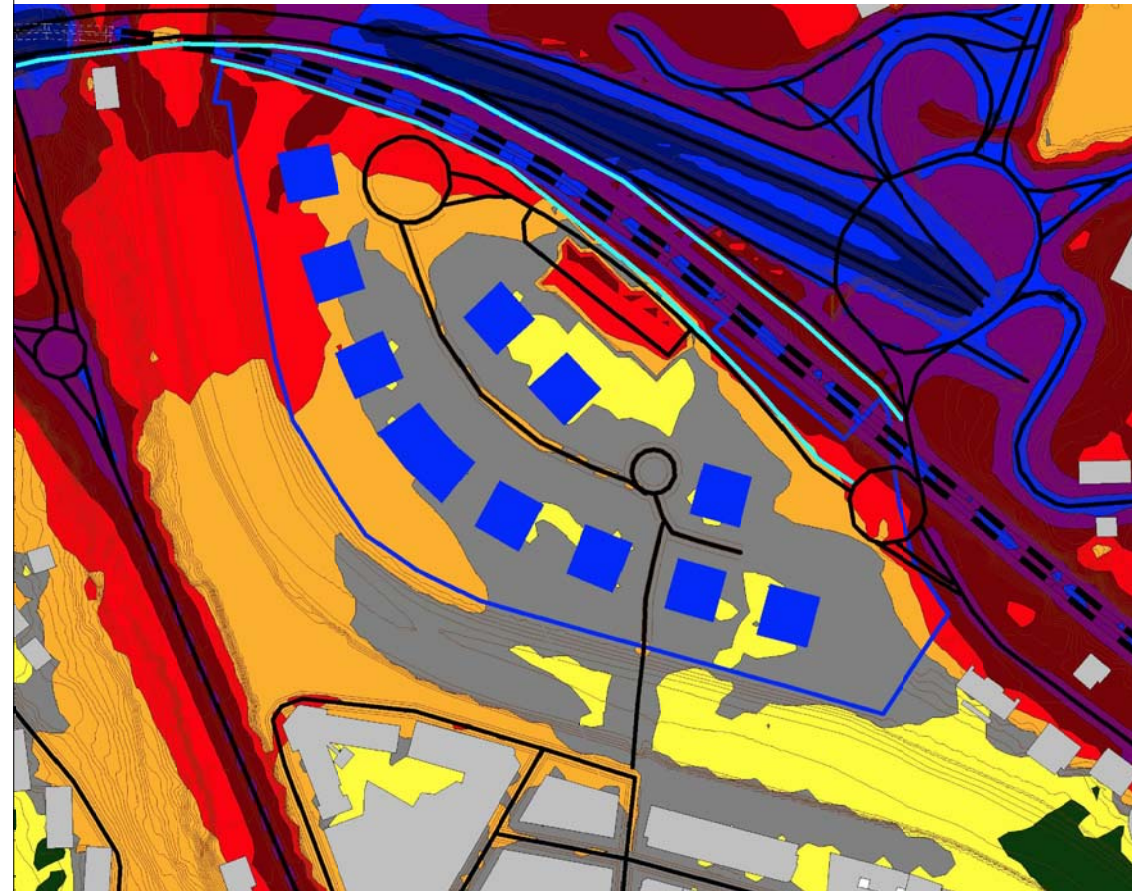
PEREZ-SASIA FALCES

JUNTA DE CONCERTACIÓN DE ALTZATE

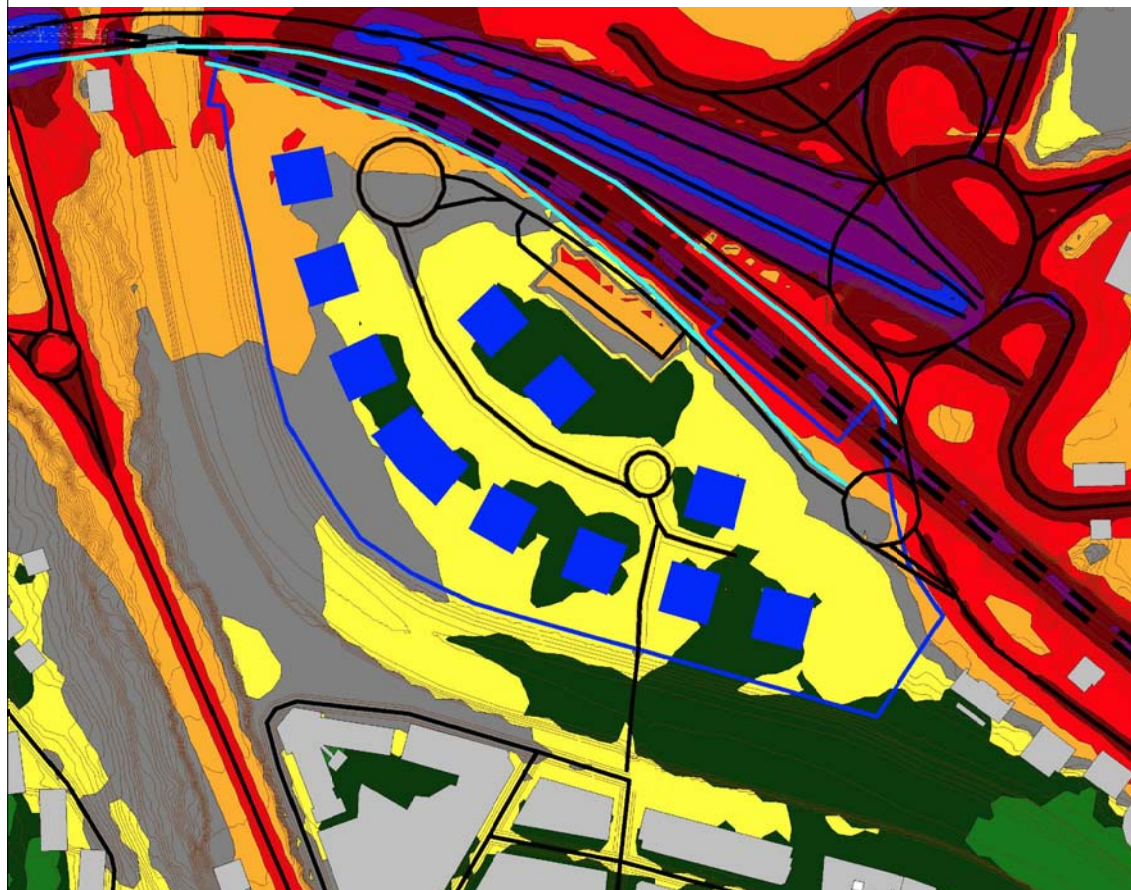
MAPA DE NIVELES SONOROS A 2 METROS DE ALTURA.
ESCENARIO: FUTURO CON MEDIDAS CORRECTORAS (AÑO 2040)
PERIODO DE EVALUACIÓN: DIA



MAPA DE NIVELES SONOROS A 2 METROS DE ALTURA.
ESCENARIO: FUTURO CON MEDIDAS CORRECTORAS (AÑO 2040)
PERIODO DE EVALUACIÓN: TARDE



MAPA DE NIVELES SONOROS A 2 METROS DE ALTURA.
ESCENARIO: FUTURO CON MEDIDAS CORRECTORAS (AÑO 2040)
PERIODO DE EVALUACIÓN: NOCHE



LEYENDA / LEGENDA

Elementos cartográficos
Elementu kartografikoak

- Carretera
- Ferrocarril
- Edificio
- Pantalla
- Curva de nivel...

Nuevo desarrollo
Eraikuntza Berriak

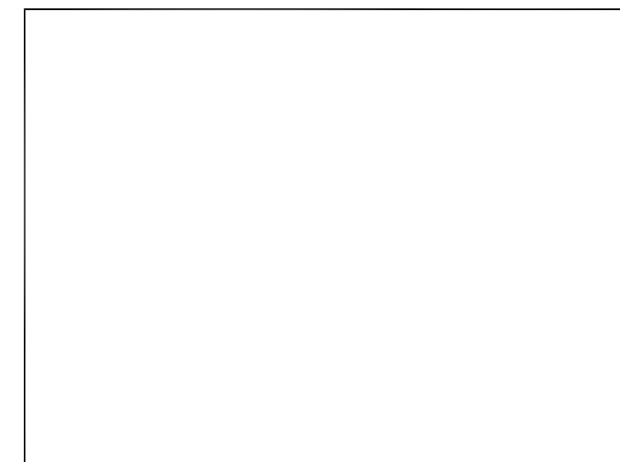
- Límite área
- Nuevo desarrollo

Nivel sonoro [dB(A)]
Soinu maila [dB(A)]

- > -99.0 dB
- > 35.0 dB
- > 40.0 dB
- > 45.0 dB
- > 50.0 dB
- > 55.0 dB
- > 60.0 dB
- > 65.0 dB
- > 70.0 dB
- > 75.0 dB
- > 80.0 dB
- > 85.0 dB

1.6.1.3

PLANO DE	PLANOA
INFORMACION	INFORMAZIOA
SITUACION	INGURUNE
MEDIOAMBIENTAL	EGOERA
AREAS ACUSTICAS	AREA AKUSTIKOAK
FUTURO CON MEDIDAS CORRECTORAS (AÑO 2040)	ETORKIZUNA ZUZENTZEKO NEURRIKIN (2040 URTEA)
ESCALA - ESKALA	
S/E	



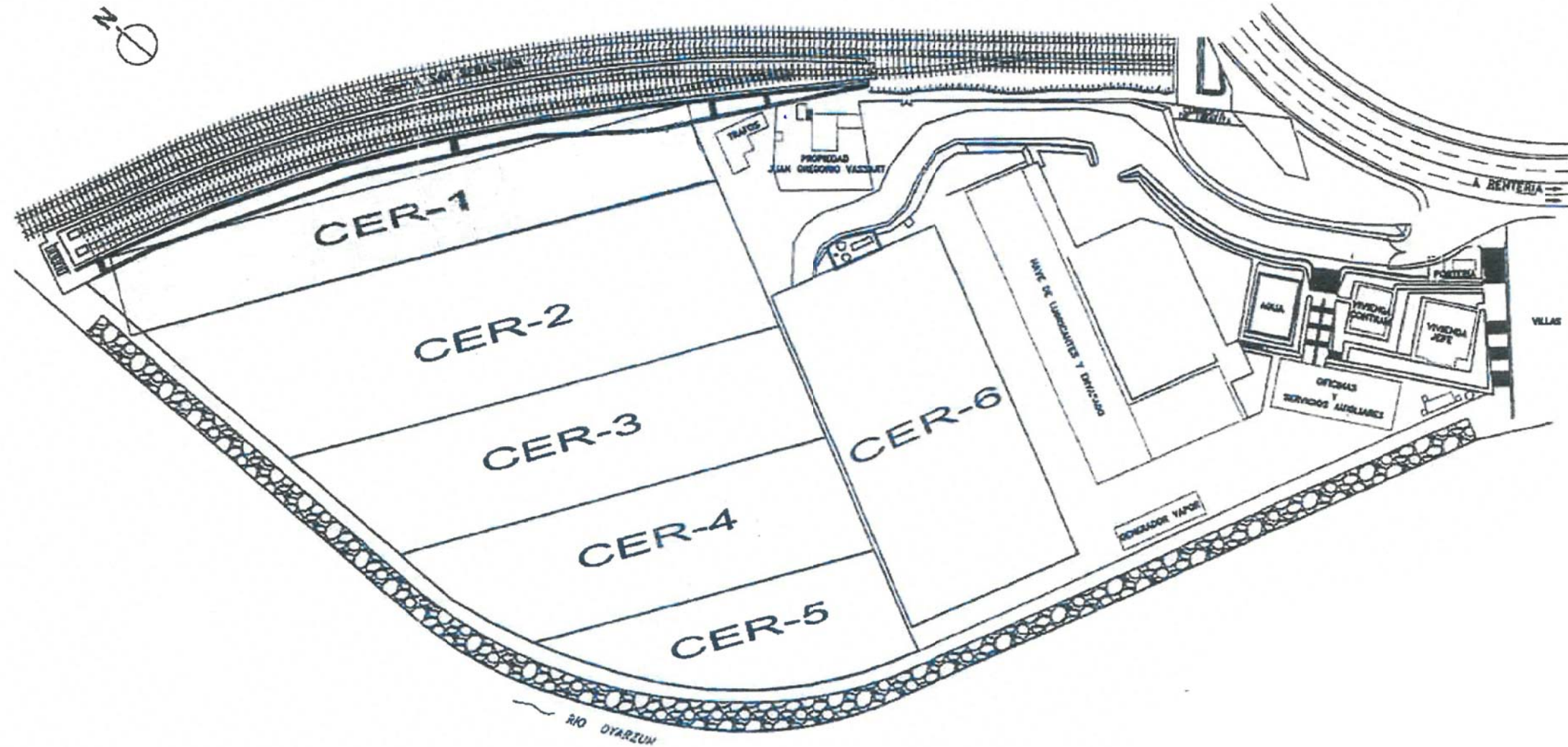
REDACTORES/IDAZLEAK PROMOTOR/SUSTATZAILEA

ARKILAN

ENDARA

PEREZ-SASIA FALCES

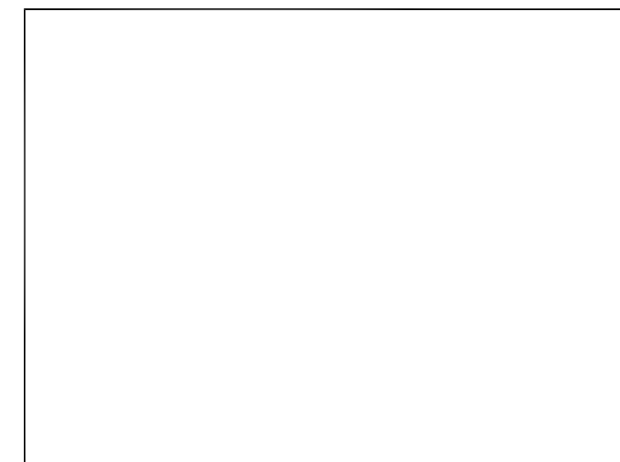
JUNTA DE CONCERTACIÓN DE ALTZATE



I.6.2

PLANO DE INFORMACION	PLANO DE INFORMAZIOA
SITUACION MEDIOAMBIENTAL	INGURUNE EGOERA
SUELOS CONTAMINANTES	LURZORU KUTSATZAILEAK

ESCALA - ESKALA
S/E



CER-1

Fecha Visado Informe: 22 Diciembre de 2005. El Saneamiento Medioambiental en la I.A. de CLH Lezo-Renteria (Gipuzkoa): Cumplen los criterios de calidad.

CER-2

Fecha Visado Informe: 20 Febrero de 2006. El Saneamiento Medioambiental en la I.A. de CLH Lezo-Renteria (Gipuzkoa): Cumplen los criterios de calidad.

CER-3, CER-4 y CER-5

Fecha Visado Informe: 14 Marzo de 2006. El Saneamiento Medioambiental en la I.A. de CLH Lezo-Renteria (Gipuzkoa): Cumplen los criterios de calidad.

CER-6

Fecha Visado Informe: 1 Junio de 2006. El Saneamiento Medioambiental en la I.A. de CLH Lezo-Renteria (Gipuzkoa): Cumplen los criterios de calidad.

CER-7

Fecha Visado Informe: 5 Septiembre de 2006. El Saneamiento Medioambiental en la I.A. de CLH Lezo-Renteria (Gipuzkoa): Cumplen los criterios de calidad.

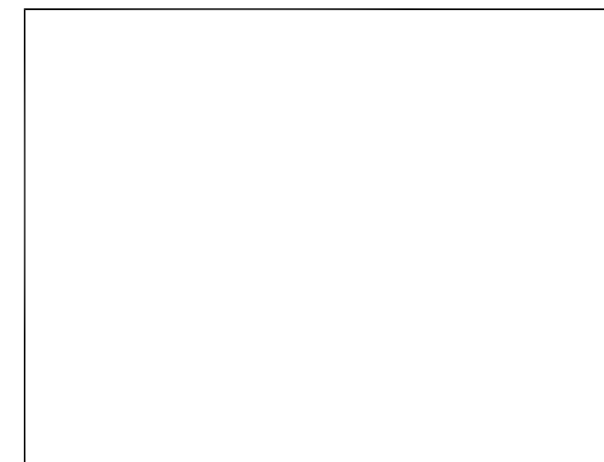
EN LA RESOLUCIÓN DEL 26 DE MARZO DE 2007 SE APRUEBA EL PROYECTO DE RECUPERACIÓN DE LA CALIDAD DEL SUELO CORRESPONDIENTE A UNA PARCELA ANTIGUAMENTE OCUPADA POR LA EMPRESA CAMPSA, INCLUIDA DENTRO DEL AMBITO DE INTERVENCIÓN URBANISTICA (A.I.U.) ANTXXO SUR, DEL MUNICIPIO DE PASAIA.



I.6.3

PLANO DE	PLANOA
INFORMACION	INFORMAZIOA
SITUACION	INGURUNE
MEDIOAMBIENTAL	EGOERA
INUNDABILIDAD	UHOLDEGARRITASUNA

ESCALA - ESKALA
S/E



REDACTORES/IDAZLEAK

ARKILAN

ENDARA

PEREZ-SASIA FALCES

[Signatures]
MARTIN BARRENECHEA
DOR MARTIN ROIGERO
ANTON PEREZ-SASIA
ARQUITECTO URBANISTA

PROMOTOR/SUSTATZAILEA

JUNTA DE CONCERTACIÓN DE
ALTZATE