

Condiciónes de perfil de edificación

Áreas de dominio privado con servidumbre de uso público en superficie

Áreas sometidas a servidumbre de uso público

Niveles de la rasante de urbanización existente que se consolidan

Niveles indicativos de la rasante de la ordenación propuesta (Plantas/Sección)

Rasantes de referencia para la modificación de la "altura de edificación"

Posición obligatoria de los vasos de acceso a parcelas

Ejes de nuevo vial

Puntos de referencia para el replanteo de las parcelas edificadas (Coordenadas U.T.M.)

Parcelas edificadas

Parcelas en trámite de adjudicación

Áreas de dominio privado con servidumbre de uso público en superficie

Erretera publikoak

Erretera publikoak zuzenaren mende dauden eremueak

Egitza dauden urbanizazioak

Proposatutako antolamenduren existentzia maila adieraziaz (datur/sezioak)

"Erreterazaren altuerak" neurtzeko erreferentziak

Garajeen sartzeko lekuak

Parkegaraiak

Parkegaraiak

Parkegaraiak

Parcela	Pto.	Coordenada (X / Y)	RECTA / ZUZENA
R 2/1	1	588 996,47 4.796 622,27	RECTA / ZUZENA
	2	588 990,29 4.796 633,30	RECTA / ZUZENA
	3	588 970,89 4.796 638,63	RECTA / ZUZENA
	4	588 963,07 4.796 610,18	RECTA / ZUZENA
	5	588 991,04 4.796 602,50	RECTA / ZUZENA
R 2/2	1	588 935,11 4.796 617,86	RECTA / ZUZENA
	2	588 942,93 4.796 646,31	RECTA / ZUZENA
	3	588 970,89 4.796 638,63	RECTA / ZUZENA
	4	588 963,07 4.796 610,18	RECTA / ZUZENA
PUR 3/3	1	588 902,29 4.796 666,42	RECTA / ZUZENA
	2	588 887,99 4.796 635,69	R=365,00
	3	588 915,80 4.796 624,11	RECTA / ZUZENA
	4	588 927,09 4.796 654,40	R=331,10
PUR 3/4	1	588 902,29 4.796 666,42	RECTA / ZUZENA
	2	588 887,99 4.796 635,69	R=365,00
	3	588 870,59 4.796 644,35	R=136,78
	4	588 861,07 4.796 649,92	RECTA / ZUZENA
	5	588 877,57 4.796 679,64	R=102,88
	6	588 886,50 4.796 674,29	R=331,10
PUR 3/5	1	588 834,02 4.796 739,79	RECTA / ZUZENA
	2	588 802,34 4.796 727,73	R=365,00
	3	588 809,73 4.796 709,75	R=136,78
	4	588 814,60 4.796 699,86	RECTA / ZUZENA
	5	588 845,42 4.796 714,18	R=102,88
	6	588 840,73 4.796 723,48	R=331,10
PUR 3/6	1	588 834,02 4.796 739,79	RECTA / ZUZENA
	2	588 802,34 4.796 727,73	R=365,00
	3	588 792,80 4.796 756,31	RECTA / ZUZENA
	4	588 825,11 4.796 766,60	R=331,10
PUR 3/7	1	588 901,63 4.796 721,96	RECTA / ZUZENA
	2	588 860,15 4.796 796,55	RECTA / ZUZENA
	3	588 845,03 4.796 752,48	R=316,40
	4	588 854,17 4.796 729,43	R=88,18
	5	588 856,92 4.796 723,78	RECTA / ZUZENA
	6	588 878,57 4.796 700,51	RECTA / ZUZENA
PUR 3/8	1	588 901,63 4.796 721,96	RECTA / ZUZENA
	2	588 930,86 4.796 690,56	RECTA / ZUZENA
	3	588 915,74 4.796 676,49	R=316,40
	4	588 893,40 4.796 687,26	R=88,18
	5	588 887,96 4.796 690,41	RECTA / ZUZENA
	6	588 878,57 4.796 700,51	RECTA / ZUZENA
R 2/9	1	588 950,74 4.796 674,75	RECTA / ZUZENA
	2	588 942,93 4.796 646,31	RECTA / ZUZENA
	3	588 990,29 4.796 633,30	RECTA / ZUZENA
	4	588 970,03 4.796 669,46	RECTA / ZUZENA
PUT 1/1	1	588 820,36 4.796 771,98	RECTA / ZUZENA
	2	588 789,92 4.796 765,93	RECTA / ZUZENA
	3	588 783,13 4.796 800,27	RECTA / ZUZENA
	4	588 788,04 4.796 801,24	R=10,50
	5	588 788,19 4.796 806,00	R=12,50
	6	588 803,58 4.796 814,28	RECTA / ZUZENA
	7	588 812,73 4.796 810,82	RECTA / ZUZENA
PEC 4/1	1	588 873,05 4.796 682,84	RECTA / ZUZENA
	2	588 847,05 4.796 647,11	R=651,20
	3	588 810,78 4.796 686,08	RECTA / ZUZENA
	4	588 848,29 4.796 709,45	R=102,88
EC 2/2	1	588 996,47 4.796 622,27	RECTA / ZUZENA
	2	589 008,75 4.796 634,00	R=65,42
	3	589 017,95 4.796 625,50	RECTA / ZUZENA
	4	589 042,87 4.796 607,19	RECTA / ZUZENA
	5	589 023,14 4.796 580,76	RECTA / ZUZENA
	6	588 995,22 4.796 601,35	RECTA / ZUZENA
	7	588 991,04 4.796 602,50	RECTA / ZUZENA
V 4/1	1	588 944,56 4.796 680,53	RECTA / ZUZENA
	2	588 859,55 4.796 771,89	R=12,00
	3	588 869,88 4.796 771,23	R=316,05
	4	588 931,51 4.796 726,77	R=444,75
	5	588 952,01 4.796 706,57	RECTA / ZUZENA
	6	588 944,63 4.796 680,59	RECTA / ZUZENA

Definición Municipal

Definición de Alzate

Línea de Agua

Línea de Ribera de Mar

Línea de Ordeñado del DPMT

Límite de Servidumbre Tránsito

Límite de Servidumbre de Protección

Línea de Influencia

Urdulake Mugaketa

Alzateko Mugaketa

U-tertoa

Basertzoko lerroa

ILJP Mugaketen lerroa

Bide-zoraren muga

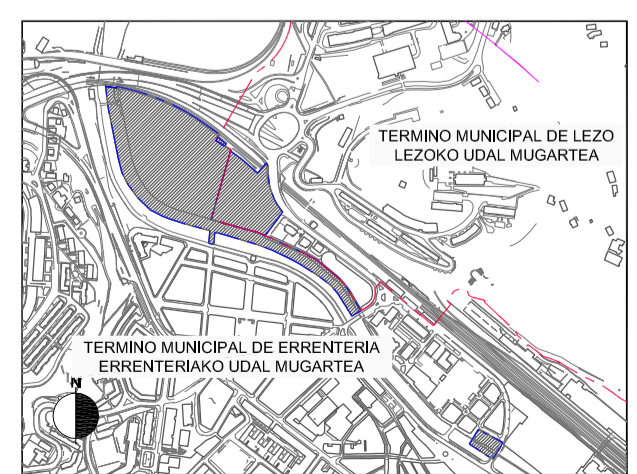
Babeseko zortzuzenaren muga

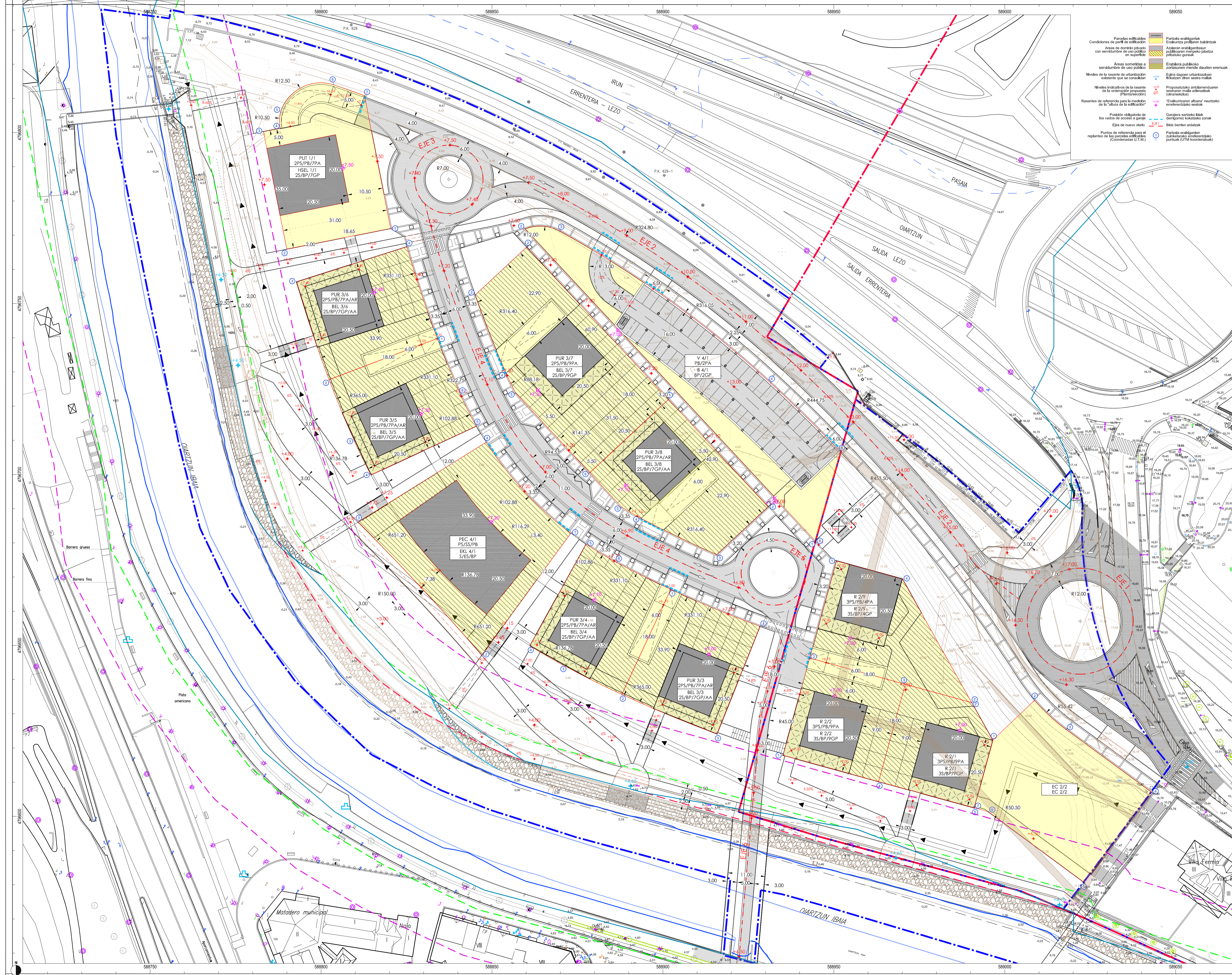
Ererag-lerroa

Alzate eremua, ILJP-er ererag-eremuen ereragpean

II.3.1

PLANO DE	PLANA
ORDENACION	ORDENAZIOA
DEFINICION GEOMETRICA DE LA ORDENACION	ANTOLAMENDUAREN DEFINIZIO GEOMETRIKOA
PLANTA (sin a topografía)	ONPLANA (Topografía gabe)
ESCALA - ESKALA	1:500





- Parceles edificables  
Condiciones de perfil de edificación  
Áreas de dominio privado con servidumbre de uso público en superficie
- Áreas sometidas a servidumbre de uso público  
Niveles de la rasante de urbanización existente que se consolidan  
Niveles indicativos de la rasante de la ordenación propuesta (Plantas/Sección)
- Rasantes de referencia para la modificación de la "altura de edificación"
- Posición obligatoria de los vados de acceso a parcelas  
Ejes de nuevo estudio
- Puntos de referencia para el replanteo de las parcelas edificables (Coordenadas U.T.M.)

Parcela	Pto.	Coordenada (X / Y)	RECTA / ZUZENA
R 2/1	1	588 996,47 4.796 622,27	RECTA / ZUZENA
	2	588 990,29 4.796 633,30	RECTA / ZUZENA
	3	588 970,89 4.796 638,63	RECTA / ZUZENA
	4	588 963,07 4.796 610,18	RECTA / ZUZENA
	5	588 991,04 4.796 602,50	RECTA / ZUZENA
R 2/2	1	588 935,11 4.796 617,86	RECTA / ZUZENA
	2	588 942,93 4.796 646,31	RECTA / ZUZENA
	3	588 970,89 4.796 638,63	RECTA / ZUZENA
	4	588 963,07 4.796 610,18	RECTA / ZUZENA
PUR 3/3	1	588 902,29 4.796 666,42	RECTA / ZUZENA
	2	588 887,99 4.796 635,69	R=365,00
	3	588 915,80 4.796 624,11	RECTA / ZUZENA
	4	588 927,09 4.796 654,40	R=331,10
PUR 3/4	1	588 902,29 4.796 666,42	RECTA / ZUZENA
	2	588 887,99 4.796 635,69	R=365,00
	3	588 870,59 4.796 644,35	R=136,78
	4	588 861,07 4.796 649,92	RECTA / ZUZENA
	5	588 877,57 4.796 679,64	R=102,88
	6	588 886,50 4.796 674,29	R=331,10
PUR 3/5	1	588 834,02 4.796 739,79	RECTA / ZUZENA
	2	588 802,34 4.796 727,73	R=365,00
	3	588 809,73 4.796 709,75	R=136,78
	4	588 814,60 4.796 699,86	RECTA / ZUZENA
	5	588 845,42 4.796 714,18	R=102,88
	6	588 840,73 4.796 723,48	R=331,10
PUR 3/6	1	588 834,02 4.796 739,79	RECTA / ZUZENA
	2	588 802,34 4.796 727,73	R=365,00
	3	588 792,80 4.796 756,31	RECTA / ZUZENA
	4	588 825,11 4.796 766,60	R=331,10
PUR 3/7	1	588 901,63 4.796 721,96	RECTA / ZUZENA
	2	588 860,15 4.796 796,55	RECTA / ZUZENA
	3	588 845,03 4.796 752,48	R=316,40
	4	588 854,17 4.796 729,43	R=88,18
	5	588 856,92 4.796 723,78	RECTA / ZUZENA
	6	588 878,57 4.796 700,51	RECTA / ZUZENA
PUR 3/8	1	588 901,63 4.796 721,96	RECTA / ZUZENA
	2	588 930,86 4.796 690,56	RECTA / ZUZENA
	3	588 915,74 4.796 676,49	R=316,40
	4	588 893,40 4.796 687,26	R=88,18
	5	588 887,96 4.796 690,41	RECTA / ZUZENA
	6	588 878,57 4.796 700,51	RECTA / ZUZENA
R 2/9	1	588 950,74 4.796 674,75	RECTA / ZUZENA
	2	588 942,93 4.796 646,31	RECTA / ZUZENA
	3	588 990,29 4.796 633,30	RECTA / ZUZENA
	4	588 970,03 4.796 669,46	RECTA / ZUZENA
PUT 1/1	1	588 820,36 4.796 771,98	RECTA / ZUZENA
	2	588 789,92 4.796 765,93	RECTA / ZUZENA
	3	588 783,13 4.796 800,27	RECTA / ZUZENA
	4	588 788,04 4.796 801,24	R=10,50
	5	588 788,19 4.796 806,00	R=12,50
	6	588 803,58 4.796 814,28	RECTA / ZUZENA
	7	588 812,73 4.796 810,82	RECTA / ZUZENA
PEC 4/1	1	588 873,05 4.796 682,84	RECTA / ZUZENA
	2	588 847,05 4.796 647,11	R=651,20
	3	588 810,78 4.796 686,08	RECTA / ZUZENA
	4	588 848,29 4.796 709,45	R=102,88
EC 2/2	1	588 996,47 4.796 622,27	RECTA / ZUZENA
	2	589 008,75 4.796 634,00	R=65,42
	3	589 017,95 4.796 625,50	RECTA / ZUZENA
	4	589 042,87 4.796 607,19	RECTA / ZUZENA
	5	589 023,14 4.796 590,76	RECTA / ZUZENA
	6	588 995,22 4.796 601,35	RECTA / ZUZENA
	7	588 991,04 4.796 602,50	RECTA / ZUZENA
V 4/1	1	588 944,56 4.796 680,53	RECTA / ZUZENA
	2	588 859,55 4.796 771,89	R=12,00
	3	588 869,88 4.796 771,23	R=316,05
	4	588 931,51 4.796 726,77	R=444,75
B 4/1	1	588 952,01 4.796 706,57	RECTA / ZUZENA
	2	588 944,63 4.796 680,59	RECTA / ZUZENA

Definición Municipal

Definición de Alzate

Línea de Agua

Línea de Ribera de Mar

Línea de Ordeño del DPMT

Límite de Servidumbre Tránsito

Límite de Servidumbre de Protección

Línea de Influencia

Urdulake Mugaketa

Alzateko Mugaketa

Basertzoko lerroa

ILJP Mugaketen lerroa

Bide-zoraren muga

Babeseko zortzsuren muga

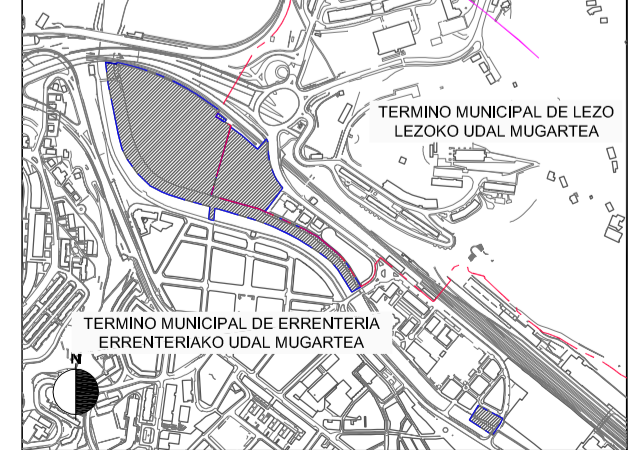
Alzate eremu, ILJP-er eragiri-eremuaren eragipena

### II.3.2

PLANO DE PLANTA  
ORDENACIÓN ORIGINARIA  
DEFINICIÓN GEOMETRICA DE LA ORDENACIÓN  
PLANTA (superpuesta a topografía)

PLANTA ORDENADA  
ANTOLAMENDUAREN  
DEFINIZIO GEOMETRIKOAK  
OINPLANOA (Topografiari gainjarria)

ESCALA - ESCALA  
1:500



REDACTORES/IDAZLEAK

PROMOTOR/SUZTATZAILA

ENDARA

Perez-Sasia Falces

Junta de Concertación de Alzate