

FINCAS CONSOLIDADAS NO INCLUIDAS EN LA UNIDAD DE EJECUCION "U.E. ALTZATE" (TODAS DE DOMINIO PUBLICO)

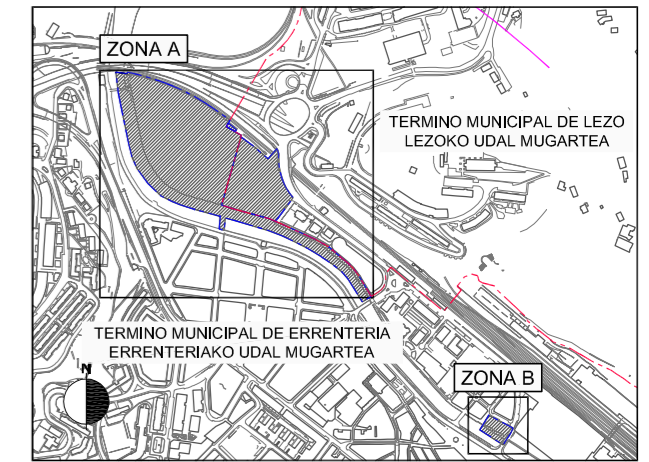
FINCA	PARCELA MPPEOU	SUPERFICIE(m2)
A	V 2/6 (SGCS/2,2)	140 m2
B	EL 2/3 (SGEL/2)	107 m2
C	EL 2/4 (SGEL/2)	889 m2
D	EL 2/5	727 m2
E	EL 2/6 (SGEL/2)	265 m2
F(*)	MT 1/1	8.188 m2
G	MT 1/3	463 m2
TOTAL		10.779 m2

(*) La superficie correspondiente a MT 1/1 (Dominio Público Marítimo Terrestre) de la Zonificación Pormenorizada de la Modificación Puntual Parcial de Altzate es de 11.876m2

- Suelos excluidos de la "U.E. Altzate" A "U.E. Altzate" lurzoruak, esparruak et geratu direnak
- Demarcación Municipal Udaleko Mugaketa
- Demarcación del Ámbito de Actuación Integrada de "Altzate" "Altzateko" Jarduketaren Integratuko Esparruen Mugaketa
- Propuesta de demarcación de la Unidad de Ejecución "U.E. Altzate" a delimitar en la MPAU de Altzate "Altzateko U.E." Ezeuzko Unitatearen Mugaketa Proposamena Altzateko HJPAz zehaztu beharrekoa
- Línea de Agua Ur-lerroa
- Línea de Ribera de Mar Itsasertzeko iletza
- Línea del Deslinde del DPMT ILJP Mugaketaren iletza
- Límite de Servidumbre Tránsito Bide-zoraren muga
- Límite de Servidumbre de Protección Babeseko zortasunaren muga
- Línea de Influencia (Ámbito de Altzate afectado por la zona de Influencia del DPMT) Eraghi-lerroa (Altzate eremua, ILJPren eraghi-eremuaren eraghipean)

II.5.1

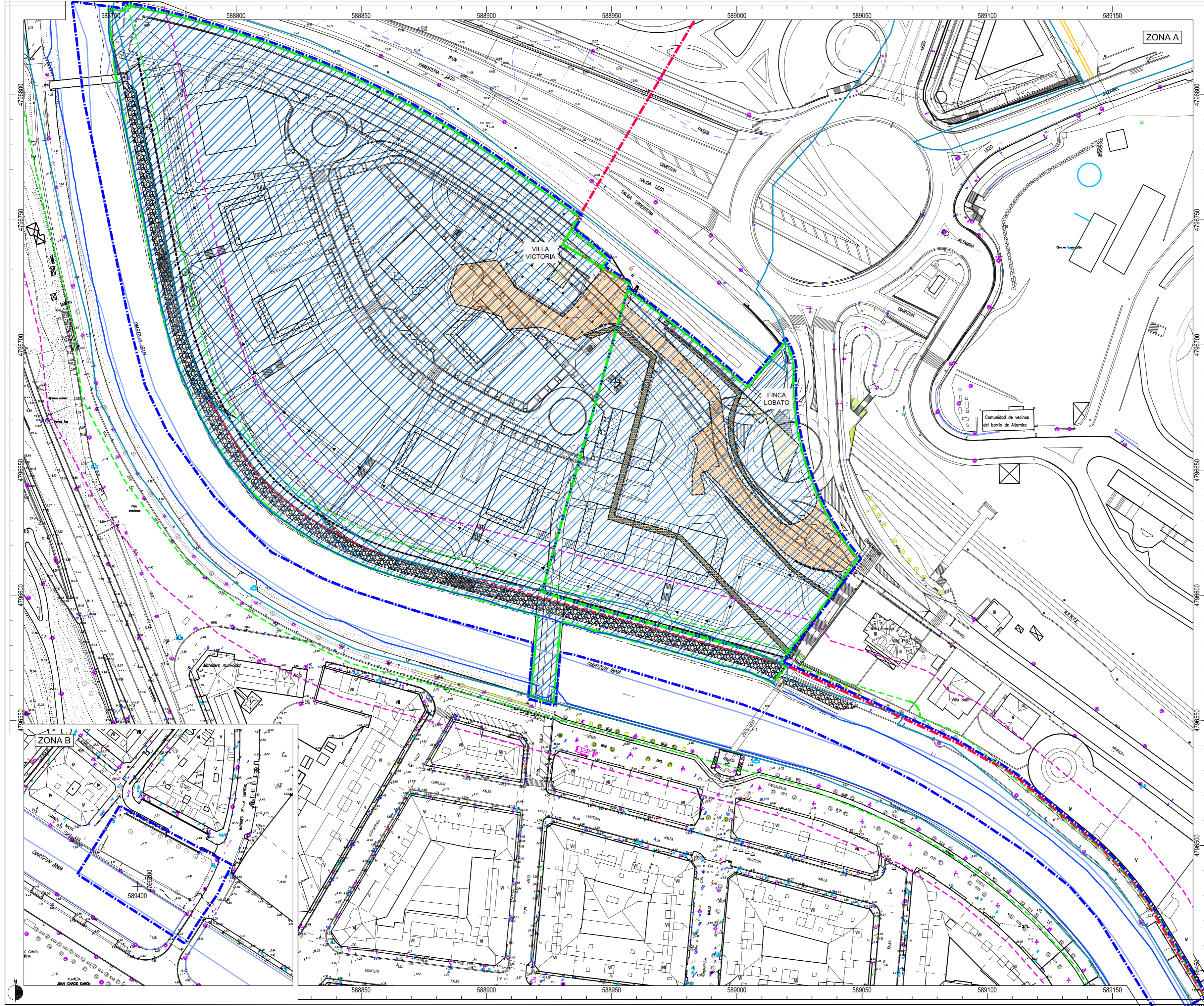
- PLANO DE ORDENACION PLANOJA ORDENAZIOA
- CONDICIONES DE EJECUCION URBANISTICA HIRIGINTZA GAUZATZEKO BALDINTZAK
- DELIMITACION DE AMBITOS DE ACTUACION JARDUKETA ESPARRUEN MUGAKETA
- ESCALA - ESKALA 1/1.000



REDACTORES/IDAZLEAK PROMOTOR/SUSTATZAILEA

ARKILAN ARREBIDEA

ENDARA JUNTA DE CONCERTACIÓN DE PEREZ-SASIA FALCES ALTZATE

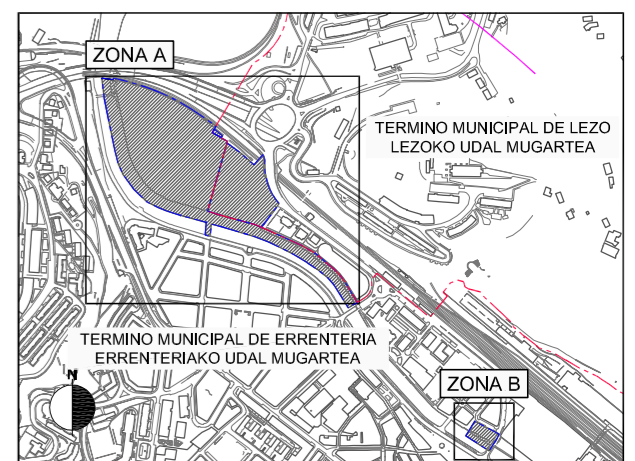


CONDICIONES DE EJECUCION URBANISTICA	HIRIGINTZA EGOKARITZEKO BALDINTZAK
UE - Unidad de Ejecución	EU - Ejekuzio Unitatea
Edificios y Elementos fuera de ordenación	Antolamenduarekin bat ez datorren Eraklknak eta Elementuak
Viales y pasos fuera de ordenación	Antolamenduarekin bat ez datorren bidetik eta ibilbideak
Demarcación Municipal	Udaleko Mugaketa
Demarcación del Ámbito de Actuación Integrada de "Altzate"	"Altzateko" Jarduketara Integratuko Esparruen Mugaketa
Propuesta de demarcación de la Unidad de Ejecución "U.E. Altzate" a definir en el MPAU de Altzate	"Altzateko U.E." Ejekuzio Unitatearen Mugaketa Proposamena Altzateko HUPAn zehaztu beharrekoa
Línea de Agua	Ur-lerroa
Línea de Ribera de Mar	Itsasertzeko lerroa
Línea del Deslinde del DPMT	ILJP Mugaketaren lerroa
Límite de Servidumbre Tránsito	Bide-zoraren muga
Límite de Servidumbre de Protección	Babeseko zortasunaren muga
Línea de Influencia (Ámbito de Alzate afectado por la zona de Influencia del DPMT)	Eragh-lerroa (Alzate eremua, ILJPren eraghi-eremuaren eraghipean)

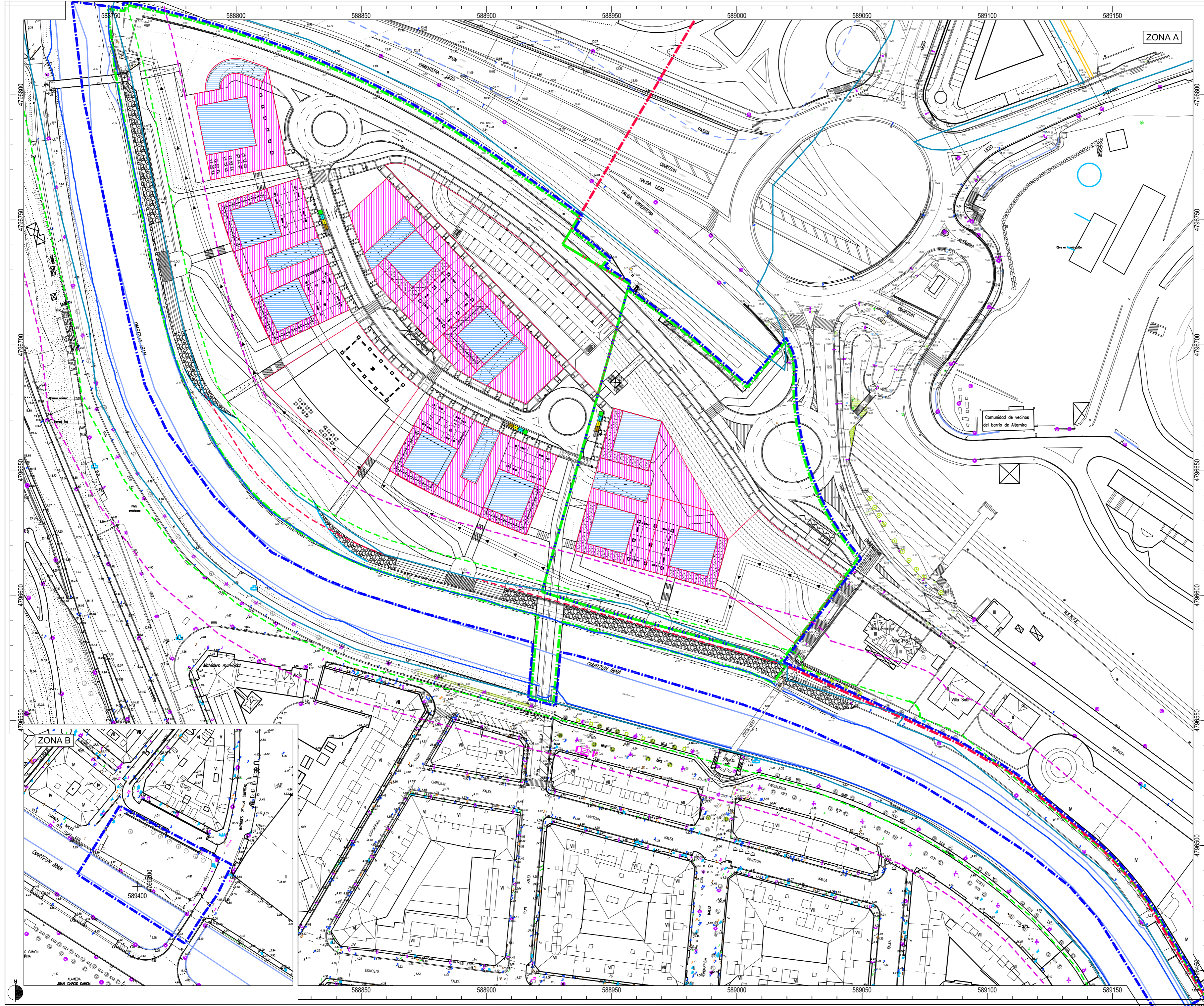
II.5.2

PLANO DE ORDENACION	PLANOJA ORDENAZIOA
CONDICIONES DE EJECUCION URBANISTICA	HIRIGINTZA GAUZATZEKO BALDINTZAK
ELEMENTOS FUERA DE ORDENACIÓN	ANTOLAMENDUZ KANPO ELEMENTUAK

ESCALA - ESKALA
1/1.000



REDACTORES/IDAZLEAK PROMOTOR/SUSTATZAILEA
 ARKILAN ARKILAN ARKILAN
 ENDARA ENDARA ENDARA
 PEREZ-SASIA FALCES PEREZ-SASIA FALCES PEREZ-SASIA FALCES
 JUNTA DE CONCERTACIÓN DE ALTZATE



- | | | |
|---|--|---|
| Dominio público | | Jabari publikoa |
| Dominio privado | | Jabari pribatua |
| Dominio privado con servidumbre de uso público sobre rasante | | Jabari pribatua erabilera publikoko zortasuna dituen gdi sestran |
| Dominio privado con servidumbre de uso público cubierto sobre rasante - PORCHES | | Jabari pribatua estallitako erabilera publikoko zortasuna dituen gdi sestra KARRERAPEAK |

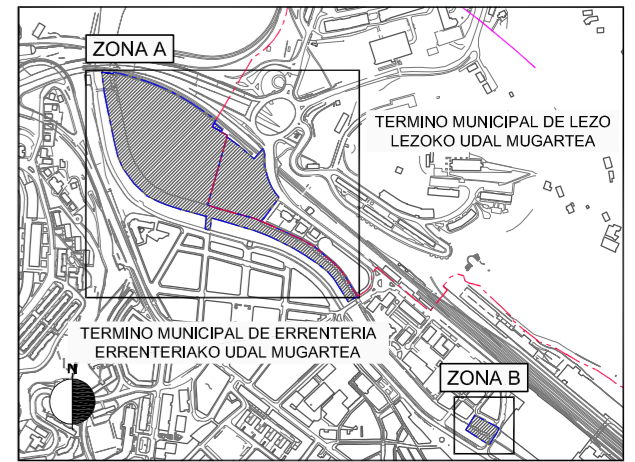
- | | | |
|---|--|---|
| Demarcación Municipal | | Udaleko Mugaketa |
| Demarcación del Ámbito de Actuación Integrada de "Altzate" | | "Altzateko" Jarduketaren Integratuko Esparruen Mugaketa |
| Propuesta de demarcación de la Unidad de Ejecución "U.E. Altzate" a definir en la MPAU de Altzate | | "Altzateko U.E." Exekuzio Unitatearen Mugaketa Proposamena Altzateko HUPAn zehaztu beharrekoa |

- | | | |
|--|--|---|
| Línea de Agua | | Ur-lerroa |
| Línea de Ribera de Mar | | Itsasertzeko lerroa |
| Línea del Deslinde del DPMT | | ILJP Mugaketaren lerroa |
| Límite de Servidumbre Tránsito | | Bide-zoraren muga |
| Límite de Servidumbre de Protección | | Babeseko zortasunaren muga |
| Línea de Influencia (Ámbito de Alzate afectado por la zona de Influencia del DPMT) | | Eragh-lerroa (Alzate eremua, ILJPren eragh-eremuaren eraghpean) |

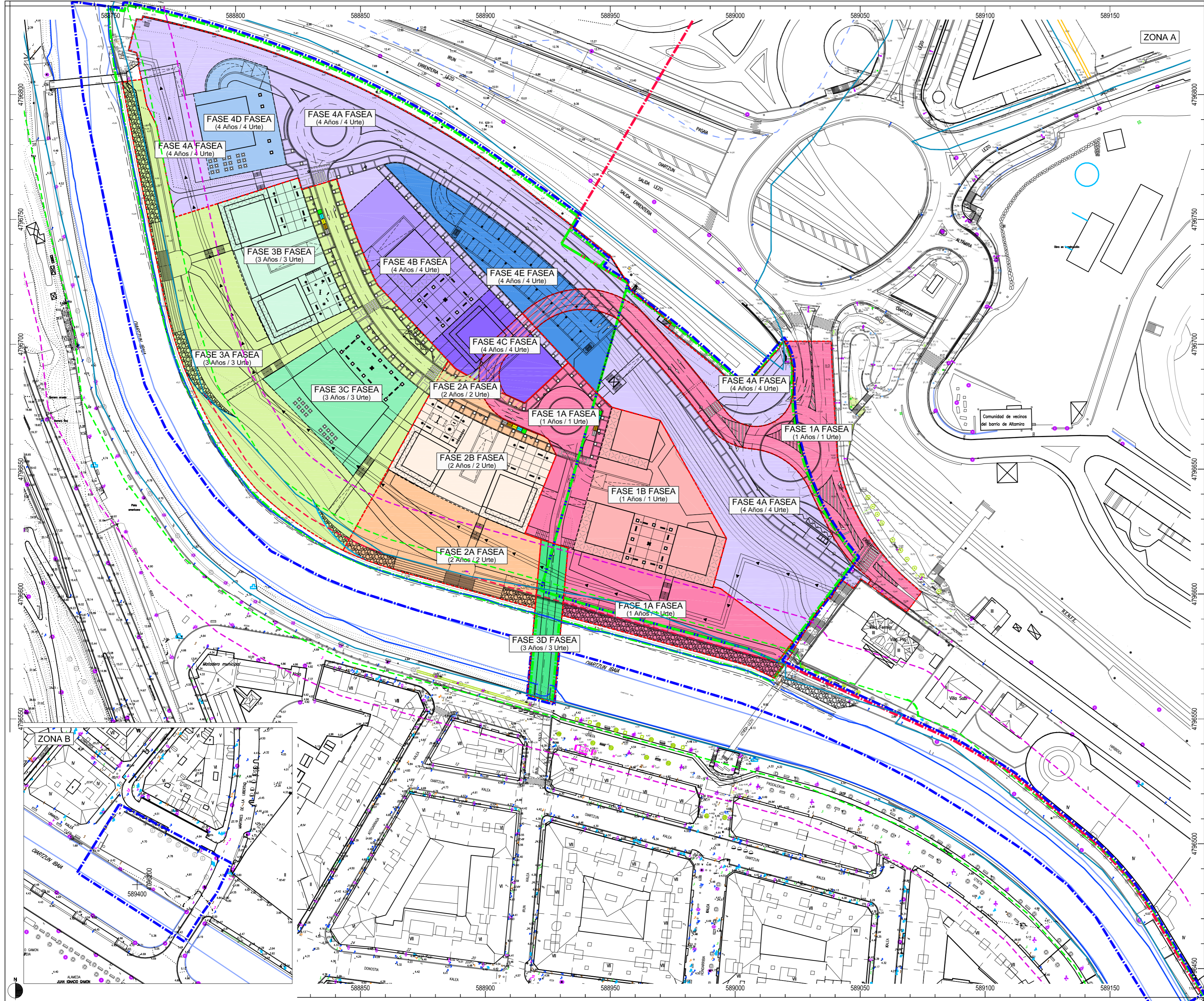
II.5.3

PLANO DE ORDENACION	PLANOJA ORDENAZIOA
CONDICIONES DE EJECUCION URBANISTICA	HIRIGINTZA GAUZATZEKO BALDINTZAK
CONDICIONES DE DOMINIO Y USO	JABARI ETA ERABILERA BALDINTZAK

ESCALA - ESKALA
1/1.000



REDACTORES/IDAZLEAK PROMOTOR/SUSTATZAILEA
ARKILAN *[Signature]*
ENDARA *[Signature]* JUNTA DE CONCERTACION DE PEREZ-SASIA FALCES *[Signature]* ALTZATE



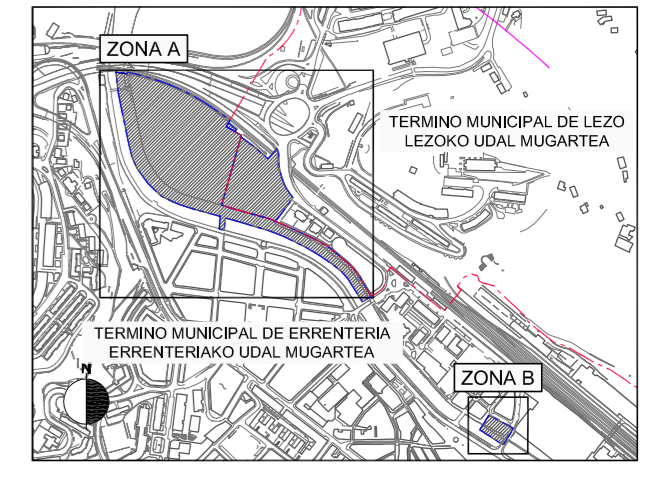
PROPOSTA A DEFINIR EN LA MPAU DE ALTZATE	ALTZATEKO HJPAZ ZEHAZTU BEHARREKO PROPOSAMENA
FASE 1 SUBAMBITO DE URBANIZACION	1.FASEA URBANIZAZIO AZPIESPARRUA
FASE 1A (1 años)	1A FASEA (1 urte)
FASE 1B (1 años)	1B FASEA (1 urte)
FASE 2 SUBAMBITO DE URBANIZACION	2.FASEA URBANIZAZIO AZPIESPARRUA
FASE 2A (2 años)	2A FASEA (2 urte)
FASE 2B (2 años)	2B FASEA (2 urte)
FASE 3 SUBAMBITO DE URBANIZACION	3.FASEA URBANIZAZIO AZPIESPARRUA
FASE 3A (3 años)	3A FASEA (3 urte)
FASE 3B (3 años)	3B FASEA (3 urte)
FASE 3C (3 años)	3C FASEA (3 urte)
FASE 3D (3 años)	3D FASEA (3 urte)
FASE 4 SUBAMBITO DE URBANIZACION	4.FASEA URBANIZAZIO AZPIESPARRUA
FASE 4A (4 años)	4A FASEA (4 urte)
FASE 4B (4 años)	4B FASEA (4 urte)
FASE 4C (4 años)	4C FASEA (4 urte)
FASE 4D (4 años)	4D FASEA (4 urte)
FASE 4E (4 años)	4E FASEA (4 urte)

Demarcación Municipal	Udaleko Mugaketa
Demarcación del Ámbito de Actuación Integrada de "Altzate"	"Altzateko" Jarduketako Integratuko Esparruen Mugaketa
Propuesta de demarcación de la Unidad de Ejecución "U.E. Altzate" a definir en la MPAU de Altzate	"Altzateko U.E." Exekuzio Unitatearen Mugaketa Proposamena Altzateko HJPAZ zehaztu beharrekoa
Línea de Agua	Ur-ferroia
Línea de Ribera de Mar	Itsasetzeko ferroia
Línea del Deslinde del DPMT	ILJP Mugaketaren ferroia
Límite de Servidumbre Tránsito	Bide-zoraren muga
Límite de Servidumbre de Protección	Babeseko zortasunaren muga
Línea de Influencia (Ámbito de Altzate afectado por la zona de Influencia del DPMT)	Eraghi-ferroia (Altzate eremua, ILJPren eraghi-eremuaren eraghipean)

II.5.4

PLANO DE ORDENACION	PLANOJA ORDENAZIOA
CONDICIONES DE EJECUCION URBANISTICA	HIRIGINTZA GAUZATZEKO BALDINTZAK
PROGRAMA GENERAL DE EJECUCION DE LAS OBRAS DE URBANIZACION Y EDIFICACION	URBANIZAZIO ETA ERAIKUNT. OBRAK EGITEKO PROGRAMA OROKORRA

ESCALA - ESKALA
1/1.000



REDACTORES/IDAZLEAK PROMOTOR/SUSTATZAILEA
 ARKILAN PROMOTOR
 ENDARA IDAZLEA
 PEREZ-SASIA FALCES IDAZLEA
 JUNTA DE CONCERTACION DE ALTZATE