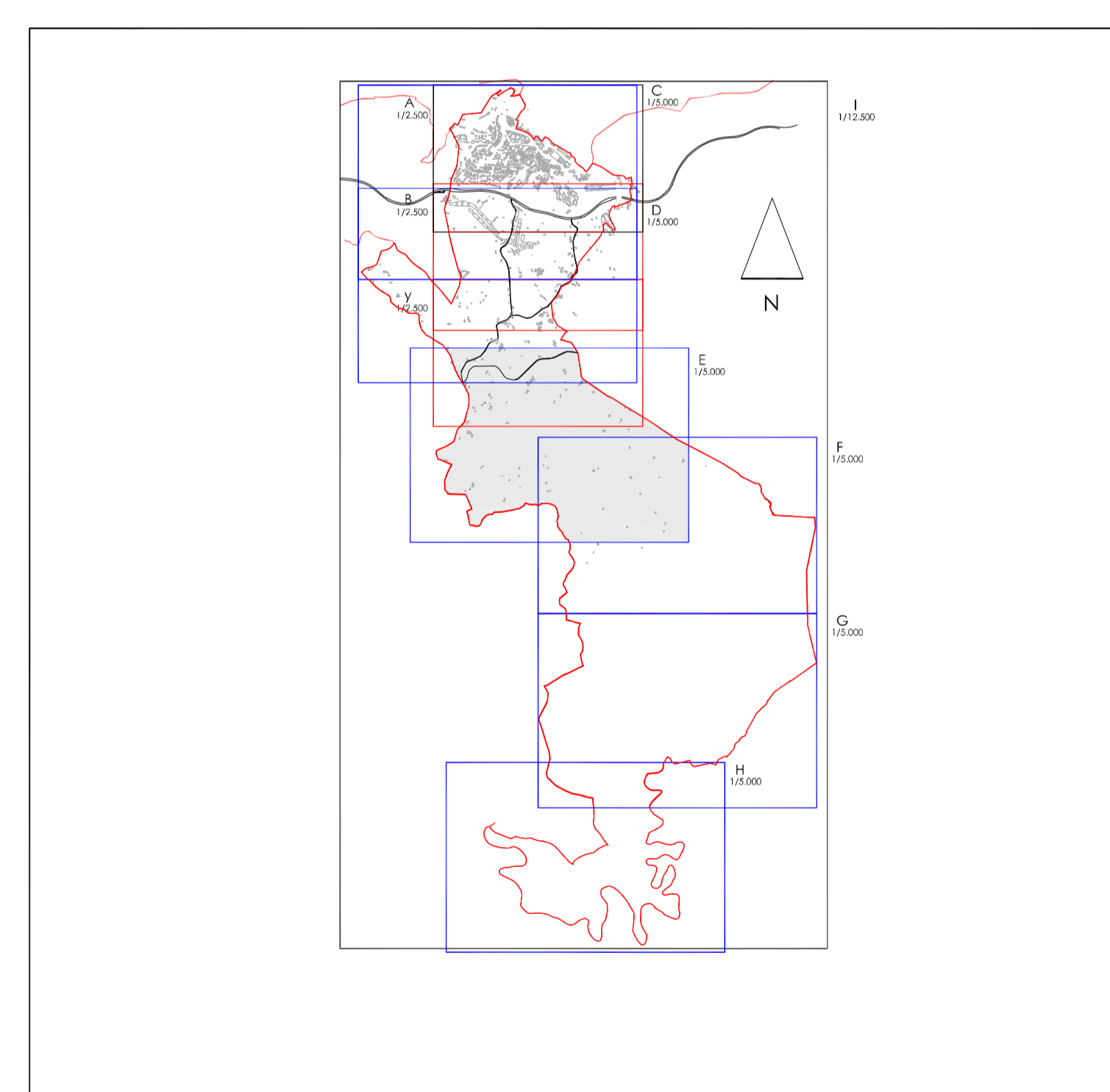


ENERGIA ELECTRICA		ARGINDARRA	
RED DE TRANSPORTE 220KV-380KV	---	220KV-380KV-KO ARGINDAR GARRAIO-SAREA	
RED DE TRANSPORTE 132KV	---	132KV-KO ARGINDAR GARRAIO-SAREA	
LINEA DE ABASTECIMIENTO 30KV	---	30KV-KO HORNIKETA-LINEA	
DISTRIBUCION AEREA DE MEDIA	---	TENTISIO ERTAINIKO AIRE BANAKETA	
DISTRIBUCION SUBTERRANEA DE MEDIA	---	TENTISIO ERTAINIKO LURRAZPIKO BANAKETA	
SUBESTACION TRANSFORMACION-DISTRIBUCION	●	TRANSFORMADORE-BANATZAILE ESTAZIO TXIKIA	
ESTACION TRANSFORMACION-DISTRIBUCION	▲	TRANSFORMADORE-BANATZAILE ESTAZIOA	
CENTRAL TRANSFORMACION IBERDUERO	▲	IBERDROLAREN TRANSFORMADOREA	
CENTRAL TRANSFORMACION ABONADO	▲	ABONATUEN TRANSFORMADOREA	
	▲	13,2KV	30KV
LIMITE DE COMUNIDAD		---	ERKIDEGOAREN MUGA
LIMITE TERMINO MUNICIPAL		---	UDALERRIAREN MUGA



<p>AYUNTAMIENTO DE ERRETERIA</p> <p>PLAN GENERAL DE ORDENACION URBANA</p>	<p>ERRETERIAKO UDALA</p> <p>HIRI ANTOLAMENDURAKO PLAN OROKORRA</p>
<p>Documento Refundido Adaptado al Acuerdo del Consejo de Diputados de 3 de febrero de 2004</p>	<p>Diputatu Kontseiluaren 2004ko otsailaren 3ko Erabakira Egokitutako Dokumentu Bategina</p>
<p>INSTALACIONES E INFRAESTRUCTURAS</p> <p>RED DE ENERGIA ELECTRICA</p>	<p>INSTALAZIOAK ETA AZPIEGITURAK</p> <p>ARGINDARRA</p>
<p>Abril 2004</p> <p>2004ko Apirila</p>	<p>OFICINA DEL PLAN GENERAL</p> <p>PLAN OROKORRAREN BULEGOA</p> <p>E: 1/5.000</p> <p>I.XIII.05.E.</p>