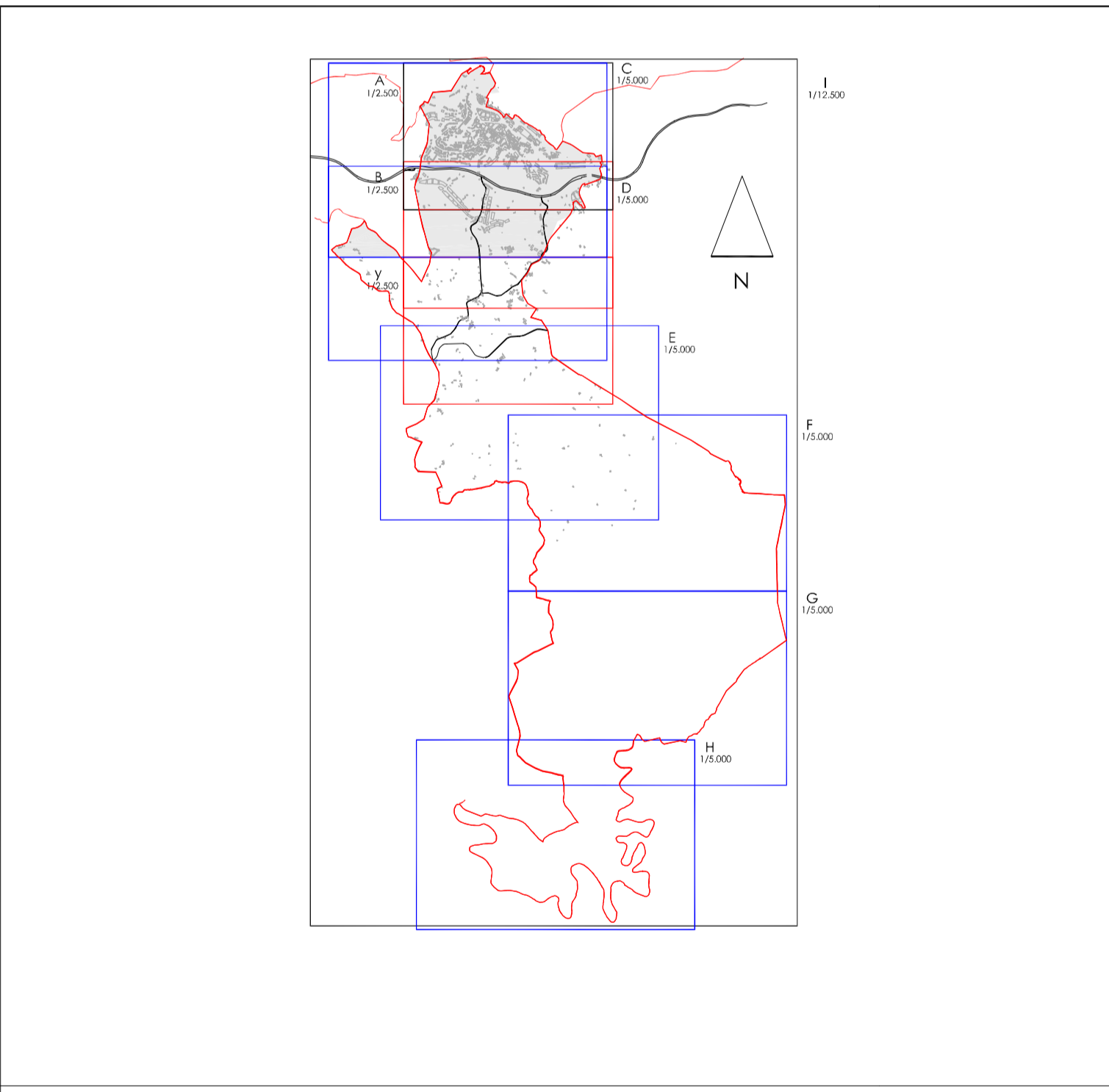


ENERGIA ELECTRICA		ARGINDARRA	
RED DE TRANSPORTE 220KV-380KV	---	220KV-380KV-KO ARGINDAR GARRAIO-SAREA	
RED DE TRANSPORTE 132KV	---	132KV-KO ARGINDAR GARRAIO-SAREA	
LINEA DE ABASTECIMIENTO 30KV	—	30KV-KO HORNKETA-LINEA	
DISTRIBUCION AEREA DE MEDIA	—	TENTSIO ERTAINENKO AIRE BANAKETA	
DISTRIBUCION SUBTERRANEA DE MEDIA	—	TENTSIO ERTAINENKO LURRAZPIKO BANAKETA	
SUBESTACION TRANSFORMACION-DISTRIBUCION	●	TRANSFORMADORE-BANATZALE ESTAZIO TXIKIA	
ESTACION TRANSFORMACION-DISTRIBUCION	▲	TRANSFORMADORE-BANATZALE ESTAZIOA	
CENTRAL TRANSFORMACION IBERDROLERO	▲	IBERDROLAREN TRANSFORMADOREA	
CENTRAL TRANSFORMACION ABONADO	▲	ABONATUEN TRANSFORMADOREA	
	▲	13,2KV	30KV
LIMITE DE COMUNIDAD		ERKIDEGOAREN MUGA	
LIMITE TERMINO MUNICIPAL		UDALERRIAREN MUGA	



<p>AYUNTAMIENTO DE ERRENERIA</p> <p>PLAN GENERAL DE ORDENACION URBANA</p> <p>Documento Refundido Adaptado al Acuerdo del Consejo de Diputados de 3 de febrero de 2004</p>	<p>ERRENERIAKO UDALA</p> <p>HIRI ANTOLAMENDURAKO PLAN OROKORRA</p> <p>Diputatu Kontseilaren 2004ko otsailaren 3ko Erabakira Egokitutako Dokumentu Bategina</p>
<p>INSTALACIONES E INFRAESTRUCTURAS</p> <p>RED DE ENERGIA ELECTRICA</p>	<p>INSTALAZIOAK ETA AZPIEGITURAK</p> <p>ARGINDARRA</p>
<p>E: 1/5.000</p> <p>0 100 200 300</p> <p>ABRIL 2004 2004ko Apirila</p> <p>OFICINA DEL PLAN GENERAL PLAN OROKORAREN BULEGOA</p>	
<p>I.XIII.05.C.</p>	