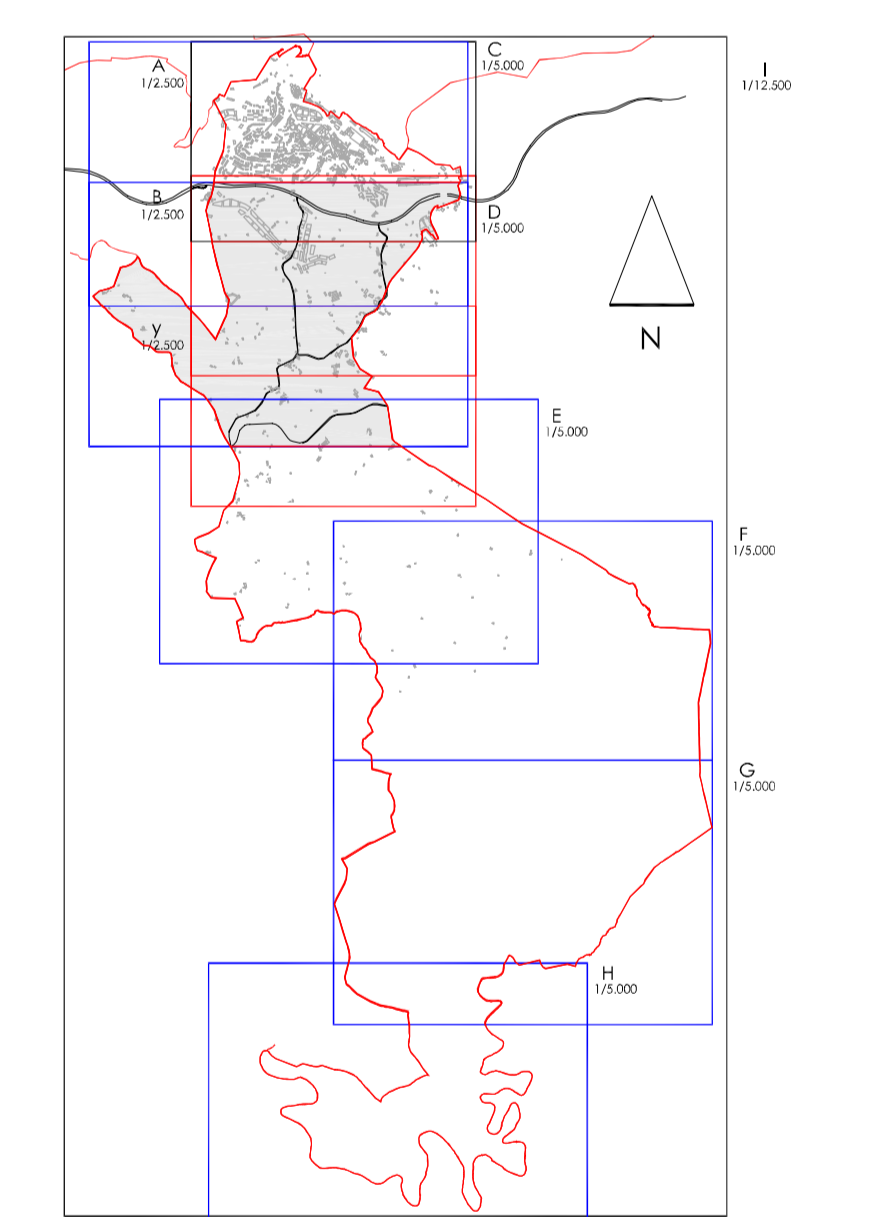


RED DE GAS		GAS SAREBIDEA	
GASEODUCTO	—	GAS-HODIERIA	—
RED ABASTECIMIENTO ERRENTERIA	—	ERRENTERIAKO GAS-HORNITZE SAREBIDEA	—
RED DE ABASTECIMIENTO DONOSTIA	—	DONOSTIAKO GAS-HORNITZE SAREBIDEA	—
RED INDUSTRIAL	—	INDUSTRIARIKO GAS-SAREBIDEA	—
RED DOMESTICO-COMERCIAL	—	ETXE-DENETARAKO GAS-SAREBIDEA	—
ESTACION REGULADORA Y MEDICION	■	NEURTZEKO ETA ERREGULATZEKO ESTAJIOA	■
ARQUETA	◆	ARKETA	◆
VALVULA	◆	BALBULA	◆
CAP	—	SARE BUKAERA	—
SECCION DE CONDUCTO	∅63	HODIERAREN SEKZIOA	∅63
LIMITE DE COMUNIDAD		ERKIDEGOAREN MUGA	
LIMITE TERMINO MUNICIPAL		UDALERRIAREN MUGA	



AYUNTAMIENTO DE ERRENTERIA
 PLAN GENERAL DE ORDENACION URBANA

ERRENTERIAKO UDALA
 HIRI ANTOLAMENDURAKO PLAN OROKORRA

Documento Refundido Adaptado al Acuerdo del Consejo de Diputados de 3 de febrero de 2004

Diputatu Kontseiluzaren 2004ko otsailaren 3ko Erabakira Egokitutako Dokumentu Bategina

INSTALACIONES E INFRAESTRUCTURAS
RED DE GAS

INSTALAZIOAK ETA AZPIEGITURAK
GAS SAREBIDEA

E: 1/5.000

Abril 2004
 2004ko Apirila

OFICINA DEL PLAN GENERAL
 PLAN OROKORRAREN BULEGOA

I.XIII.08.D.