

PERFIL MÁXIMO DE LA EDIFICACIÓN EN CASO DE SUSTITUCIÓN O EN CASO DE REFORMA SIN AMPLIACIÓN

17,96 m



**PB** edificio rehabilitado  
C/ Sta Maria nº14

**U.E. 08**

**Nº 12**  
**U.E. 07**

huecos en planta baja y barandillas de hormigón inadecuadas (ver Nota)

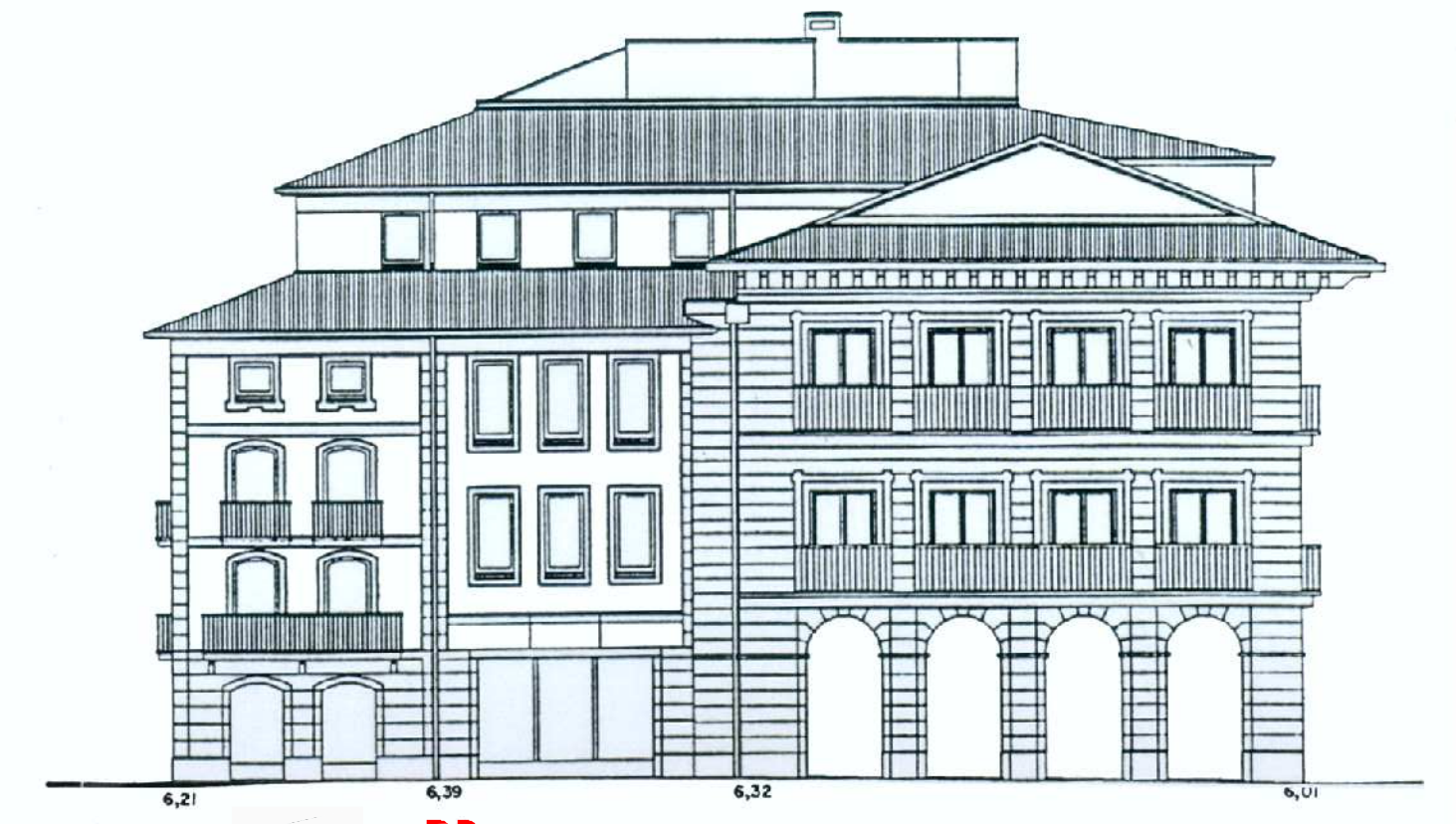
**Nº 10**  
**U.E. 06**

**Nº 08**  
**U.E. 05**

**Nº 06**  
**U.E. 04**

**PB**  
**S.G.01c**  
edificio rehabilitado

CALLE SANTA MARIA



**PB**  
**S.G.01c**  
edificio rehabilitado

**S.G.01a**  
edificio rehabilitado  
**PE**

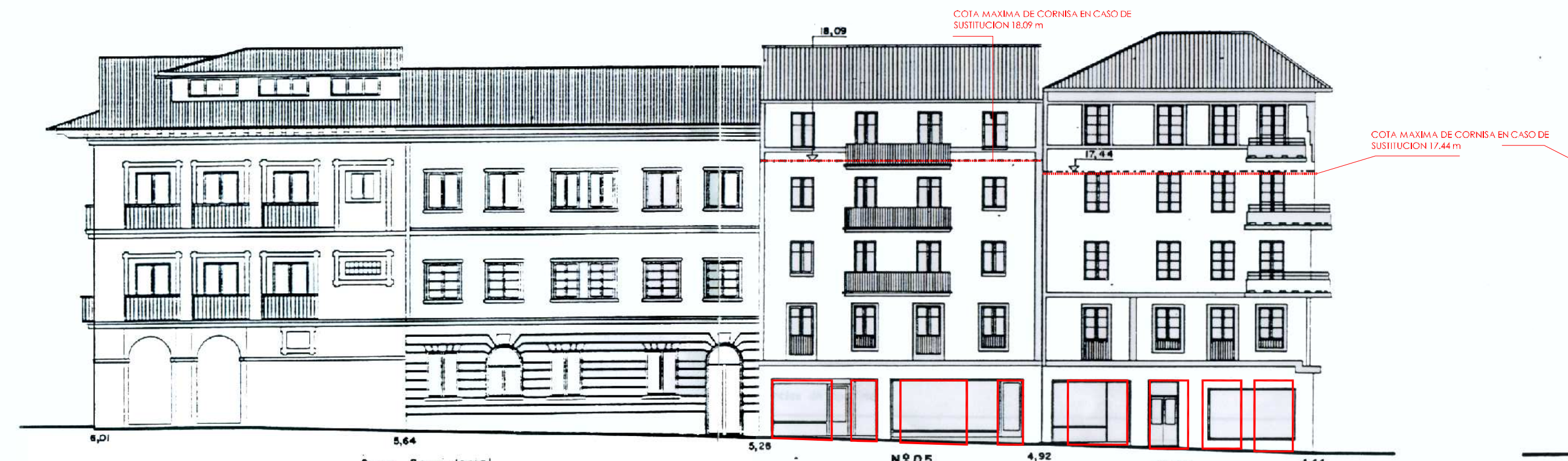
Casa Consistorial

HERRIKO ENPARANTZA

- FO** Fuera de Ordenación
- D** Discordante
- PB** Protección Básica
- PM** Protección Media
- PE** Protección Especial



Nota: Art.4.2.23 del Documento C: Ordenanzas



**S.G.01a**  
edificio rehabilitado  
**PE**

Casa Consistorial

**S.G.01b**  
edificio rehabilitado  
**PB**

**Nº 05**  
**U.E. 10**

**D**

huecos en planta baja inadecuados (ver Nota)

**Nº 07**  
**U.E. 09**

**D**

marquesina, revestimiento huecos en planta baja y barandillas de fábrica inadecuadas (ver Nota)

CALLE CAPITANENEA



**(07)**  
**U.E. 09**

**D**

marquesina, revestimiento huecos en planta baja y barandillas de fábrica inadecuadas

**S.L. 13**

**U.E. 08**  
edificio rehabilitado  
**PB**

CALLE VITERI

AYUNTAMIENTO DE ERRETERIA



ERRETERIAKO UDALA

2º MODIFICACION PLAN ESPECIAL DE REHABILITACION DEL CASCO HISTORICO

HIRI ZAHARRA ERABERRITZEKO PLANGINTZA BEREZIA 2. ALDAKETA

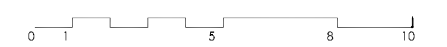
Documento de cumplimiento del Acuerdo del Consejo de Diputados de 6 de abril de 2004

Diputatu Kontseiluaren 2004ko apirilaren 6ko Erabakia burutzen duen Dokumentua

ALZADOS, ALINEACIONES Y RASANTES MANZANA A-02

LERROKADURAK-SESTREAK-ALTXAERAK ETXEARTEA A-02

E: 1/200



OFICINA DEL PLAN GENERAL PLAN OROKORRAREN BULEGOA

Julio 2004  
2004ko Uztaila

O.07 / A.02