




GARAZI LÓPEZ DE ETXEZARRETA
Concejala de Igualdad de Errenteria

Errenteriako **EMAKUMEEN ETXEA**
26 noviembre de 2020



NORMA VÁZQUEZ
Dinamizadora

EMAKETA GRAFIKO FEMINISTA
FEM GARA BAT.
EMAKETA GRAFIKO FEMINISTA

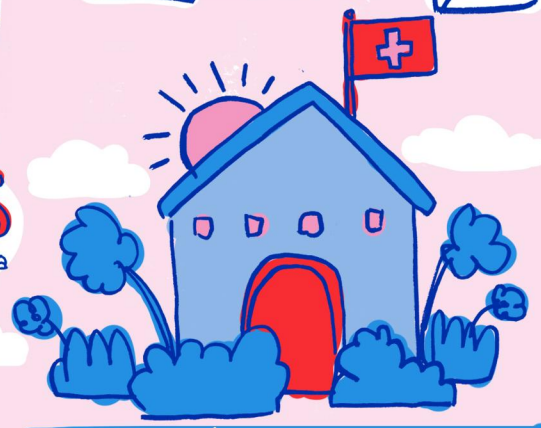

ENFOQUE BIO-PSICO-SOCIAL DE GÉNERO



Pilar Pascual

1987
MADRID

FAMS
Mujeres para la salud



ESPACIO SÓLO PARA MUJERES



PSICOLOGÍA PARA MUJERES

TRASTORNOS PSICOSOCIALES DE GÉNERO



La forma en que somos socializadas las mujeres



MUJERES MEDIANAS

MUJERES MADURAS



ESTA LA SUFIRMOS TODAS

OBJETIVOS




Ayuntamiento de Errenteria

3º PLAN DE IGUALDAD
EJE: VIOLENCIAS

ACOMPAÑAMIENTO A MUJERES VÍCTIMAS

FAMS MADRID
Mujeres para la salud

HÈLIA BARCELONA

MARIEN ALA BAK DONOSTI



...implementarlas en Errenteria.



El encuentro es online y presencial. En la sala se guardaron las distancias y todas las medidas de seguridad vigentes.

¿Qué parte de tu cuerpo te duele?

Cuando estamos mal psicológicamente también se traduce en dolores físicos



2008 BARCELONA

HÈLIA

MUJERES TRABAJANDO PARA MUJERES

Carla Rigol

LA VIOLENCIA EMPOBRECE



CONTAMOS CON TODAS LAS INSTITUCIONES



VECINA X VECINA

Red de mujeres que se acompañan

La acompañante es mediadora
No REPRESENTANTE

CONEXIÓN DE GRUPO

Buenas prácticas en formación sobre violencia

PALESTINA



FORMACIÓN EN VIOLENCIAS

Buena práctica Barcelona

Las acompañamos al teatro, a la ópera...



Estos espacios les han sido robados



Representamos su voz



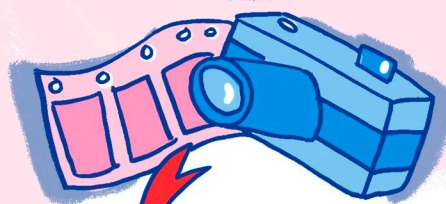
BIODANZA

TALLERES

FOTOGRAFÍA



YOGA



Museo MIRO

Cómo se miran las mujeres a través de la fotografía

Desde una perspectiva feminista



Vínculo de confianza



siempre PREGUNTAR



¿Qué necesitas?

Siempre aprendizaje y reciclaje profesional



ACOMPANIAMIENTO A LAS MUJERES EN SITUACIÓN DE VIOLENCIA



No usar nuestros privilegios

Escucha activa

No imponer criterios



No falsas esperanzas



Sin paternalismos



MIRADA DE LUZ

MARIREN ALABAK

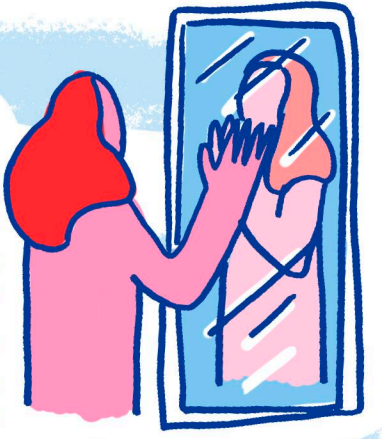


Maite Santamaria

HÈLIA

MARIREN ALABAK

Hemos copiado muchas cosas de Hèlia pero adaptándolas a las necesidades de este territorio



Nunca vamos a hacer NADA que tú No quieras

ACOMPANIAMIENTO INTEGRAL



Empoderamiento Personal



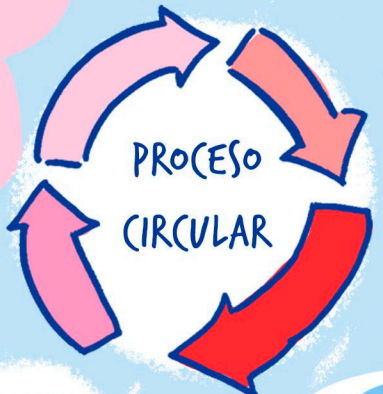
PRIMERO: Acogemos



Para luego ir sola



bajo la asociación



PROCESO CIRCULAR

Grupo con aporte de saberes individuales



Los juzgados son hostiles para las mujeres

ACOMPANIAMIENTO



De víctima de violencia



A superviviente



A DISFRUTONA!

NADIE ELIGE SER VÍCTIMA AGRESOR DE UNA MANERA U OTRA SI SE ELIGE