



# ERRENTERIA

HIRI ANTOLAMENDUKO PLAN OROKORRA

PARTE HARTZE PROZESUKO  
ONDORIOEN SINTESI  
DOKUMENTUA

BULTZATZAILEA



**ERRETERIA**  
UDALA

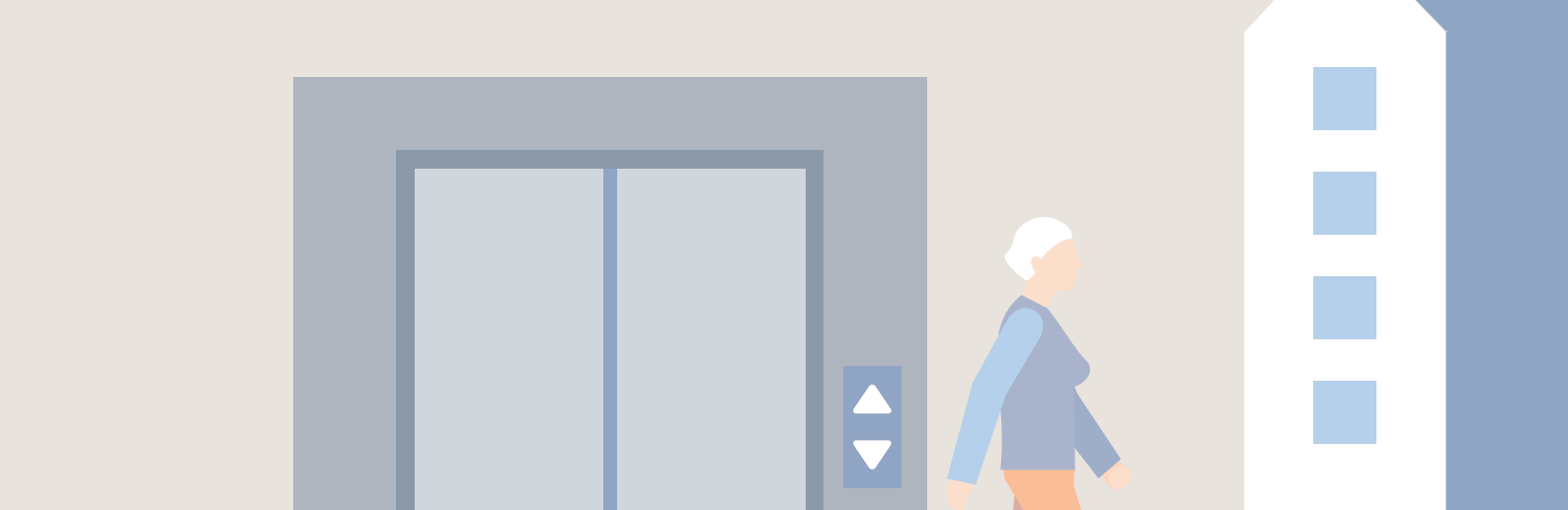
TALDE TEKNIKOA

HIRITIK **AT**

# AURKIBIDEA

SAR HITZA.....	5
MEMORIAREN SINTESIA.....	6
PARTE HARTZE PROZESUTIK ONDORIO NAGUSIAK.....	8
AUZO BIHOTZAK.....	10
ESPAZIO PUBLIKOA.....	12
MUGIKORTASUNA ETA IRIDGARRITASUNA.....	14
HIRI ALTERNATIBAK.....	16
EKIPAMENDUAK.....	18
GARAPEN EKONOMIKOA.....	20
ESPAZIO LIBRE/BERDE SAREA.....	22
LANDA- INGURUNEAREN ANTOLAMENDUA.....	24
AMAITU EZ DEN BIDEAN, URRATS GARRANTZITSU BAT.....	26
SAKONTZEKO DOKUMENTUAK.....	27





## SAR HITZA

Esku artean dugun lan hau, Errenteriako Hirigintza Antolamendurako Plan Orokorren (HAPO hemendik aurrera) Aurrerapen faseari dagokion parte hartze prozesuaren azken txostena da. Aipatu prozesua 2021eko ekainean eta uztailean zehar burutu da. Hiriko Plan Orokorra idatziko duen talde teknikoak eginiko lehen proposamen integralaren aurrean (Aurrerakin dokumentua) buruturiko eztabaida hiritarraren sintesia. Beraz:

- Azken dokumentu honen hartzaile nagusia Errenteriako hiritarra da. Hemen jasotzen baitira modu labur batean hiria hobetzearen ikuspegitik eman diren eztabaida eta ekarpenak. Bide batez, eztabaida horretan murgiltzeko dokumentuen artean hau da arinean eta apika, egokiena. Honetan topaturiko gaietan sakondu nahiko balitz, dokumentu aletuagoen zerrenda topatuko da akaberan (horiek denak <https://errenteria.eus/hapo-berritze/> atarian eskuragarri)
- Hiritarrez gain, udal ordezkariak eta HAPO-aren behin betiko erredakzioa egingo duen talde teknikoa ere hartzaile espezifiko eta garrantzitsuak dira. Izan ere, beraiek dira (bakoitzak bere funtzioz) eman den eztabaida hau hirigintza tresnara eramateko pausuen ardura izango dutenak

Honela, testuaren erronka Parte Hartze Prozesuaren mamia zukutzea da. Oso konplexu, bizi eta aberasgarria izan den prozesu hori orri gutxitara ekartzea. Hau parte hartzerako ireki diren kanal anitzetatik jasorikoan oinarritzen da noski, eta informazio biltzearen ondorengo sistematizazio ariketan (Memoria txostenean eskuragarri). Beraz, hemen agertuko diren baieztapenak ez ditu modu literalean inork egin. Guk, hau da Hiritik At-eko talde teknikoak egiten duen sistematizazio ariketaren ondorio da. Esan gabe doa, beti, prozesua errespetatuz eta zorroztasun metodologikoz.

Azken hau betebeharra, izan ere dokumentu honek biltzen duen prozesua, HAPO-aren erredakzioa abiatzeko definitu beharreko irizpide orokorrak formulatzeko baliagarria izango da. Honela, Errenteriako Hirigintza Antolamendurako Plan Orokorrek, oinarrian hiritarren hitza kontuan izango du bere ideia-indarren definizioan baitan. Erantzukizun, gardentasun eta zorroztasun printzipioei jarraiki, hemen agerturikoak iradokizunen txosten ofizialaren parte izango dira, eta prozesuko parte hartzaileei itzuliko zaie.



## MEMORIAREN SINTESIA

Errenteriako Hiri Antolamendurako Plan Orokorraren (HAPO) berrikustearen Herritarren Partaidetza Programa ardatz, hauexek izan dira deliberazio prozesuren hito nagusiak.

EKAINAK 22tik UZTAILAREN 14ra  
del 22 de JUNIO al 14 DE JULIO

### INKESTA DIGITALA - ENCUESTA DIGITAL

EKAINAK 28,29,30 JUNIO

UZTAILAK 5,6,7,8,12,13,14 JULIO

#### FOROAK- FOROS

#### AUZO DERIBAK- DERIVAS BARRIALES

##### EK28. ASTELEHENA/LUNES

16.30 Kultura euskara, kirola osasuna  
*Cultura euskara, deporte y salud*

18.30 Mugikortasuna irisgarritasuna  
*Movilidad y accesibilidad*

##### EK29. ASTEARTEA/MARTES

16.30 Garapen ekonomikoa  
*Desarrollo económico*

18.30 Kohesio soziala zaintza eta etxebizitza  
*Cohesión social, cuidados y vivienda*

##### EK30. ASTEAZKENA/MIÉRCOLES

18:30 Klima, ingurugiroa eta hiri metabolismoa  
*Clima, medioambiente y metabolismo urbano*

##### Uzt5. ASTELEHENA/LUNES

Kaputxinos + Alaberga

Uzt6. ASTEARTEA/MARTES  
Galtzaraborda + Igantzi

Uzt7. ASTEAZKENA/MIÉRCOLES  
Agustinak + Gaztaño

Uzt8. OSTEGUNA/JUEVES  
Erdialdea + Iztieta + Olibet

Uzt12. ASTELEHENA/LUNES  
Lartzabal+ Fanderia+ Gabierrota

Uzt13. ASTEARTEA/MARTES  
Zamalbide

Uzt 14. ASTEAZKENA/MIÉRCOLES  
Beraun eta Pontika

17:30-19:00

EKA/JUN  
28

IRA/SEPT  
20

AURKEZPEN PUBLIKOKO EPEA / PERIODO DE PRESENTACIÓN PÚBLICA

PARTE-HARTZE DIGITALA / PARTICIPACIÓN DIGITAL

PARTE-HARTZE FOROAK ETA DERIBAK / FOROS PARTICIPATIVOS Y DERIVAS

ALEGAZIO EPEA/PERIODO DE ALEGACIONES



Difusiorako erabilitako diseinuan antzeman daitekeen bezala, hauexek izan dira erabili diren parte hartze kanal nagusiak:

- **Diagnostikoa eta herritar kontrastea:** Diagnostikoari ekarpenak egiteko 73 galdetegi jaso dira. Ezbairik gabe, diagnostikoa bera eta HAPO-a idazteko abiapuntua asko aberastu duen ariketa. Hiritik At-ek, erantzun guzti horiek jaso eta sistematizatu ditu “HAPO DIAGNOSTIKOA: Diagnostikoaren inguruko galdetegiaren erantzun txostena” osatuz.
- **Saio ireki eta zabalak, foro tematikoak:** Aurrerakina lantzeko aurrez aurreko parte hartzerako lehen abagunea izan ziren. Hauek, Errenteriako Plan Estrategikoak zehazten dituen jardun eremuen baitan antolatu genituen.
- **Auzo Deriba edo Txangoak:** Aurrerakinaren hiri planteamendua auzoz auzo azaldu eta eztabaidatzeko apustua egin da. Honetarako Errenteriako 15 auzoak antolatu eta 7 hiri deribatan auzo guztietan egon gara.
- **On Line parte hartzea, 2. galdetegia:** Aurrerakinak planteaturikoak modu ez presentzian baloratzeko kanala ere ireki da. Galdetegi bat osatu da, norberak material guztiak eskutan eta etxeko lasaitasunarekin, nahi beste denbora hartzeko ekarpenak egiteko momentuan.

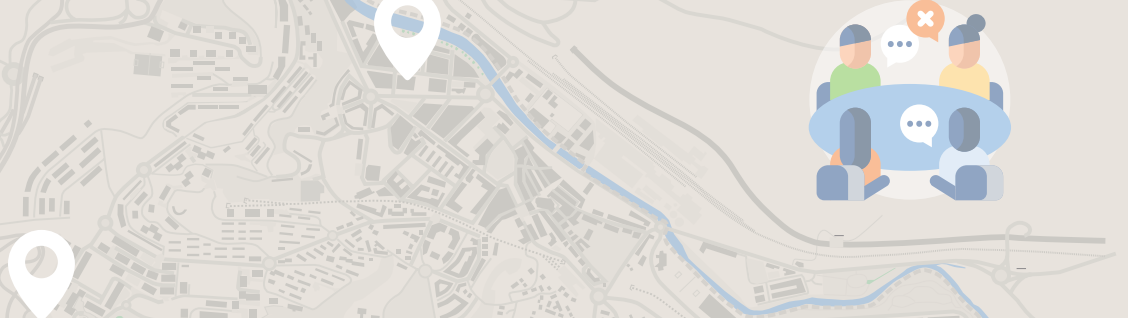
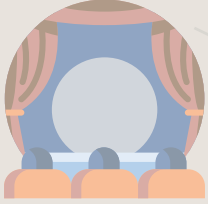


Bestalde, hauek dira aipatu parte hartze eremuetako datu nagusiak:

<b>FORO TEMATIKO EDO IREKIAK</b>			
SAIOA	DATA	ORDUA	PARTAIDEAK
Kultura, euskara kirola eta osasuna	2021/06/28	16.30-18.00	4
Mugikortasuna eta irisgarritasuna	2021/06/28	18.30-20.00	4
Garapen ekonomikoa	2021/06/29	16.30-18.00	3
Gizarte-kohesioa, zaintza eta etxebizitza	2021/06/29	18.30-20.00	2
Klima-aldaketa, ingurumen-arriskua eta hiri-metabolismoa	2021/06/30	18.30-20.00	5
Itxiera saioa aurrerakina proposatu duen talde teknikoarekin	2021/09/14	18.00-20.00	22
<b>AUZO TXANGOAK</b>			
AUZOAK	DATA	ORDUA	PARTAIDEAK
Kaputxinoak eta Alaberga	2021/07/05	17.30-19.00	7
Galtzaraborda	2021/07/06	17.30-19.00	7
Agustinak eta Gaztaño	2021/07/07	17.30-19.00	8
Iztietza-Zentroa-Olibet/etxe berri	2021/07/08	17.30-19.00	7
Gabierrota-Fanderia-Lartzabal	2021/07/12	17.30-19.00	3
Zamalbide	2021/07/13	17.30-19.00	3
Beraun-Pontika	2021/07/14	17.30-19.00	6
<b>ON LINE GALDETEGIAK</b>			
Uztailak 14 arte irekia		25 galdetegi jasoak	

Guzti hauetan jasorikoak, hauen sistematizazioa dira jarraian batuko ditugun ondorio nagusien iturria.





## PARTE HARTZE PROZESUTIK ONDORIO NAGUSIAK

Dakigunez, HAPO-a eremu anitzak arautu behar dituen planifikazio tresna konplexua da. **Honela hiriaren osotasuna landu ahal izateko, Aurrerakinak kategoria jakin batzuk proposatu ditu.** Parte hartze prozesuan eta sistematizazio honetan ere, eremu hauen baitan antolatuko dira ondorioak:

- Auzo Bihotzak
- Espazio Publikoa
- Mugikortasuna eta Irisgarritasuna
- Hiri Alternatibak
- Ekipamenduak
- Garapen ekonomikoa
- Espazio libre/berde sarea
- Landa eremuaren ordenamendua

Guzti hauen aurrean, askotarikoak izan dira Aurrerakinaren gaineko posizioak. Esan ohi denez, zenbat buru hainbat aburu. **Eremuz-eremu jorratu baino lehen, orokortasunari loturiko bi ideia ideia azpimarratuko ditugu:**

- **Aurrerakinaren planteamendu orokorrarekiko adostasuna nabaria da.** Ikusiko den bezala, zenbait esku-hartzeren inguruan (etxebizitza garapenak batik bat) ez adostasun batzuk egon arren parte hartzaileek ontzat eman dute planteatzen den Erretereria eredu.
- **Auzo-Bihotzak, hiria oinez artikulatzeko lau ardatzen proposamenak eta honi loturiko trenbidea lurperatzek ekarriko luketen hiri-egituraketak** harrera oso ona izan du. Eskema hau, %100-ean gauzatzeko zailtasunez kontziente izanik ere, ilusioa ere piztu duela esan daiteke 2040 begirako Erretereria ber-artikulatzeko oinarri honek.

Iritzi orokorra islatu nahi duten bi ideia sinple hauetatik, orain eremuz-eremu egon diren ekarpenen ondorio nagusietara pasako gara. Horretarako honako eskema erabiliko dugu:

- Eremuko printzipio nagusia: Eremua arautzeko Aurrerakinak planteatzen duen bisioa esaldi batera ekarriko dugu.
- Ondorio nagusiak: Hiru ideei nagusi sintetizatuko ditugu.

Pulunpa gaitezen bada, alorrez alor, **eztabaidak emandako ondorio nagusietan.**

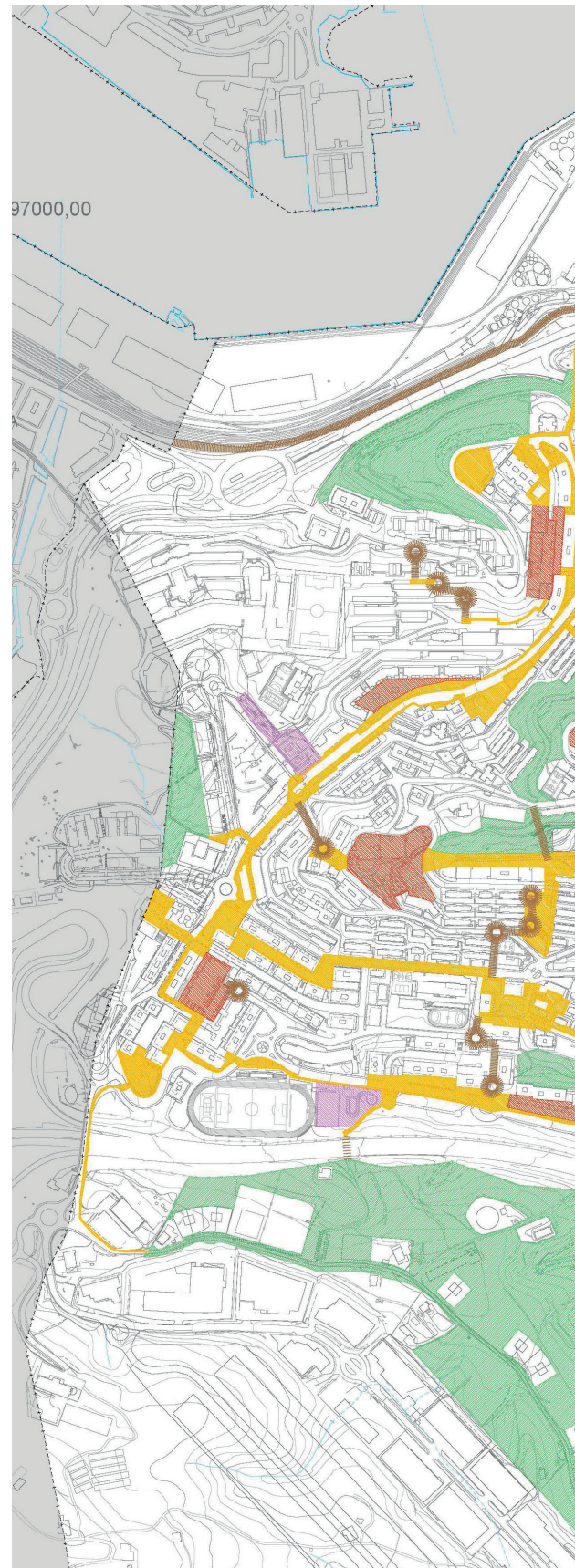
## AUZO BIHOTZAK

### AUZOEN ERRETERIA. HIRIA EGITEKO LOGIKAREN ABIAPUNTU

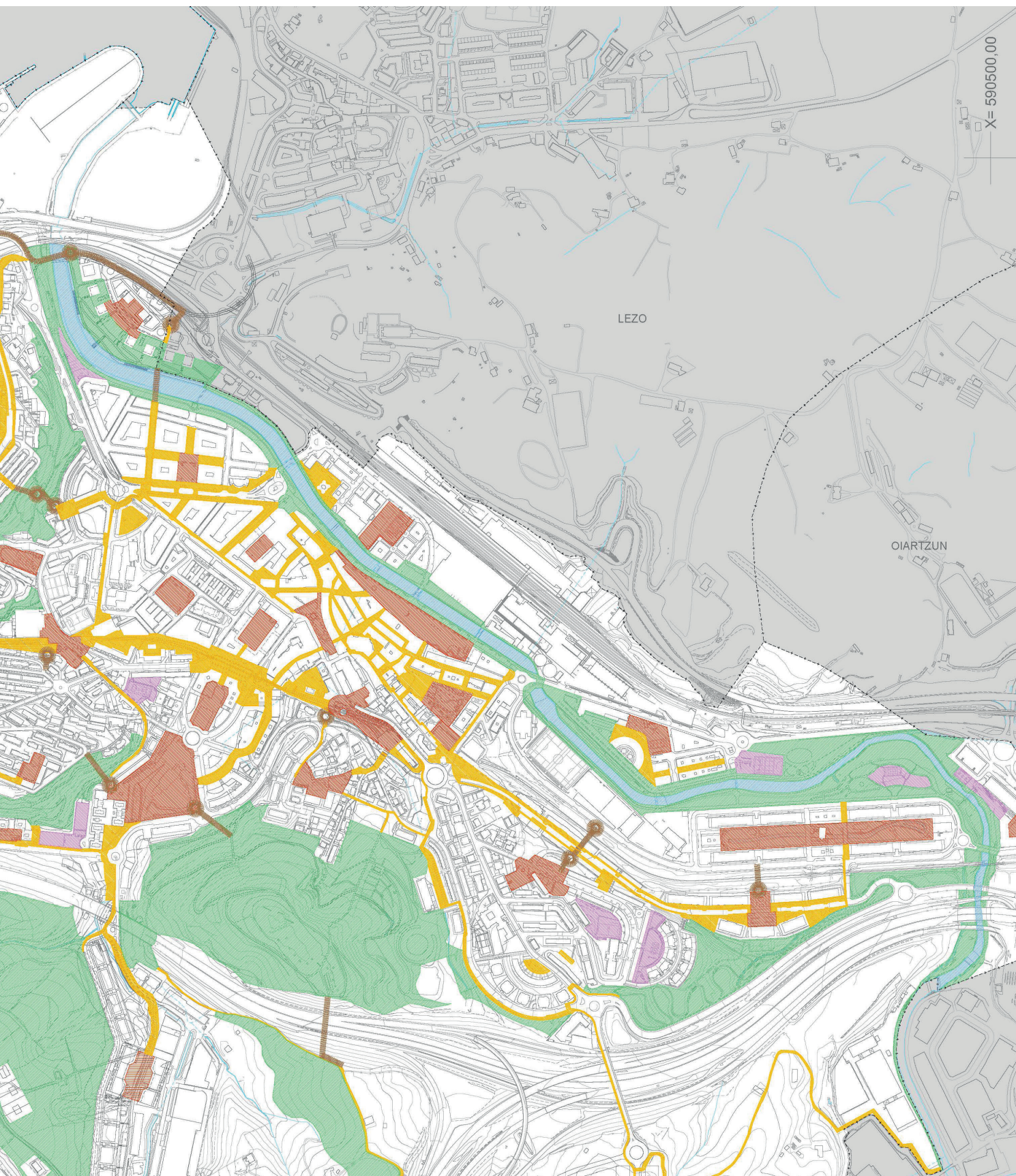
Erreteria auzo hiri bat da, badira bizi-kidetzarako gertuko eskala sendoa. Hori aitortu behar da eta hiri polizentriko bat planifikatu, non auzo guztiek auzoaren espazio libreak, adierazgarriak, elkarguneak eta biziguneak izango dituzten. Auzoaren erreferentzia eta identitate lekua, auzoaren bihotz gisa. Bertan gainera, hirugarren sektoreko jarduerak, bereziki merkataritzakoak eta ekipamenduak aurkitzeko aukera eman beharko da.

### Auzoen Erreteria egiteari begira, HAPO-ren idazketa prozesurako 3 ideia:

- Auzoetatik abiatzen den perspektiba Erreteria egiteko abia-puntu oso on bezala ikusi da. Alde batetik auzo-bizitza indartzeko bide ematen duelako eta bestetik, Erreteria bera ere artikulatzeko zentro anitzeko planteamendu ona delako. Mugikortasun eta irisgarritasunaren eremuei loturik, ontzat eman da Auzo-Bihotz eta oinezko sarearen arteko artikulazioa eta aurre-ikusi diren irisgarritasuna bermatzeko esku-hartze konkretuak.
- Asmoak onak izanik, azpimarratzen da zentro aniztasuna eta auzo-indartzea, esku hartze konkretuagoetatik etorriko dela. Hortaz, HAPO-ak dagokion eremua arauturik ere, esku hartze plan konkretuetarago jatsi beharko da ideia: Espazio publikoa, mugikortasun sarea, irisgarritasuna eta zerbitzu eta ekipamenduen eremuak aipatzen dira bereziki.
- Kokapenei begira oro-har asmatu dela esan daiteke. Hala ere badira begi-bistaz galdu behar ez diren 4 salbuespen: Alaberga, Gabierrota, Zamalbide eta Pontika. Hauetan egin diren kontraproposamenak kontuan hartu beharko dira eta Zamalbidek ere bere Auzo Bihotza izateko egin duen eskaerari ere jaramon egin.



11.4. Espazio publikoa. Erreteriaiko eremu urbanizatuaren inguruan izango luketen eremuak, bai eta hiri polizentriko horren mugikortasun jasangarria erraztuko bailuke.

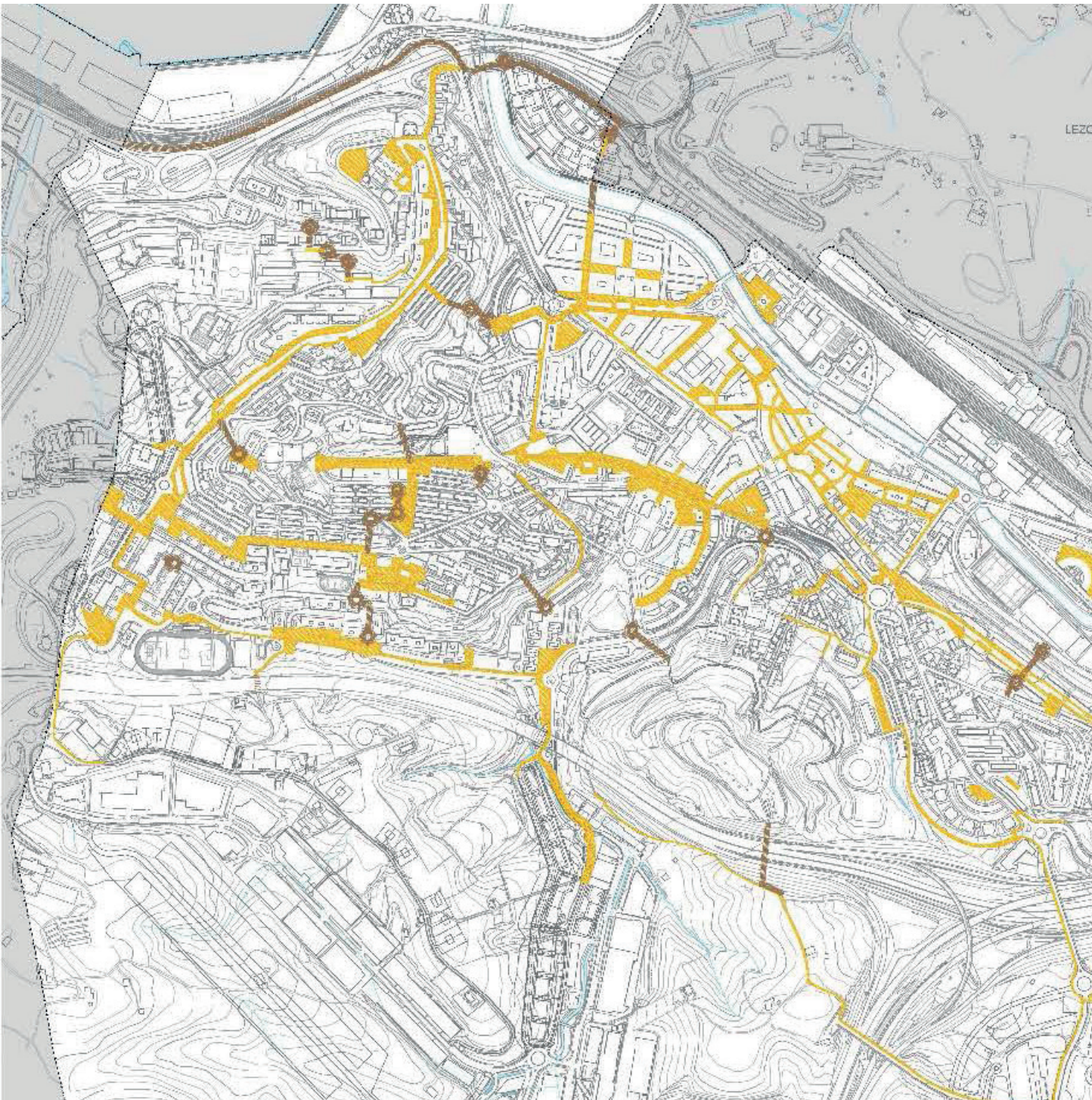


En plano honetan gorriz ikusten ditugu proposatutako Auzo Bihotzak. Sozializazioko eta bizitza barrialeko nodo izateko tratamendu berezia laguntza-oinarriak ere. Ikus dezakegunez, oinezko/bizikleta sare horretan sartuta egongo lirateke, hurbileko hiri bateko hainbat punturen arteko

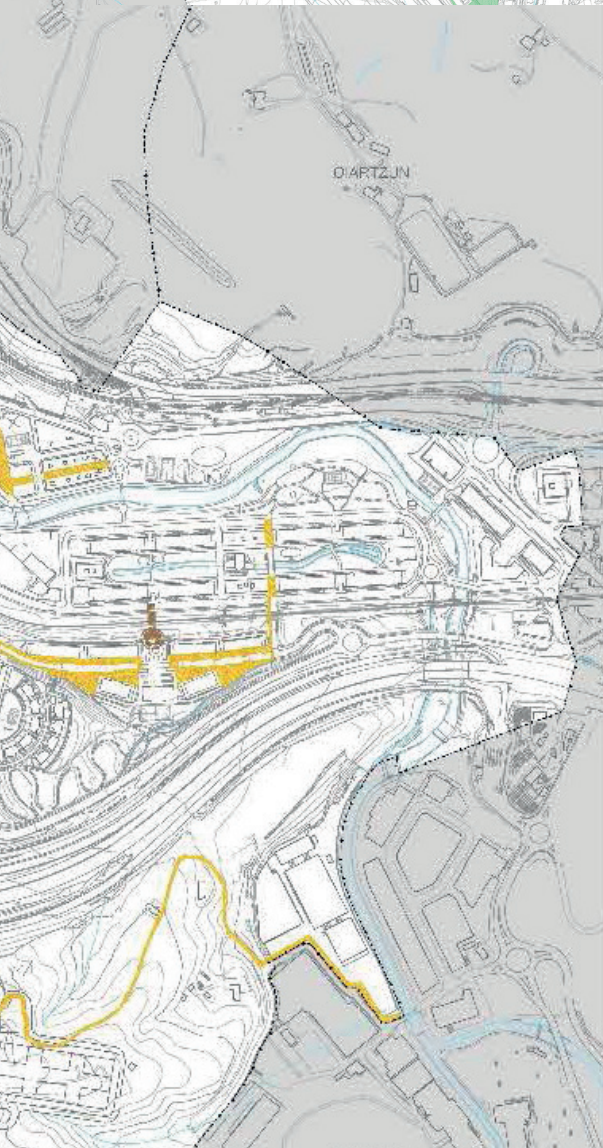
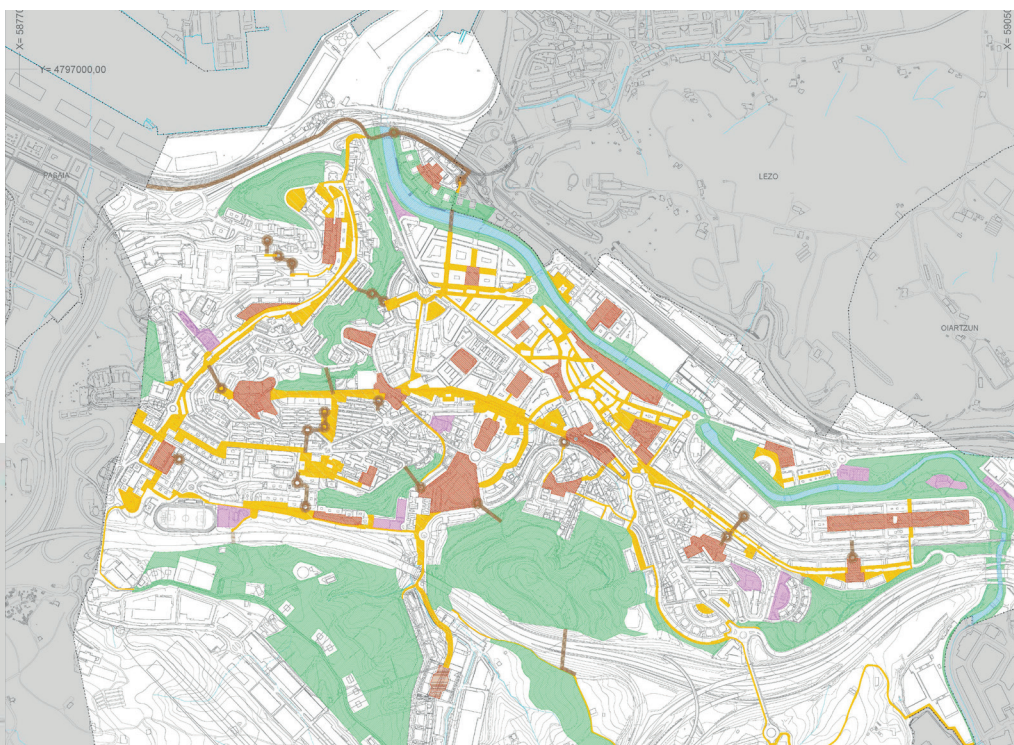
## ESPAZIO PUBLIKOA

### FUNTSEZKO ESPAZIO PUBLIKOAK IDENTIFIKATU ETA HAUEN FUNTZIO ARTIKULATZAILEA AITORTU

Auzo-Bihotzez gain, funtsezko espazio publikoak zehaztu behar dira. Bere horretan zaindu eta hobetu behar direnak (topagune direlako, hirian bizi-kalitatea eta komunitatea egiteko leku). Honetaz gain, hiri estrategiaren beste eremu batzuekin funtzio artikulatzailea izan dezakete. Besteak beste : oinezkoen sarearekin, berdegune eta eraztun berdearekin eta Auzo-Bihotzen sarearekin.



Planoan, hiri-bilbearen barruan sare bat artikulatzen duten 4 ardatzak ikus ditzakegu (bi ipar-hego eta bi ekialde-mendebalde).



### **Komunitatea egiten lagunduko duten kalitatezko espazio publiko sarea baterantz, HAPO-ren idazketa prozesurako 3 ideia**

- Auzo Bihotzen hobekuntzak eta hauek osatzen duten sarea da Espazio Publikoa hobetzeari begira dagoen erronka estrategikoa.
- Aurrerakinak “espazio publiko estrategiko” bezala proposatu dituen eremuak oro-har egokiak dira. Adostasuna egon da egun betetzen dutela topagune funtzio hori eta planteatzen den mugikortasun eta irisgarritasun sare orokor horretan eduki dezaketela lotura funtzio bat.
- Batez ere Auzo Txangoetan espazio publiko estrategikoetarako proposamenak egon dira, aurrerakinak jasotzen ez dituenak. Horiek banan bana hartu eta auzoari begira zein hiri-logikaren barruan duten zentzia aztertu beharko da eta dagokien kasuan lehenetsuneko sare horretara gehitu beharko dira eremu horiek.





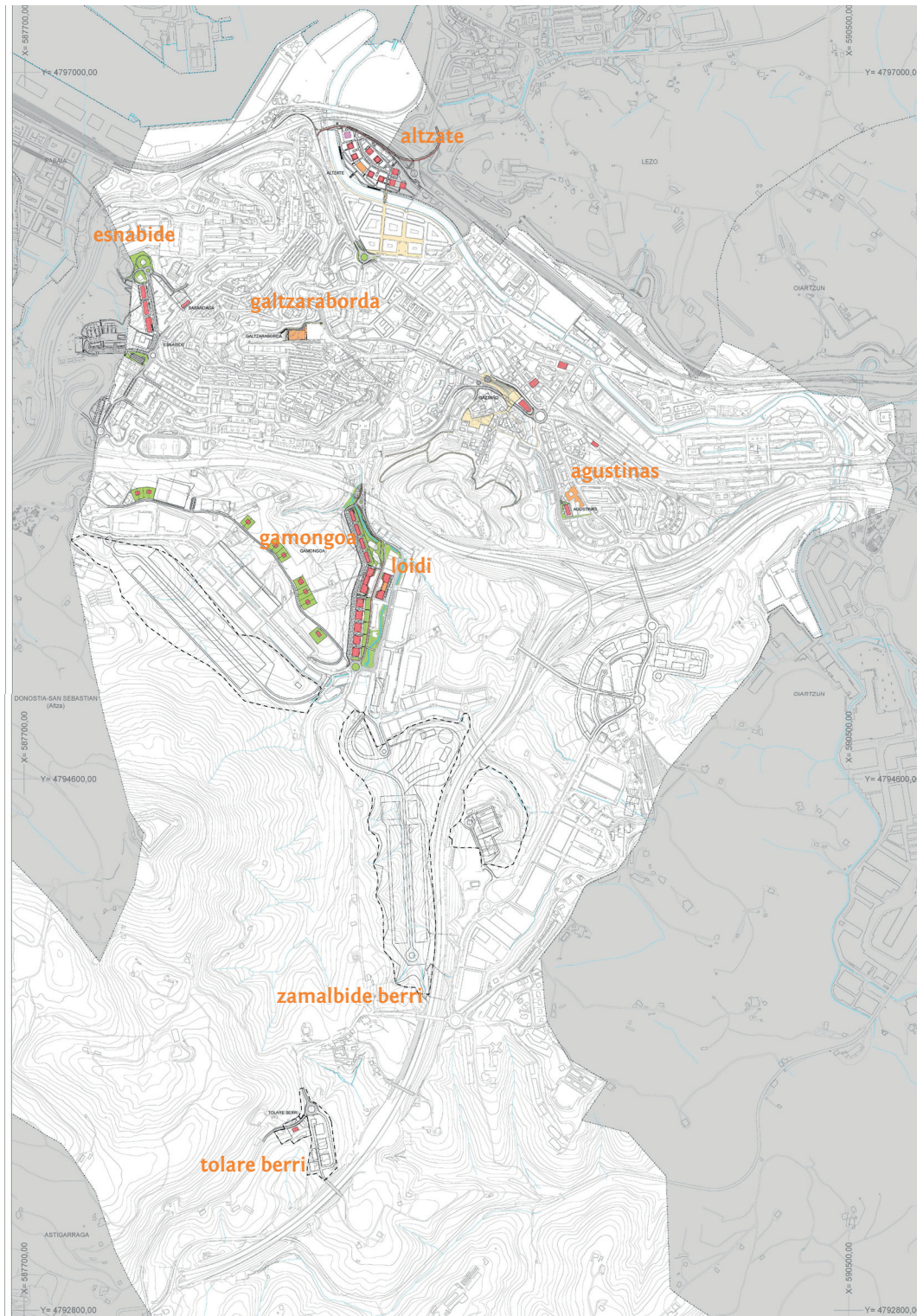
### **Hurbileko Erretereria jasangarri eta inklusibo baterantz, HAPO-ren idazketa prozesurako 3 ideia baino gehiago:**

- Eusko Trenbide sarearen lurperatzea Fanderiaraino egitearekin adostasun handia dago. Zailtasunak zailtasun, hiriak duen lehentasun bat da gehiengoaren iritziz.
- Planteatzen den eskema orokorrarekin adostasuna handia da: Oinezkoen lehentasunezko 4 ardatz eta horiei loturiko bigarren mailako oinezko-ibilbideak, Auzo-Bihotzak konektatuz eta irisgarritasun unibertsala bermatuz. Bide horretan gaudela iritzi da eta hortik jarraitu beharra dagoela. Begi bistatik galdu gabe:
  - Igoailuei begira egin diren proposamen berriak: Auzo txangoetan agertu direnak. Horiek aztertu eta egoki badira esku-hartzetara gehitzeko
  - Bidegorriak: Ahal den kasuetan oinezko/bizikleta banatzeko beharra
- Motordun ibilgailuen sareari dagokionez antzeko. Proposamen orokorraren logikarekin adostasun nabaria: Bi eraztun nagusi, sartu eta irteteko lotura egokiekin eta hauen barnean geratzen den hiri eremua oinezkoentzako berreskuratzeko apustua. Dena den, jakina da ez dela erronka erraza eta bide honetan erronka nagusi bezala identifikatu dira:
  - Aparkalekuen afera: Proposatzen diren berriak egoki ikusten dira, baina auzo batzuetan arazoa konponduko ez dela iritzi dute (Agustinak, Beraun edo Etxeberri kasu). Are gehiago, espazio publikoa ibilgailuei kentzera bagoaz, aparkaleku proposamena hobetu behar dela diote ahots batzuek.
  - Aipatu sarea osatzeko zenbait esku-hartzeren aurrean:
    - Alabergako biribilgunea: Espazio berdea kentzekotan ber-pentsatu behar denaren iritzia gailendu da auzokideen artean batik bat.
    - Gaztañoko zubi-bidea: Auzotar askoren kontraktasuna argia da eta honekiko alternatiba edo egokitzapenak bilatu beharko dira.
    - Tomas Lopez kalea: Aipatu bi eraztunen lotura hori nola egingo den ondo zehaztu behar dela azpimarratzen da arazo handi bat sortu nahi ez bada.

## HIRI ALTERNATIBAK

### ETXEBIZITZA ESKAINTZA HOBETUKO DUEN ERRENTERIA BATERAKO PRINTZIPIOA

Errenterian etxebizitza-eskaintzaren arazoa dago, neurri batean, azken urteotan oso gutxi eraiki delako. Etxebizitza hutsak oso gutxi dira. Horregatik, hiri-orbana aurreko plangintzetan aurreikusitakoa baino gehiago handitu gabe (ahal den neurrian aurreikuspen hori txikituz) eskaintza handitu behar da: gehienez 2.400 etxebizitza 15 urtean, eta tipologiari buruz hausnartuz.





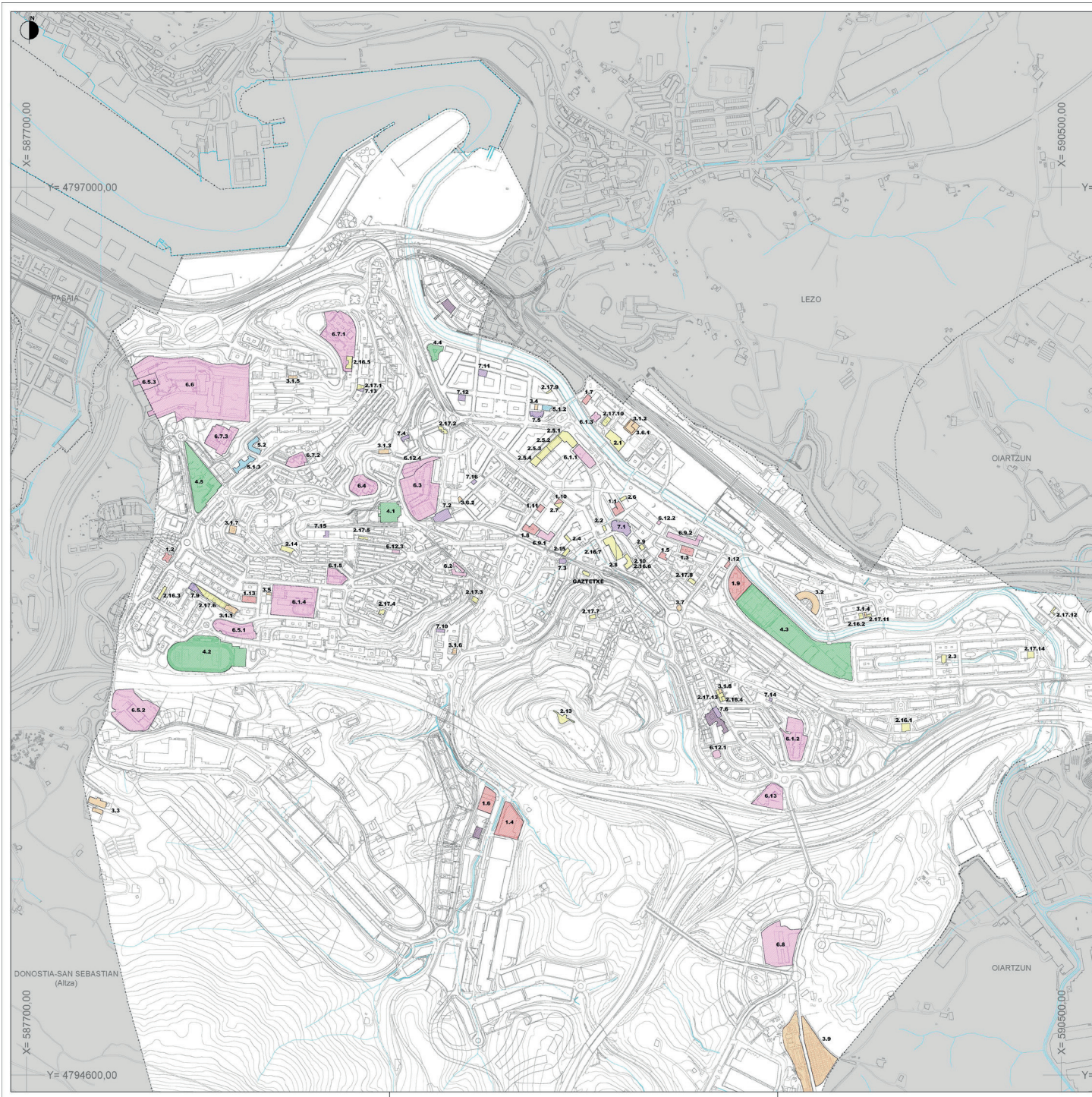
## Hiri-orbana mugatu nahi duen baina era berea etxebizitza beharrari aterabide emango dion HAPO baterako 3 ideia

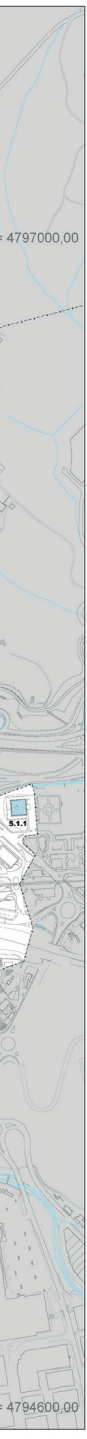
- Hiri-bilbean planteatu diren alternatiba ezberdinen iritzi eta balorazioak memorian daude. Hauek denak sintesi batean islatzea ezinezko izanik, hiru orokortasun azpimarratuko ditugu, Aurrerakinak planteatu dituen 10 hiri-alternatiben gainean:
  - Kasu gehienetan etxebizitza berriak ez egitearen aldeko jarrera egon da eta izatekotan Babes Publikokoak izatea eskatu da. Hortaz kasuan-kasu, ekipamenduen alde, zona berde bezala mantentzearen alde edota aparkalekuen alde agertu dira hiritarrak (memorian jasoak alternatiba ezberdinen aurrean egondako babes kopurua).
  - Hiri barruan eremu berdeen falta nabaria duten auzo batzuetan, horiek babestu edo irekitzeko planteamenduak eskatu dira.
  - Aurrerapen-faseari ez dagokion arren, bizitegi-tipologiak eta etxebizitzaren jabetza-moduak dira etorkizun hurbilean hausnartu beharko diren elementuak.
- Erreteriak etxebizitza eskaintza handitu behar duen, bai/ez eztabaida egon da egoiliar garapen berriak planteatzen zituzten esku-hartzeen atzean. Honekin batera, garapen hauen inpaktu sozio-ekologikoa. Testuinguru honen gainean:
  - Diagnostikoan jasotako datuetan oinarrituz, Aurrerakina idazten duen taldeak argi ikusi du: Ezinbestekoa da Erreteriak etxebizitza gehiago eskaintzea 15 urte bistan, etxe hutsik apenas dago eta hortaz garapen berriak behar dira. Hiritar askok ez dute hau dudan jartzen.
  - Hiritar batzuk ez dira ados diagnostiko horrekin eta iritzi honi loturik etxebizitza garapen batzuekiko dudak edota kontrakotasuna adierazi dute, hauen inpaktu ekologikoa lehen lerrora ekarriz.
- Aipatu ardatzari loturik, mahai gainean zeuden 10 alternatiben artean, aurreikusten zen bezala 3 izan dira eztabaidatuenak. Duten eskala eta inpaktuagatik bereziki landu dira:
  - Altzate: Posturak nahiko argiak izan dira. Sektore bat hor eraikitzearen kontra agertu da (memorian jaso dira arrazoiak) eta argudiatu du ez dela egokia jada plan berezia aprobata izana HAPO-a berrikusten hasi baino lehen. Honekin honen duen inpaktu ekologikoa eta padura-gune berde bat irekitzeko aukera galdua argudiatzen da. Beste sektore batek ez du gaizki ikusten eta Aurrerakinak ematen dituen argudioak ontzat jotzen ditu (etxebizitza beharra, Iztiitari arnasa ekarriko diola eta Lezo-Pasaiarekin lotura erraztuko duela besteak beste).
  - Gamongoa-Loidi: Aurreko Planetik egiten den egokitzapena oso positibo ikusten dute askok eta aipatu etxebizitza beharrari erantzuteko alternatiba ona. Beste batzuek gehiegizko lur artifizializazioa dela iritzi dute.
  - Zamalbide eta Tolarieta: Adostasun kasik erabatekoa bertako etxebizitza garapenak behin betikoz alboratzearekin eta honi loturiko errepide loturak errefusatzearekin.

# EKIPAMENDUAK

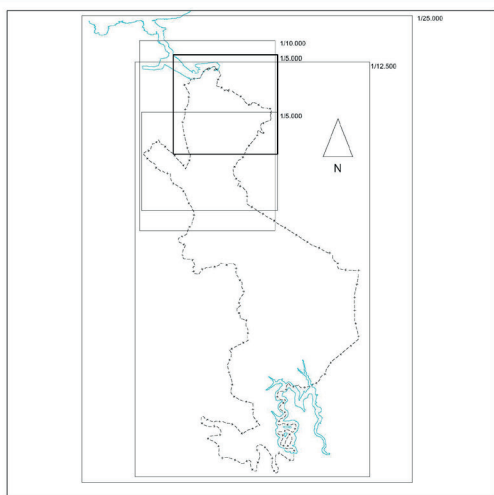
## DUGUNA MANTENDU, DA PRINTZIPIOA

Udalerriak zuzkidura ugari ditu ekipamenduaren arloan, eta HAPO-k horiek finkatzea proposatzen da. Hori esanda, ez da baztertzen berriz doitzea, hobetzea, lekualdatzea eta, jakina, (egoera demografiko kontinuista baten barruan) ekipamendu berriak irekitzea.





EQUIPAMIENTOS		EQUIPAMENDUAK	
ADOSTASUNTARIA	ADOSTASUNTARIA	ADOSTASUNTARIA	ADOSTASUNTARIA
1.1	UDALTEKIA	1.4	GURUTZE GORRIA
1.2	BERRIAN ZENTROA	1.5	DYA
1.3	CHAZTZE ZENTROA	1.6.1	EGURKO ZENTROA 1. OLIBET
1.4	HERRATZENA	1.6.2	EGURKO ZENTROA 3. MARTINETZEBERRIA
1.5	ERAKLENDUEN ZENTROA	1.7	GAZTELITXO DEBERRIA BATXAKO HARRERIA
1.6	UDALERAKO	1.8	RELSANITZALDEAK
1.7	CARRO ALDEA BALEA	1.9	ZENTROAN BERRI HERRIA
1.8	KORREJO JARDON KORTA	1.10	GALTZARABORDA HIRUGOLEA
1.9	ERTZENTZA	1.11	BERRANGO BERRIA "MAGI GORRODIA"
1.10	BAKE EPATEA	1.12	FANDEA KIRUGOLEA FRONTON AGUSTIN OTOLA
1.11	OTOLAK	1.13	FELTZE ZABARRA "HARRA"
1.12	ODAGAN BALEA	1.14	BERRANGO HIRUGOLEA
1.13	LABORIO	1.15	AMILLATZA 1. LARZABAI
1.14	LEKON ZENTRO KULTURALA	1.16	AMILLATZA 2. ITZERI
1.15	TURISMO BALEA	1.17	AMILLATZA 3. GALTZARABORDA
1.16	FAKTOARIO ERRETA	1.18	OSAN MENTIA ZENTROA
1.17	ERREKAR ETXEA	1.19	KOLDO MTELEA 1. FERRANDEZ LANGA
1.18	NESSAN KULTURALEA 1. DANTZALUNA	1.20	KOLDO MTELEA 2. MUROLA
1.19	NESSAN KULTURALEA 2. GAZTETOROA	1.21	KOLDO MTELEA 3. ELIBET
1.20	NESSAN KULTURALEA 3. KONTSERBATORIOA	1.22	KOLDO MTELEA 4. HETITXO GALTZARABORDA
1.21	NESSAN KULTURALEA 4. ERREBIL	1.23	CEPAKALDEA
1.22	KAPITZETXEA	1.24	REJUSON ERROTA (TELLERI)
1.23	RENANETA	1.25	BEZAMAN 1. LANGATZ
1.24	JOSE LUIS CASO	1.26	BEZAMAN 2. DON ROSCO
1.25	TORREJA	1.27	DON ROSCO
1.26	CARRO ZENTRO ZIBIKA Y UDALTEKIA 6. PAUL GULESAS INSTITUTO CAR	1.28	CRISTOFOL GANON 1. KORONITULO
1.27	SANAMPO GOTORLEKIA	1.29	CRISTOFOL GANON 2. MANDOKO
1.28	TURKORRETA GOTORLEKIA	1.30	CRISTOFOL GANON 3. BASANOKA-ESKARDE
1.29	ARMANDO GOTORLEKIA	1.31	GURUTZE BKO ALABIA
1.30	URDABURU HASTETEA	1.32	ORRETA KASTOLA 1. ESMALTERIA
1.31	LABURTEA	1.33	ORRETA KASTOLA 2. SAN ALANA
1.32	UDALTEKIA 1. MUROLA	1.34	ORRETA KASTOLA 3. ZAMALDE (DU)
1.33	UDALTEKIA 2. BUREA	1.35	ORRETA KASTOLA 4. ZAMALDE (DU)
1.34	UDALTEKIA 3. SAN MARIANO	1.36	ORRETA KASTOLA 5. ZAMALDE (DU)
1.35	UDALTEKIA 4. MARI ELA DUNTON 13-18	1.37	ORRETA KASTOLA 6. ZAMALDE (DU)
1.36	UDALTEKIA 5. CRISTOFOL GANON	1.38	ORRETA KASTOLA 7. ZAMALDE (DU)
1.37	UDALTEKIA 6. MONTANAR	1.39	ORRETA KASTOLA 8. ZAMALDE (DU)
1.38	AUZO ELKARTEA 1. KAPITZETXEA	1.40	ORRETA KASTOLA 9. ZAMALDE (DU)
1.39	AUZO ELKARTEA 2. ALABERIA	1.41	ORRETA KASTOLA 10. ZAMALDE (DU)
1.40	AUZO ELKARTEA 3. PORTIA	1.42	ORRETA KASTOLA 11. ZAMALDE (DU)
1.41	AUZO ELKARTEA 4. GAZTETOROA	1.43	ORRETA KASTOLA 12. ZAMALDE (DU)
1.42	AUZO ELKARTEA 5. GALTZARABORDA	1.44	ORRETA KASTOLA 13. ZAMALDE (DU)
1.43	AUZO ELKARTEA 6. BERRAN	1.45	ORRETA KASTOLA 14. ZAMALDE (DU)
1.44	AUZO ELKARTEA 7. GAZTETOROA	1.46	ORRETA KASTOLA 15. ZAMALDE (DU)
1.45	AUZO ELKARTEA 8. ERDIALDEA	1.47	ORRETA KASTOLA 16. ZAMALDE (DU)
1.46	AUZO ELKARTEA 9. ITZERI	1.48	ORRETA KASTOLA 17. ZAMALDE (DU)
1.47	AUZO ELKARTEA 10. OLIBET	1.49	ORRETA KASTOLA 18. ZAMALDE (DU)
1.48	AUZO ELKARTEA 11. GAZTETOROA	1.50	ORRETA KASTOLA 19. ZAMALDE (DU)
1.49	AUZO ELKARTEA 12. LARZABAI	1.51	ORRETA KASTOLA 20. ZAMALDE (DU)
1.50	AUZO ELKARTEA 13. AGUSTINAK	1.52	ORRETA KASTOLA 21. ZAMALDE (DU)
1.51	AUZO ELKARTEA 14. FANDEA	1.53	ORRETA KASTOLA 22. ZAMALDE (DU)
1.52	ERRETRATUEN ELKARTEA 1. BERRAN "BEN VENDO"	1.54	ERRETRATUEN ELKARTEA 1. BERRAN "BEN VENDO"
1.53	ERRETRATUEN ELKARTEA 2. OLIBET "BETI BAZOK"	1.55	ERRETRATUEN ELKARTEA 2. OLIBET "BETI BAZOK"
1.54	ERRETRATUEN ELKARTEA 3. ALABERIA "MAGALENA"	1.56	ERRETRATUEN ELKARTEA 3. ALABERIA "MAGALENA"
1.55	ERRETRATUEN ELKARTEA 4. GAZTETOROA "SANTO AGUSTIN"	1.57	ERRETRATUEN ELKARTEA 4. GAZTETOROA "SANTO AGUSTIN"
1.56	ERRETRATUEN ELKARTEA 5. KAPITZETXEA "SAN JOSE"	1.58	ERRETRATUEN ELKARTEA 5. KAPITZETXEA "SAN JOSE"
1.57	ERRETRATUEN ELKARTEA 6. PORTIA "MARIANDEI"	1.59	ERRETRATUEN ELKARTEA 6. PORTIA "MARIANDEI"
1.58	ERRETRATUEN ELKARTEA 7. GALTZARABORDA "EL HANDEI"	1.60	ERRETRATUEN ELKARTEA 7. GALTZARABORDA "EL HANDEI"
1.59	ERRETRATUEN ELKARTEA 8. AGUSTINAK "SAN AGUSTIN"	1.61	ERRETRATUEN ELKARTEA 8. AGUSTINAK "SAN AGUSTIN"
1.60	ZAHAREN ESOTZA "SANTO CARLOS"	1.62	ZAHAREN ESOTZA "SANTO CARLOS"
1.61	ZAHAREN ESOTZA "SANTO CARLOS"	1.63	ZAHAREN ESOTZA "SANTO CARLOS"



**AVANCE DE PLANEAMIENTO** PLANEAMIENTOS AURRERAFENA

**PLAN GENERAL DE ORDENACION URBANA ERRETERIA** **HIRI ANTOLAMENDUKO PLAN OKORRA ERRETERIA**

MAYO 2021 2016ko MARTZEA

---

**ALTERNATIVAS DE ORDENACION** **ANTOLAMENDU-ALTERNATIBAK**

**PLANO II.6.1** **II.6.1 PLANEA**  
**ALTERNATIVAS DE ORDENACION DE EQUIPAMIENTOS** **EQUIPAMENDUTARAKO ANTOLAMENDU-ALTERNATIBAK**

ESCALA 1:5.000 1:5.000 ESKALA

---

**REDACTOR:** **ELABORADORA:** **REVISOR:**

SANTO CARLOS (SANTO CARLOS), 2016ko MARTZEA  
 2021ko MAYO

Bizi kalitateari, komunitateari eta kohesio sozialari ekarpena egingo dioten ekipamendu sarerako 3 printzipioak:

- Nahiko adostasun dago hasierako ideian: Erreterian ekipamendu falta ez da nabaria. Honela ez da hiri osoarentzako estrategiko izango den ekipamendu proposamen aipagarririk.
- Proposamenak auzoei lotuak izan dira batez ere. Auzo Bihotzak auzo-topagune izan nahi badute, zenbait eskala txikiko ekipamendu beharko direla argudiatu da kasu batzuetan (memorian jasoak proposamen zehatzak).
- Ekipamenduei begira eta hauen proposamen edota dimentsionamenduari begira 3 elementu kontuan hartzeko eskatu da etengabe:
  - Ekipamenduak askotan giza baliabideak behar dituztela jendeak erabili ditzan eta ondo erabiliak izan daitezten. HAPO-ak ez du hau arautuko, baina bere alorrean aldagai hau kontuan izan behar du.
  - Egun duguna ondo mantendu eta kasuan-kasu eraberritzea dela lehentasuna.
  - Auzoetara zerbait deszentralizatu behar bada ondo neurtzeko: Bikoizketarik eta baliabide xahuketa ekidin eta hiriaren osotasun-artikulazioari kalterik ez egiteko.

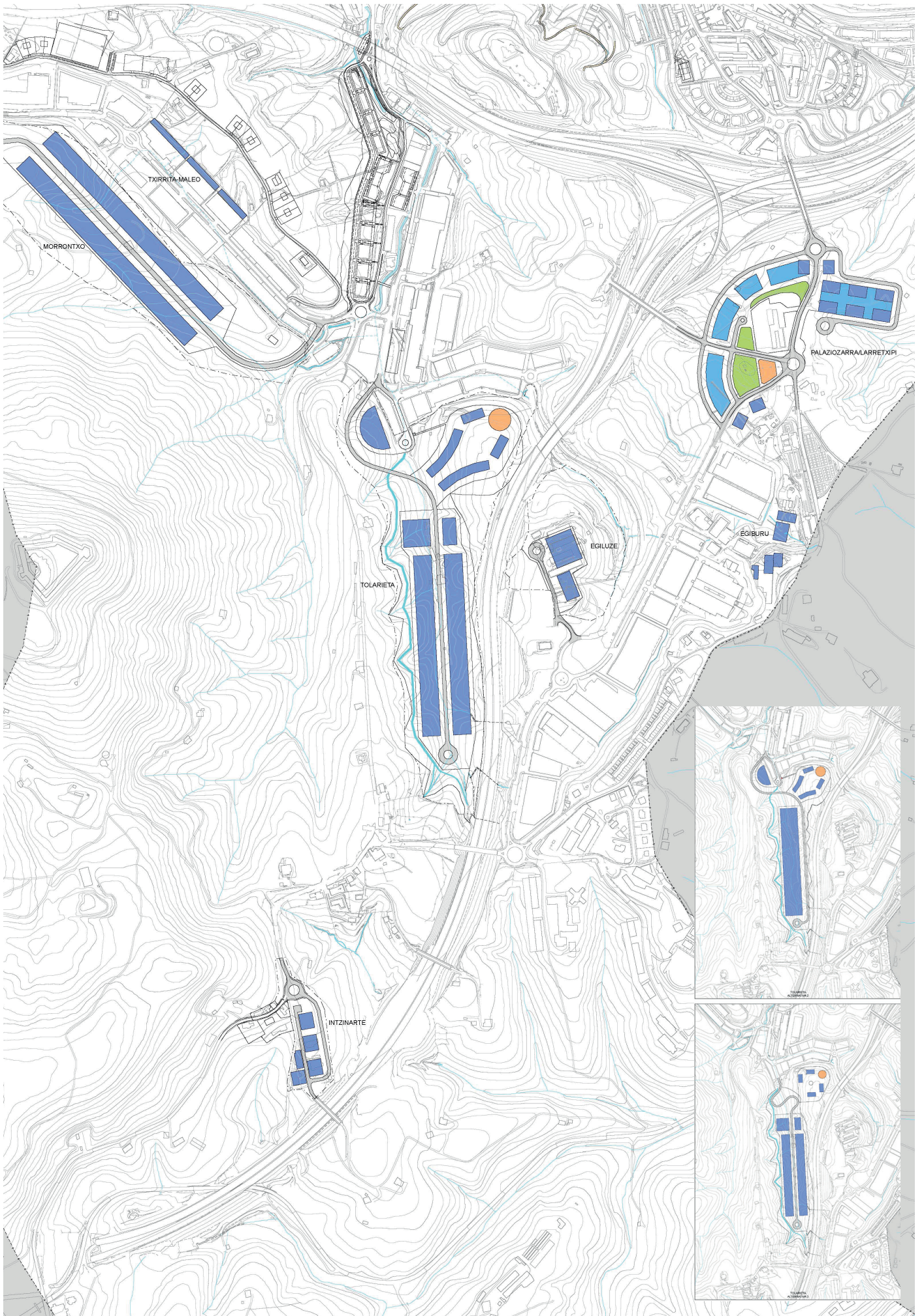
## GARAPEN EKONOMIKOA

### HIRI-BILBEAN MERKATARITZA TXIKIA INDARTU ETA ERRENTERIARA INDUSTRIA ERAKARTZEKO PRINTZIOA

Hiri-egituran, bestalde, dimentsio esanguratsuko merkataritza-erabileren ezarpena mugatzea proposatzen da, negozio txikia itotzea saihestuz eta erabilera mistoen alde eginez (bizitegi-erabilera/erabilera ekonomikoa). Industria-jarduera berriak erakartzeko lurzorua falta denez, lurzoru berriak gaitu behar dira hiri-

### Garapen ekonomiko endogeno, berdinzale eta jasagarria ardatz, hirigintzara ekartzeko 3 ideia:

- Adostasuna zabala da alor ekonomikoa gidatzen duen printzipioarekin, batez ere hiri-bilbeari dagokionean: erabilera mistoa, tokiko komertzioa eta auzoen garapen ekonomikoa. HAPO-k zehazteko gauden prozesuaren unerako nahikoa izan arren, datozen urratsetan hau gauzatzeko zehaztapenetan sakontzea ezinbestekoa dela azpimarratu da.
- Jarduera industrialentzako zoru berriak eskaintzeari dagokionez eztabaida handiagoa izan da. Azpi ideia hauetan laburbildu dezakegu iritzi ezberdintasuna:
  - Industria erakartzeko hiri-bilbetik kanpo lur zoru berria ordenatzeko beharrak adostasun zabala du.
  - Aukeren artean, Tolarieta hobesten da Morrontxoren aurretik. Azken honek duen nekazal balioa kontuan izan dut askok hemen zoru industrialaren aukera errefusatzeko.
  - Jarduera motari begira azpimarratzen da: Arautu ahalik eta hoberen bertan kokatuko diren enpresak lanpostuak sortzen dituzten enpresak izan daitezten (lurzoru/lanpostu ratio ahalik eta onena). Honetarako unea hau ez bada ere, hau begi bistatik ez galtzeko eskatu da etengabe.
- Hutsune nagusi bezala lehen sektorea indartzeko hirigintza ikuspegi edota erreferentziak azpimarratu dira.



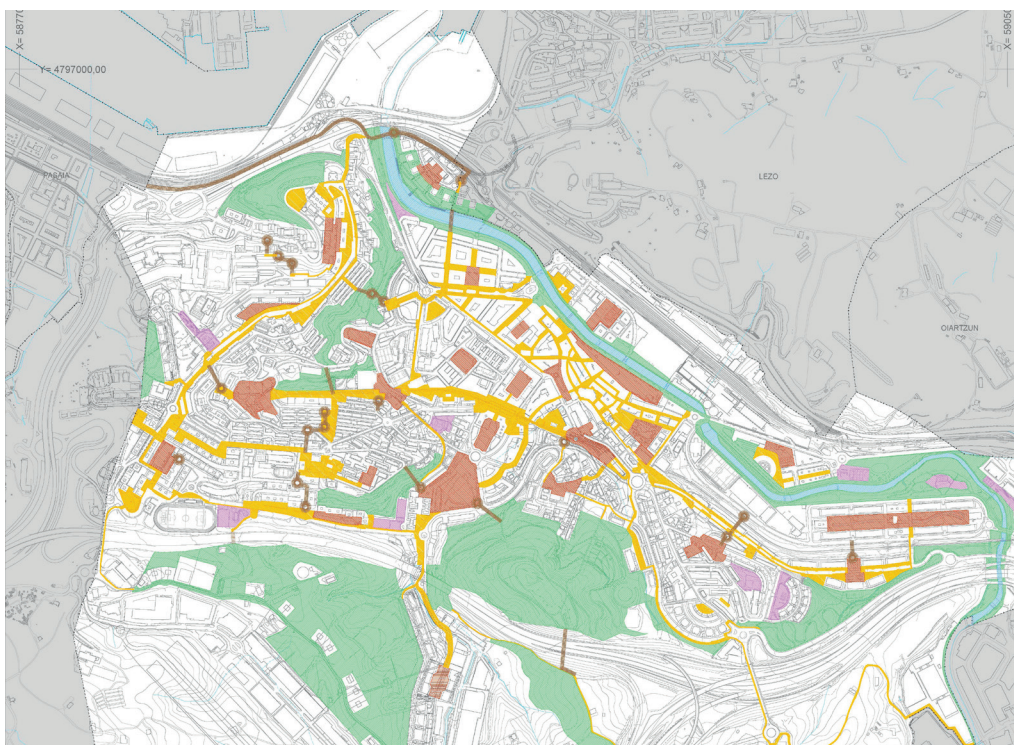
## ESPAZIO LIBRE/BERDE SAREA

### GURE AUZOEKIN ETA LURRALDEAREKIN KONEKTATUKO GAITUEN SARE BERDE BATERAKO PRINTZIOPIOA

Tokiko espazio libreen sarea hiri-eremuko eraztun berde gisa diseinatzen da. Hau, Oiartzun ibaiaren iparraldean dauden bi ertzetako pasealekuek osatzen dute, eta eraztuna (edo " Berde zirkuitua ") osatzeko, Fanderiako parkeak, Markola, Arramendi, Palaziozarra, Gamongoa, Esnabide eta Kaputxinos saretzen dira. Sare horrek 50 hektarea lituzke, eta biztanle bakoitzeko 12,5 m<sup>2</sup>-ko indizea emango luke.

*Eraztun berdearen proposamena azaltzen duen planoak.*





**Jasangarritasuna, bizi-kalitatea, osasuna eta natura Errenteriarra ekartzeko 2 printzipio:**

- Eratzun berdearen planteamendua egoki ikusi da, baita hau Errenteria hegoaldearekin edota lurraldeko beste ibilbideekin lotzeko apustua. Dela oinezko bidez, dela bizikletaz.
  - Errenteria hegoaldearekin (Zamalbide-Tolarieta) lotzeko planteamenduan hutsuneak ikusi dira: Oinezko eta bizikleta bideei dagokienez batez ere.
- Populazio dentsitate handiko zenbait auzotan espazio berdeen falta nabaria dela azpimarratzen da: Espazio berde bezala hartzen diren zenbait ez dira bizilaguntzat erabilgarri eta ez dute funtzio hori betetzen (duten maldagatik, dauden egoeragatik, etab.). Horien gaineko esku-hartzeak behar direla aipatu da askotan baldin eta “eratzun berdearen” parte bezala hartuko badira.

## LANDA-INGURUNEAREN ANTOLAMENDUA

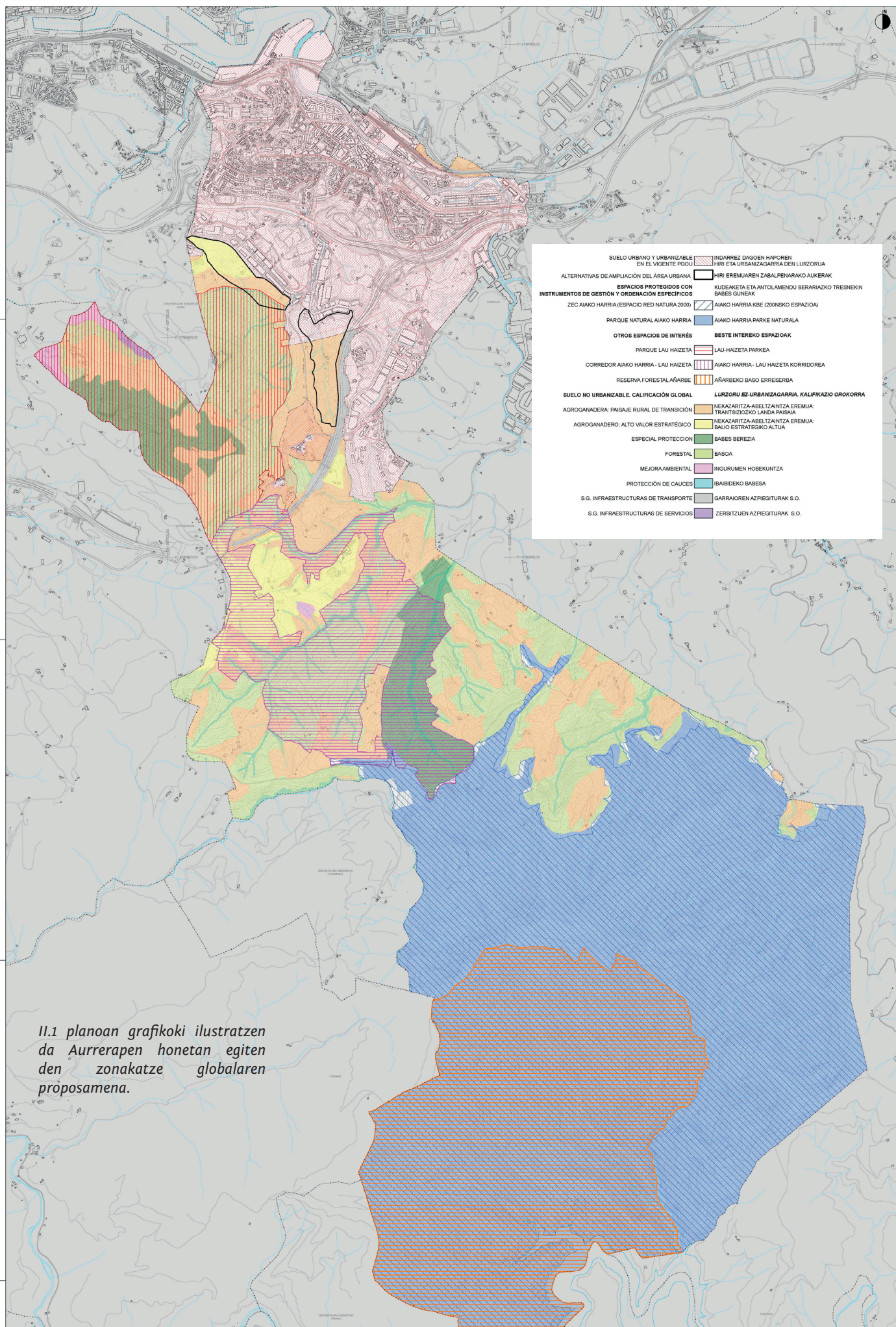
### ERRENTERIAREN EREMU NATURAL ZABAL ETA ANITZA ARAUTZEKO PRINTZIOA

Aurrerakinaren helburua da ekoizle berrien ezarpena erraztea eta nekazaritza-parke bat antolatzea, batez ere Frantzillan. Honez gain, kudeaketa-planek araututako naturaguneen babes bereziari eustea proposatzen da: Aiako Harriko Parke Naturala edo Añarbeko baso-erreserba, adibidez.

### Lehen sektorea indartzeko eta ekosistema orekatuen alde egingo duen HAPO-rako 3 printzipio

- Landa antolamenduak eremu oso zabal eta anitza hartzen du eta prozesuan zehar aitortu behar da ez duela zentralitaterik eduki, ez da saioen eztabaida eremu lehenetsia izan. Hau esanda, printzipio orokorrek adostasun maila handia izan da.
- Hutsune nagusiak lehen sektorearen berreskurapenarekin loturiko proposamenen bueltan nabaritu da. Ordenamendu espezifiko, argipen edota zehaztapen handiagoak eskatu dira. Nekazaritza batez ere, baina abeltzaintza edota baso ustiaketa jasangarriak alboratu gabe. Ez da HAPO-aren prozesuaren baita neurri zehatzak proposatzeko momentua noski, baina “hiri alternatiben” kasuan bezala, aukera zehatzagoak mahai gaineratzea posible zela azpimarratu da.
- Ekarpenen eremuan, bertako basoen babeserako neurriak ahalbidetzeko eskatu da. Arautegi berezien baitan babestutako zonaldeetatik harago ere bai. Horretarako beharrezko diren neurri/arau/argudioak bilatzeko beharra azpimarratu da HAPO-a Errenteriako landa eta natura babesteko tresna eraginkorragoa izan dadin.





II.1 planoan grafikoki ilustratzen da Aurrerapen honetan egiten den zonakatze globalaren proposamena.



## AMAITU EZ DEN BIDEAN, URRATS GARRANTZITSU BAT

Etengabe azpimarratu den gisara, Aurrerakinaren aurrean burutu den prozesu parte-hartzailea, HAPO-ari begirako urrats bat gehiago da. Hiri eztabaida sustatzeko momenturik garrantzitsuena ziurrenik baina inondik inora honen amaiera.

Errenteriako hiritarrek, auzokideek, udalak eta talde teknikoek eginiko prozesu honen ostean, HAPO-aren idazketa behin betikora salto egin beharko dugu. Hau baino lehen, beharrezko txostenen onarpenak jaso (ingurugiro inpaktukoak kasu) eta garrantzitsuena, Udal Batzean HAPO-aren idazketarako irizpide nagusiak onartu beharko dira. Lehen diagnostikotik, Aurrerakinaren proposamenetatik eta nola ez prozesu parte hartzaile honetatik atera diren elementuak islatu beharko dituen printzipio sorta.

Honela, etorkizuneko Errenteriaren diseinurako prozesua amaitzetik urrun dago oraindik, baina pausu garrantzitsuak emanak ditugu jada. Etorriko direnak urratsak modu kolektibo eta adostuan, bizitza on baten neurrira eginiko hiri baten norabidean eman ahal izateko tresna izatea da dokumentu honen borondatea.

Hala balitz, eta ez da gutxi, parte hartzeari begirako helburuak beteta leudeke.

**ERRETERIA** 2021.11.12 Hiritik At Koop.



## SAKONTZEKO DOKUMENTUAK

**ERRENTeRIAKO HAPO-a berrikusteko prozesuaren atari nagusia**

<https://errenteria.eus/hapo-berritze/>

**“Errenteriako Hiri Antolamendurako Plan Orokorren (HAPO) berrikustearen Herritarren Partaidetza Programa”**

[https://static.errenteria.eus/web/eu/hapoaberritzen/20201119\\_HAPOa\\_formulatzeko\\_erabakia.pdf](https://static.errenteria.eus/web/eu/hapoaberritzen/20201119_HAPOa_formulatzeko_erabakia.pdf)

**Diagnostiko dokumentua:**

[https://static.errenteria.eus/web/eu/hapoaberritzen/PH\\_telematiko\\_dokumentuak/Diagnostikoa\\_eu.pdf](https://static.errenteria.eus/web/eu/hapoaberritzen/PH_telematiko_dokumentuak/Diagnostikoa_eu.pdf)

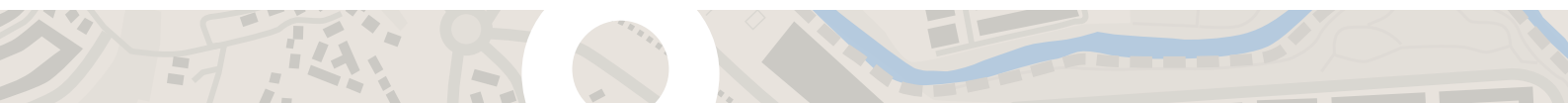
**HAPO DIAGNOSTIKOA: Diagnostikoaren inguruko galdetegiaren erantzun txostena**

**Aurrerakina** [https://static.errenteria.eus/web/eu/hapoaberritzen/Aurrerapena/Errenteria\\_PGOU-AV\\_2021-05\\_completo.pdf](https://static.errenteria.eus/web/eu/hapoaberritzen/Aurrerapena/Errenteria_PGOU-AV_2021-05_completo.pdf)

**Aurrerakin Dokumentuaren itzulera pedagogikoa:**

[https://static.errenteria.eus/web/eu/hapoaberritzen/Aurrerapena/HAPO\\_Aurrerakin\\_lab\\_eu.pdf](https://static.errenteria.eus/web/eu/hapoaberritzen/Aurrerapena/HAPO_Aurrerakin_lab_eu.pdf)

**Memoria: errenteria. hiri antolamendurako plan orokorra. prozesu parte hartzailea. aurrerapen fasearen emaitzak**





2021eko AZAROA