

**Informe Genealógico Completo De**

**MIGUEL CARLOS DE OQUENDO**  
**Y SAN MILLÁN**

Creado el 9 de enero de 2014  
"The Complete Genealogy Reporter"  
© 2006-2013 Nigel Bufton Software  
under license to MyHeritage.com Family Tree Builder

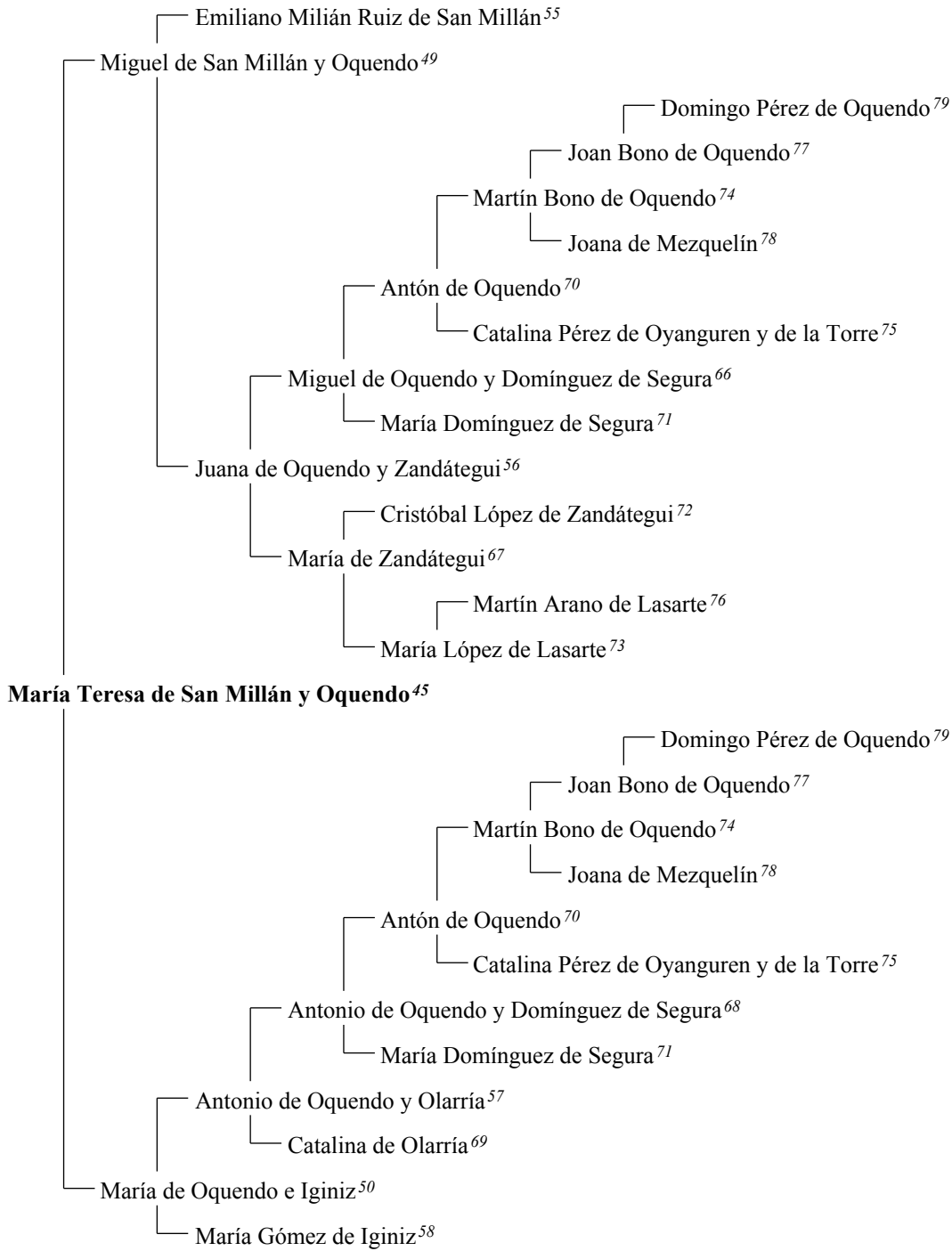
## CONTENIDO

- 1. ASCENDENCIA PATERNA**
- 2. ASCENDENCIA MATERNA**
- 3. DESCENDIENTES**
- 4. PARIENTES CERCANOS**
- 5. PARIENTES LEJANOS familiares de MANUEL FRANCISCO DE LAGARZA Y ZARAUZ**
- 6. PARIENTES LEJANOS familiares de MARÍA TERESA DE PORCEL Y MANRIQUE DE ARANA**
- 7. PARIENTES LEJANOS familiares de MARÍA ANA JOAQUINA DE VICUÑA Y GAUNA**
- 8. PARIENTES LEJANOS familiares de MARÍA DE LAZCANO Y SARRIÁ**
- 9. PARIENTES LEJANOS familiares de JUAN BAUTISTA DE PORCEL Y CAÑAVERAL**
- 10. ÁRBOLES DE FAMILIA**
- 11. ÍNDICE DE LUGARES**
- 12. ÍNDICE DE INDIVIDUOS**

## 1. ASCENDENCIA PATERNA

**Miguel Antonio de Oquendo y Molina<sup>44</sup>**

## 2. ASCENDENCIA MATERNA



### **3. DESCENDIENTES**

Miguel Carlos de Oquendo y San Millán<sup>30</sup>

+Phelipa de Igarza<sup>31</sup>

└── Francisco Antonio de Oquendo de Igarza<sup>24</sup>

#### **4. PARIANTES CERCANOS**

##### **Generación de 4ta Nietos**

1. IGNACIO DE PORCEL Y AGUIRRE (Sobrino Chozno de Miguel) hijo de Juan Bautista de Porcel y Cañaverál<sup>3</sup> y de María Brígida de Aguirre y Vicuña<sup>2</sup>.

##### **Generación de Tataranietos**

2. MARÍA BRÍGIDA DE AGUIRRE Y VICUÑA (Sobrina Tataranieta de Miguel) hija de Juachín Porcel y Oquendo de Aguirre<sup>6</sup> y de María Ana Joaquina de Vicuña y Gauna<sup>7</sup>.
3. JUAN BAUTISTA DE PORCEL Y CAÑAVERAL (Esposo de Sobrini Tataranieta de Miguel) hijo de Marqués de Villalegre Desconocido<sup>104</sup>.  
[Ver también: *Parientes Lejanos familiares de Juan Bautista de Porcel y Cañaverál*]  
Juan Bautista de Porcel y Cañaverál se casó con María Brígida de Aguirre y Vicuña<sup>2</sup>. Tuvieron un hijo:  
Ignacio de Porcel y Aguirre<sup>1</sup>
4. MARÍA JOAQUINA DE AGUIRRE Y VICUÑA (Sobrini Tataranieta de Miguel) hija de Juachín Porcel y Oquendo de Aguirre<sup>6</sup> y de María Ana Joaquina de Vicuña y Gauna<sup>7</sup>.
5. LUCIANO DE PORCEL Y VALDIVIA (Sobrini Tataranieto de Miguel) hijo de Juachín Porcel y Oquendo de Aguirre<sup>6</sup> y de Rafaela de Valdivia<sup>8</sup>.

##### **Generación de Bisnietos**

6. JUACHÍN PORCEL Y OQUENDO DE AGUIRRE (Sobrini Bisnieto de Miguel) hijo de Josep Francisco de Aguirre y Sarriá<sup>13</sup> y de María Teresa de Porcel y Manrique de Arana<sup>14</sup>.  
Juachín se casó dos veces. Estaba casado con María Ana Joaquina de Vicuña y con Gauna<sup>7</sup> y con Rafaela de Valdivia<sup>8</sup>.
7. MARÍA ANA JOAQUINA DE VICUÑA Y GAUNA (Esposa de Sobrini Bisnieto de Miguel) hija de Joaquín de Vicuña y Gauna<sup>84</sup> y de Josefa Antonia de Oyarbide y Eztenaga<sup>85</sup>.  
[Ver también: *Parientes Lejanos familiares de María Ana Joaquina de Vicuña y Gauna*]  
Juachín Porcel y Oquendo de Aguirre<sup>6</sup> se casó con María Ana Joaquina de Vicuña y Gauna. Tuvieron dos hijas:  
María Brígida de Aguirre y Vicuña<sup>2</sup>  
María Joaquina de Aguirre y Vicuña<sup>4</sup>
8. RAFAELA DE VALDIVIA (Esposa de Sobrini Bisnieto de Miguel).  
Juachín Porcel y Oquendo de Aguirre<sup>6</sup> se casó con Rafaela de Valdivia. Tuvieron un hijo:  
Luciano de Porcel y Valdivia<sup>5</sup>
9. ANTONIO PORCEL Y OQUENDO DE AGUIRRE (Sobrini Bisnieto de Miguel) hijo de Josep Francisco de Aguirre y Sarriá<sup>13</sup> y de María Teresa de Porcel y Manrique de Arana<sup>14</sup>.
10. FRANCISCO IGNACIO PORCEL Y OQUENDO DE AGUIRRE (Sobrini Bisnieto de Miguel) hijo de Josep Francisco de Aguirre y Sarriá<sup>13</sup> y de María Teresa de Porcel y Manrique de Arana<sup>14</sup>.
11. MARÍA ANA JUACHINA PORCEL Y OQUENDO DE AGUIRRE (Sobrini Bisnietita de Miguel) hija de Josep Francisco de Aguirre y Sarriá<sup>13</sup> y de María Teresa de Porcel y Manrique de Arana<sup>14</sup>.
12. JUAN ANTONIO DE GAMARA Y ARGÁEZ (Esposo de Sobrini Bisnietita de Miguel).  
Juan Antonio de Gamara y Argáez se casó con María Ana Juachina Porcel y Oquendo de Aguirre<sup>11</sup>.

##### **Generación de Nietos**

13. JOSEP FRANCISCO DE AGUIRRE Y SARRIÁ (Sobrini Nieto de Miguel) hijo de Joseph Antonio de Aguirre y Oquendo<sup>27</sup> y de Fausta de Sarriá y Attondo<sup>28</sup>.
14. MARÍA TERESA DE PORCEL Y MANRIQUE DE ARANA (Esposa de Sobrini Nieto de Miguel) hija de Juan Fernando de Porcel y Menchaca<sup>82</sup> y de Atanasia Bárbara Manrique de Arana<sup>83</sup>.  
[Ver también: *Parientes Lejanos familiares de María Teresa de Porcel y Manrique de Arana*]  
Josep Francisco de Aguirre y Sarriá<sup>13</sup> se casó con María Teresa de Porcel y Manrique de Arana. Tuvieron cuatro hijos:  
Juachín Porcel y Oquendo de Aguirre<sup>6</sup>  
Antonio Porcel y Oquendo de Aguirre<sup>9</sup>  
Francisco Ignacio Porcel y Oquendo de Aguirre<sup>10</sup>  
María Ana Juachina Porcel y Oquendo de Aguirre<sup>11</sup>

15. JOAQUÍN DOMINGO DE AGUIRRE Y SARRIÁ (Sobrino Nieto de Miguel) hijo de Joseph Antonio de Aguirre y Oquendo<sup>27</sup> y de Fausta de Sarriá y Attondo<sup>28</sup>.
16. MARÍA CONCEPCIÓN DE AGUIRRE Y SARRIÁ (Sobrina Nieta de Miguel) hija de Joseph Antonio de Aguirre y Oquendo<sup>27</sup> y de Fausta de Sarriá y Attondo<sup>28</sup>.
17. AGUSTÍN JOSÉ DE LEIZAUR (Esposo de Sobrina Nieta de Miguel).  
Agustín José de Leizaur se casó con María Concepción de Aguirre y Sarriá<sup>16</sup>.
18. ANTONIO DE AGUIRRE Y ALZAGA (Sobrino Nieto de Miguel) hijo de Joseph Antonio de Aguirre y Oquendo<sup>27</sup> y de María Inés Alzaga<sup>29</sup>.
19. MIGUEL DE AGUIRRE Y ALZAGA (Sobrino Nieto de Miguel) hijo de Joseph Antonio de Aguirre y Oquendo<sup>27</sup> y de María Inés Alzaga<sup>29</sup>.
20. JOSEFA DE AGUIRRE Y ALZAGA (Sobrina Nieta de Miguel) hija de Joseph Antonio de Aguirre y Oquendo<sup>27</sup> y de María Inés Alzaga<sup>29</sup>.
21. PEDRO IGNACIO DE ZAVALA (Esposo de Sobrina Nieta de Miguel).  
Pedro Ignacio de Zavala se casó con Josefa de Aguirre y Alzaga<sup>20</sup>.
22. MARÍA FRANCISCA DE AGUIRRE Y ALZAGA (Sobrina Nieta de Miguel) hija de Joseph Antonio de Aguirre y Oquendo<sup>27</sup> y de María Inés Alzaga<sup>29</sup>.
23. MARÍA IGNACIA DE AGUIRRE Y ALZAGA (Sobrina Nieta de Miguel) hija de Joseph Antonio de Aguirre y Oquendo<sup>27</sup> y de María Inés Alzaga<sup>29</sup>.

### **Generación de Hijos**

24. FRANCISCO ANTONIO DE OQUENDO DE IGARZA (Hijo de Miguel) hijo de Miguel Carlos de Oquendo y San Millán<sup>30</sup> y de Phelipa de Igarza<sup>31</sup>, como se muestra en el árbol de la familia 1.
25. MARÍA IGNACIA DE AGUIRRE Y OQUENDO (Sobrina de Miguel) hija de Joseph de Aguirre y Zavala<sup>36</sup> y de Micaela de Oquendo y San Millán<sup>35</sup>.
26. MANUEL FRANCISCO DE LAGARZA Y ZARAUZ (Esposo de Sobrina de Miguel) hijo de Nicolás de Lagarza<sup>80</sup> y de Luisa Gamboa y Ceráin de Zarauz<sup>81</sup>.  
*[Ver también: Parientes Lejanos familiares de Manuel Francisco de Lagarza y Zarauz]*  
Manuel Francisco de Lagarza y Zarauz se casó con María Ignacia de Aguirre y Oquendo<sup>25</sup>.
27. JOSEPH ANTONIO DE AGUIRRE Y OQUENDO (Sobrino de Miguel) hijo de Joseph de Aguirre y Zavala<sup>36</sup> y de Micaela de Oquendo y San Millán<sup>35</sup>.  
Joseph se casó dos veces. Estaba casado con Fausta de Sarriá y con Attondo<sup>28</sup> y con María Inés Alzaga<sup>29</sup>.
28. FAUSTA DE SARRIÁ Y ATTONDO (Esposa de Sobrino de Miguel).  
Joseph Antonio de Aguirre y Oquendo<sup>27</sup> se casó con Fausta de Sarriá y Attondo. Tuvieron tres hijos:  
Josep Francisco de Aguirre y Sarriá<sup>13</sup>  
Joaquín Domingo de Aguirre y Sarriá<sup>15</sup>  
María Concepción de Aguirre y Sarriá<sup>16</sup>
29. MARÍA INÉS ALZAGA (Esposa de Sobrino de Miguel).  
Joseph Antonio de Aguirre y Oquendo<sup>27</sup> se casó con María Inés Alzaga. Tuvieron cinco hijos:  
Antonio de Aguirre y Alzaga<sup>18</sup>  
Miguel de Aguirre y Alzaga<sup>19</sup>  
Josefa de Aguirre y Alzaga<sup>20</sup>  
María Francisca de Aguirre y Alzaga<sup>22</sup>  
María Ignacia de Aguirre y Alzaga<sup>23</sup>

### **Misma Generación**

30. MIGUEL CARLOS DE OQUENDO Y SAN MILLÁN (La persona protagonista de este informe) hijo de Miguel Antonio de Oquendo y Molina<sup>44</sup> y de María Teresa de San Millán y Oquendo<sup>45</sup>, como se muestra en el árbol de la familia 2.
31. PHELIPA DE IGARZA (Esposa de Miguel).  
Miguel Carlos de Oquendo y San Millán<sup>30</sup> se casó con Phelipa de Igarza. Tuvieron un hijo:  
Francisco Antonio de Oquendo de Igarza<sup>24</sup>  
*Esta familia se muestra en el árbol de la familia 1.*

32. MARÍA TERESA DE OQUENDO DE SAN (Hermana de Miguel) hija de Miguel Antonio de Oquendo y Molina<sup>44</sup> y de María Teresa de San Millán y Oquendo<sup>45</sup>, como se muestra en el árbol de la familia 2.
33. ANTONIA FRANCISCA DE OQUENDO Y SAN MILLÁN (Hermana de Miguel) hija de Miguel Antonio de Oquendo y Molina<sup>44</sup> y de María Teresa de San Millán y Oquendo<sup>45</sup>, como se muestra en el árbol de la familia 2.
34. ANA JOSEFA DE OQUENDO Y SAN MILLÁN (Hermana de Miguel) hija de Miguel Antonio de Oquendo y Molina<sup>44</sup> y de María Teresa de San Millán y Oquendo<sup>45</sup>, como se muestra en el árbol de la familia 2.
35. MICAELA DE OQUENDO Y SAN MILLÁN (Hermana de Miguel) hija de Miguel Antonio de Oquendo y Molina<sup>44</sup> y de María Teresa de San Millán y Oquendo<sup>45</sup>, como se muestra en el árbol de la familia 2.
36. JOSEPH DE AGUIRRE Y ZAVALA (Cuñado de Miguel).  
Joseph de Aguirre y Zavala se casó con Micaela de Oquendo y San Millán<sup>35</sup>. Tuvieron dos hijos:  
María Ignacia de Aguirre y Oquendo<sup>25</sup>  
Joseph Antonio de Aguirre y Oquendo<sup>27</sup>
37. JOAN MILLÁN DE OQUENDO Y SAN MILLÁN (Hermano de Miguel) hijo de Miguel Antonio de Oquendo y Molina<sup>44</sup> y de María Teresa de San Millán y Oquendo<sup>45</sup>, como se muestra en el árbol de la familia 2.
38. MARÍA MAGDALENA DE OQUENDO Y SAN MILLÁN (Hermana de Miguel) hija de Miguel Antonio de Oquendo y Molina<sup>44</sup> y de María Teresa de San Millán y Oquendo<sup>45</sup>, como se muestra en el árbol de la familia 2.
39. PEDRO IGNACIO DE OQUENDO Y SAN MILLÁN (Hermano de Miguel) hijo de Miguel Antonio de Oquendo y Molina<sup>44</sup> y de María Teresa de San Millán y Oquendo<sup>45</sup>, como se muestra en el árbol de la familia 2.
40. AGUSTINA DE OQUENDO Y SAN MILLÁN (Hermana de Miguel) hija de Miguel Antonio de Oquendo y Molina<sup>44</sup> y de María Teresa de San Millán y Oquendo<sup>45</sup>, como se muestra en el árbol de la familia 2.
41. JOSEPH DE VERDUGO Y LICHEN (Cuñado de Miguel).  
Joseph de Verdugo y Lichen se casó con Agustina de Oquendo y San Millán<sup>40</sup>.
42. BRÍGIDA DE OQUENDO Y SAN MILLÁN (Hermana de Miguel) hija de Miguel Antonio de Oquendo y Molina<sup>44</sup> y de María Teresa de San Millán y Oquendo<sup>45</sup>, como se muestra en el árbol de la familia 2.
43. MIGUEL ANTONIO DE OQUENDO Y SAN MILLÁN (Hermano de Miguel) hijo de Miguel Antonio de Oquendo y Molina<sup>44</sup> y de María Teresa de San Millán y Oquendo<sup>45</sup>, como se muestra en el árbol de la familia 2.

#### **Generación de Padres**

44. MIGUEL ANTONIO DE OQUENDO Y MOLINA (Padre de Miguel).
45. MARÍA TERESA DE SAN MILLÁN Y OQUENDO (Madre de Miguel) hija de Miguel de San Millán y Oquendo<sup>49</sup> y de María de Oquendo e Iginiz<sup>50</sup>, como se muestra en el árbol de la familia 3.  
Miguel Antonio de Oquendo y Molina<sup>44</sup> se casó con María Teresa de San Millán y Oquendo. Tuvieron once hijos:  
Miguel Carlos de Oquendo y San Millán<sup>30</sup>  
María Teresa de Oquendo de San<sup>32</sup>  
Antonia Francisca de Oquendo y San Millán<sup>33</sup>  
Ana Josefa de Oquendo y San Millán<sup>34</sup>  
Micaela de Oquendo y San Millán<sup>35</sup>  
Joan Millán de Oquendo y San Millán<sup>37</sup>  
María Magdalena de Oquendo y San Millán<sup>38</sup>  
Pedro Ignacio de Oquendo y San Millán<sup>39</sup>  
Agustina de Oquendo y San Millán<sup>40</sup>  
Brígida de Oquendo y San Millán<sup>42</sup>  
Miguel Antonio de Oquendo y San Millán<sup>43</sup>  
*Esta familia se muestra en el árbol de la familia 2.*
46. MARÍA DE SAN MILLÁN Y OQUENDO (Tía de Miguel) hija de Miguel de San Millán y Oquendo<sup>49</sup> y de María de Oquendo e Iginiz<sup>50</sup>, como se muestra en el árbol de la familia 3.
47. MILÁN DE SAN MILLÁN Y OQUENDO (Tío de Miguel) hijo de Miguel de San Millán y Oquendo<sup>49</sup> y de María de Oquendo e Iginiz<sup>50</sup>, como se muestra en el árbol de la familia 3.
48. ISABEL DE UGARTE Y ZALDIBAR (Tía Política de Miguel).  
Milán de San Millán y Oquendo<sup>47</sup> se casó con Isabel de Ugarte y Zaldibar.



**Generación de Abuelos**

49. MIGUEL DE SAN MILLÁN Y OQUENDO (Abuelo de Miguel) hijo de Emiliano Milián Ruiz de San Millán<sup>55</sup> y de Juana de Oquendo y Zandátegui<sup>56</sup>, como se muestra en el árbol de la familia 4.
50. MARÍA DE OQUENDO E IGINIZ (Abuela de Miguel) hija de Antonio de Oquendo y Olarría<sup>57</sup> y de María Gómez de Iginiz<sup>58</sup>, como se muestra en el árbol de la familia 5.  
Miguel de San Millán y Oquendo<sup>49</sup> se casó con María de Oquendo e Iginiz. Tuvieron tres hijos:  
María Teresa de San Millán y Oquendo<sup>45</sup>  
María de San Millán y Oquendo<sup>46</sup>  
Milán de San Millán y Oquendo<sup>47</sup>  
*Esta familia se muestra en el árbol de la familia 3.*
51. TERESA DE SAN MILLÁN Y OQUENDO (Tía Abuela de Miguel) hija de Emiliano Milián Ruiz de San Millán<sup>55</sup> y de Juana de Oquendo y Zandátegui<sup>56</sup>, como se muestra en el árbol de la familia 4.
52. MARÍA TERESA DE OQUENDO Y LAZCANO (Tía Abuela Segunda de Miguel) hija de Antonio de Oquendo y Zandátegui<sup>63</sup> y de María de Lazcano y Sarriá<sup>64</sup>.
53. JOSEPH DE SAMANO (Esposo de Tía Abuela Segunda de Miguel).  
Joseph de Samano se casó con María Teresa de Oquendo y Lazcano<sup>52</sup>.
54. ANTONIO FELIPE DE OQUENDO Y LAZCANO (Tío Abuelo Segundo de Miguel) hijo de Antonio de Oquendo y Zandátegui<sup>63</sup> y de María de Lazcano y Sarriá<sup>64</sup>.

**Generación de Bisabuelos**

55. EMILIANO MILIÁN RUIZ DE SAN MILLÁN (Bisabuelo de Miguel).
56. JUANA DE OQUENDO Y ZANDÁTEGUI (Bisabuela de Miguel) hija de Miguel de Oquendo y Domínguez de Segura<sup>66</sup> y de María de Zandátegui<sup>67</sup>, como se muestra en el árbol de la familia 6.  
Emiliano Milián Ruiz de San Millán<sup>55</sup> se casó con Juana de Oquendo y Zandátegui. Tuvieron dos hijos:  
Miguel de San Millán y Oquendo<sup>49</sup>  
Teresa de San Millán y Oquendo<sup>51</sup>  
*Esta familia se muestra en el árbol de la familia 4.*
57. ANTONIO DE OQUENDO Y OLARRÍA (Bisabuelo de Miguel) hijo de Antonio de Oquendo y Domínguez de Segura<sup>68</sup> y de Catalina de Olarría<sup>69</sup>, como se muestra en el árbol de la familia 7.
58. MARÍA GÓMEZ DE IGINIZ (Bisabuela de Miguel).  
María se casó dos veces. Estaba casada con Antonio de Oquendo y con Olarría<sup>59</sup> y con Antonio de Oquendo y con Olarría<sup>57</sup>.  
Antonio de Oquendo y Olarría<sup>57</sup> se casó con María Gómez de Iginiz. Tuvieron una hija:  
María de Oquendo e Iginiz<sup>50</sup>  
*Esta familia se muestra en el árbol de la familia 5.*
59. ANTONIO DE OQUENDO Y OLARRÍA (Esposo de Bisabuela de Miguel).  
Antonio de Oquendo y Olarría se casó con María Gómez de Iginiz<sup>58</sup>.
60. ISABEL DE OQUENDO Y ZANDÁTEGUI (Tía Bisabuela de Miguel) hija de Miguel de Oquendo y Domínguez de Segura<sup>66</sup> y de María de Zandátegui<sup>67</sup>, como se muestra en el árbol de la familia 6.
61. MARÍA DE OQUENDO Y ZANDÁTEGUI (Tía Bisabuela de Miguel) hija de Miguel de Oquendo y Domínguez de Segura<sup>66</sup> y de María de Zandátegui<sup>67</sup>, como se muestra en el árbol de la familia 6.
62. TOMÁS DE IBIO (Tío Bisabuelo Político de Miguel).  
Tomás de Ibio se casó con María de Oquendo y Zandátegui<sup>61</sup>.
63. ANTONIO DE OQUENDO Y ZANDÁTEGUI (Tío Bisabuelo de Miguel) hijo de Miguel de Oquendo y Domínguez de Segura<sup>66</sup> y de María de Zandátegui<sup>67</sup>, como se muestra en el árbol de la familia 6.
64. MARÍA DE LAZCANO Y SARRIÁ (Tía Bisabuela Político de Miguel) hija de Felipe de Amézqueta y Arrieta<sup>101</sup> y de Elvira de Sarriá y Abecia<sup>102</sup>.  
*[Ver también: Parientes Lejanos familiares de María de Lazcano y Sarriá]*  
Antonio de Oquendo y Zandátegui<sup>63</sup> se casó con María de Lazcano y Sarriá. Tuvieron dos hijos:  
María Teresa de Oquendo y Lazcano<sup>52</sup>  
Antonio Felipe de Oquendo y Lazcano<sup>54</sup>
65. MIGUEL DE OQUENDO Y OLARRÍA (Tío Bisabuelo de Miguel) hijo de Antonio de Oquendo y Domínguez de Segura<sup>68</sup> y de Catalina de Olarría<sup>69</sup>, como se muestra en el árbol de la familia 7.

**Generación de Tatarabuelos**

66. MIGUEL DE OQUENDO Y DOMÍNGUEZ DE SEGURA (Tatarabuelo de Miguel) hijo de Antón de Oquendo<sup>70</sup> y de María Domínguez de Segura<sup>71</sup>, como se muestra en el árbol de la familia 8.

67. MARÍA DE ZANDÁTEGUI (Tatarabuela de Miguel) hija de Cristóbal López de Zandátegui<sup>72</sup> y de María López de Lasarte<sup>73</sup>, como se expone dentro del árbol de la familia 6.

Miguel de Oquendo y Domínguez de Segura<sup>66</sup> se casó con María de Zandátegui. Tuvieron cuatro hijos:

Juana de Oquendo y Zandátegui<sup>56</sup>

Isabel de Oquendo y Zandátegui<sup>60</sup>

María de Oquendo y Zandátegui<sup>61</sup>

Antonio de Oquendo y Zandátegui<sup>63</sup>

*Esta familia se muestra en el árbol de la familia 6.*

68. ANTONIO DE OQUENDO Y DOMÍNGUEZ DE SEGURA (Tatarabuelo de Miguel) hijo de Antón de Oquendo<sup>70</sup> y de María Domínguez de Segura<sup>71</sup>, como se muestra en el árbol de la familia 8.

69. CATALINA DE OLARRÍA (Tatarabuela de Miguel).

Antonio de Oquendo y Domínguez de Segura<sup>68</sup> se casó con Catalina de Olarría. Tuvieron dos hijos:

Miguel de Oquendo y Olarría<sup>65</sup>

Antonio de Oquendo y Olarría<sup>57</sup>

*Esta familia se muestra en el árbol de la familia 7.*

**Generación de Trastatarabuelos**

70. ANTÓN DE OQUENDO (Trastatarabuelo de Miguel) hijo de Martín Bono de Oquendo<sup>74</sup> y de Catalina Pérez de Oyanguren y de la Torre<sup>75</sup>, como se muestra en el árbol de la familia 9.

71. MARÍA DOMÍNGUEZ DE SEGURA (Trastatarabuela de Miguel).

Antón de Oquendo<sup>70</sup> se casó con María Domínguez de Segura. Tuvieron dos hijos:

Miguel de Oquendo y Domínguez de Segura<sup>66</sup>

Antonio de Oquendo y Domínguez de Segura<sup>68</sup>

*Esta familia se muestra en el árbol de la familia 8.*

72. CRISTÓBAL LÓPEZ DE ZANDÁTEGUI (Trastatarabuelo de Miguel).

73. MARÍA LÓPEZ DE LASARTE (Trastatarabuela de Miguel) hija de Martín Arano de Lasarte<sup>76</sup>, como se expone dentro del árbol de la familia 6.

Cristóbal López de Zandátegui<sup>72</sup> se casó con María López de Lasarte. Tuvieron una hija:

María de Zandátegui<sup>67</sup>

*Esta familia se muestra dentro del árbol de la familia 6.*

**Generación de 5ta Abuelos**

74. MARTÍN BONO DE OQUENDO (5to Abuelo de Miguel) hijo de Joan Bono de Oquendo<sup>77</sup> y de Joana de Mezquelín<sup>78</sup>, como se expone dentro del árbol de la familia 9.

75. CATALINA PÉREZ DE OYANGUREN Y DE LA TORRE (5to Abuela de Miguel).

Martín Bono de Oquendo<sup>74</sup> se casó con Catalina Pérez de Oyanguren y de la Torre. Tuvieron un hijo:

Antón de Oquendo<sup>70</sup>

*Esta familia se muestra en el árbol de la familia 9.*

76. MARTÍN ARANO DE LASARTE (5to Abuelo de Miguel).

Martín tuvo una hija:

María López de Lasarte<sup>73</sup>

*Esta familia se muestra dentro del árbol de la familia 6.*

**Generación de 6ta Abuelos**

77. JOAN BONO DE OQUENDO (6to Abuelo de Miguel) hijo de Domingo Pérez de Oquendo<sup>79</sup>, como se expone dentro del árbol de la familia 9.

78. JOANA DE MEZQUELÍN (6to Abuela de Miguel).

Joan Bono de Oquendo<sup>77</sup> se casó con Joana de Mezquelín. Tuvieron un hijo:

Martín Bono de Oquendo<sup>74</sup>

*Esta familia se muestra dentro del árbol de la familia 9.*

**Generación de 7ma Abuelos**

79. DOMINGO PÉREZ DE OQUENDO (7mo Abuelo de Miguel).

Domingo tuvo un hijo:

Joan Bono de Oquendo<sup>77</sup>

*Esta familia se muestra dentro del árbol de la familia 9.*

**5. PARENTES LEJANOS familiares de MANUEL FRANCISCO DE LAGARZA Y ZARAUZ**<sup>26</sup>  
(Esposo de Sobrina de Miguel)

**Misma Generación de Miguel**

80. NICOLÁS DE LAGARZA (Padre de Manuel).

81. LUISA GAMBOA Y CERÁIN DE ZARAUZ (Madre de Manuel).

Nicolás de Lagarza<sup>80</sup> se casó con Luisa Gamboa y Ceráin de Zarauz. Tuvieron un hijo:  
Manuel Francisco de Lagarza y Zarauz<sup>26</sup>

**6. PARIENTES LEJANOS familiares de MARÍA TERESA DE PORCEL Y MANRIQUE DE ARANA <sup>14</sup>**  
(Esposa de Sobrino Nieto de Miguel)

**Generación de Hijos de Miguel**

82. JUAN FERNANDO DE PORCEL Y MENCHACA (Padre de María).

83. ATANASIA BÁRBARA MANRIQUE DE ARANA (Madre de María).

Juan Fernando de Porcel y Menchaca<sup>82</sup> se casó con Atanasia Bárbara Manrique de Arana. Tuvieron una hija:  
María Teresa de Porcel y Manrique de Arana<sup>14</sup>

## **7. PARIENTES LEJANOS familiares de MARÍA ANA JOAQUINA DE VICUÑA Y GAUNA <sup>7</sup>**

(Esposa de Sobrino Bisnieto de Miguel)

### **Generación de Nietos de Miguel**

84. JOAQUÍN DE VICUÑA Y GAUNA (Padre de María) hijo de Francisco Joseph de Vicuña y Gauna<sup>91</sup> y de María Francisca de Plaza y Lazarraga<sup>92</sup>.
85. JOSEFA ANTONIA DE OYARBIDE Y EZTENAGA (Madre de María).  
Joaquín de Vicuña y Gauna<sup>84</sup> se casó con Josefa Antonia de Oyarbide y Eztenaga. Tuvieron una hija:  
María Ana Joaquina de Vicuña y Gauna<sup>7</sup>
86. JUAN XAVIER DE VICUÑA Y GAUNA (Tío de María) hijo de Francisco Joseph de Vicuña y Gauna<sup>91</sup> y de María Francisca de Plaza y Lazarraga<sup>92</sup>.
87. AGUSTÍN DE VICUÑA Y GAUNA (Tío de María) hijo de Francisco Joseph de Vicuña y Gauna<sup>91</sup> y de María Francisca de Plaza y Lazarraga<sup>92</sup>.
88. JOSEFA JOAQUINA DE VICUÑA Y GAUNA (Tía de María) hija de Francisco Joseph de Vicuña y Gauna<sup>91</sup> y de María Francisca de Plaza y Lazarraga<sup>92</sup>.
89. FRANCISCO DE VICUÑA Y GAUNA (Tío de María) hijo de Francisco Joseph de Vicuña y Gauna<sup>91</sup> y de María Francisca de Plaza y Lazarraga<sup>92</sup>.
90. JOSÉ DE VICUÑA Y GAUNA (Tío de María) hijo de Francisco Joseph de Vicuña y Gauna<sup>91</sup> y de María Francisca de Plaza y Lazarraga<sup>92</sup>.

### **Generación de Hijos de Miguel**

91. FRANCISCO JOSEPH DE VICUÑA Y GAUNA (Abuelo de María) hijo de Francisco de Vicuña y Gauna<sup>93</sup> y de María Ignacia de Elizalde y Vicuña<sup>94</sup>.
92. MARÍA FRANCISCA DE PLAZA Y LAZARRAGA (Abuela de María).  
Francisco Joseph de Vicuña y Gauna<sup>91</sup> se casó con María Francisca de Plaza y Lazarraga. Tuvieron seis hijos:  
Joaquín de Vicuña y Gauna<sup>84</sup>  
Juan Xavier de Vicuña y Gauna<sup>86</sup>  
Agustín de Vicuña y Gauna<sup>87</sup>  
Josefa Joaquina de Vicuña y Gauna<sup>88</sup>  
Francisco de Vicuña y Gauna<sup>89</sup>  
José de Vicuña y Gauna<sup>90</sup>

### **Misma Generación de Miguel**

93. FRANCISCO DE VICUÑA Y GAUNA (Bisabuelo de María) hijo de Francisco Diego de Vicuña y Gauna<sup>95</sup> y de Ana de Ugarte y Eleizalde<sup>96</sup>.
94. MARÍA IGNACIA DE ELIZALDE Y VICUÑA (Bisabuela de María) hija de Capitán Martín de Elizalde<sup>97</sup> y de Jacinta Inés de Vicuña<sup>98</sup>.  
Francisco de Vicuña y Gauna<sup>93</sup> se casó con María Ignacia de Elizalde y Vicuña. Tuvieron un hijo:  
Francisco Joseph de Vicuña y Gauna<sup>91</sup>

### **Generación de Padres de Miguel**

95. FRANCISCO DIEGO DE VICUÑA Y GAUNA (Tatarabuelo de María).
96. ANA DE UGARTE Y ELEIZALDE (Tatarabuena de María).  
Francisco Diego de Vicuña y Gauna<sup>95</sup> se casó con Ana de Ugarte y Eleizalde. Tuvieron un hijo:  
Francisco de Vicuña y Gauna<sup>93</sup>
97. CAPITÁN MARTÍN DE ELIZALDE (Tatarabuelo de María).
98. JACINTA INÉS DE VICUÑA (Tatarabuena de María).  
Capitán Martín de Elizalde<sup>97</sup> se casó con Jacinta Inés de Vicuña. Tuvieron una hija:  
María Ignacia de Elizalde y Vicuña<sup>94</sup>

**8. PARIENTES LEJANOS familiares de MARÍA DE LAZCANO Y SARRIÁ** <sup>64</sup>  
(Tía Bisabuela Política de Miguel)

**Generación de Bisabuelos de Miguel**

99. FELIPE DE AMÉZQUETA DE SARRIÁ (Hermano de María) hijo de Felipe de Amézqueta y Arrieta <sup>101</sup> y de Elvira de Sarriá y Abecia <sup>102</sup>.  
100. ANA MARÍA MANUEL DE ALECASTRE (Cuñada de María).  
Felipe de Amézqueta de Sarriá <sup>99</sup> se casó con Ana María Manuel de Alecastre.

**Generación de Tatarabuelos de Miguel**

101. FELIPE DE AMÉZQUETA Y ARRIETA (Padre de María).  
102. ELVIRA DE SARRIÁ Y ABECIA (Madre de María) hija de María Ortiz de Zárate <sup>103</sup>.  
Felipe de Amézqueta y Arrieta <sup>101</sup> se casó con Elvira de Sarriá y Abecia. Tuvieron dos hijos:  
María de Lazcano y Sarriá <sup>64</sup>  
Felipe de Amézqueta de Sarriá <sup>99</sup>

**Generación de Trastatarabuelos de Miguel**

103. MARÍA ORTIZ DE ZÁRATE (Abuela de María).  
María dio a luz a una hija:  
Elvira de Sarriá y Abecia <sup>102</sup>

**9. PARIENTES LEJANOS familiares de JUAN BAUTISTA DE PORCEL Y CAÑAVERAL<sup>3</sup>**  
(Esposo de Sobrina Tataranieta de Miguel)

**Generación de Bisnietos de Miguel**

104. MARQUÉS DE VILLALEGRE DESCONOCIDO (Padre de Juan).  
Marqués tuvo un hijo:  
Juan Bautista de Porcel y Cañaverall<sup>3</sup>



## **10. ÁRBOLES DE FAMILIA**

Cada árbol de familia muestra a los hijos, los padres, los abuelos y bisabuelos de cada grupo familiar. Para evitar redundancia, cada familia que se incluya completamente dentro de otro árbol de familia, puede que no se muestre por separado.

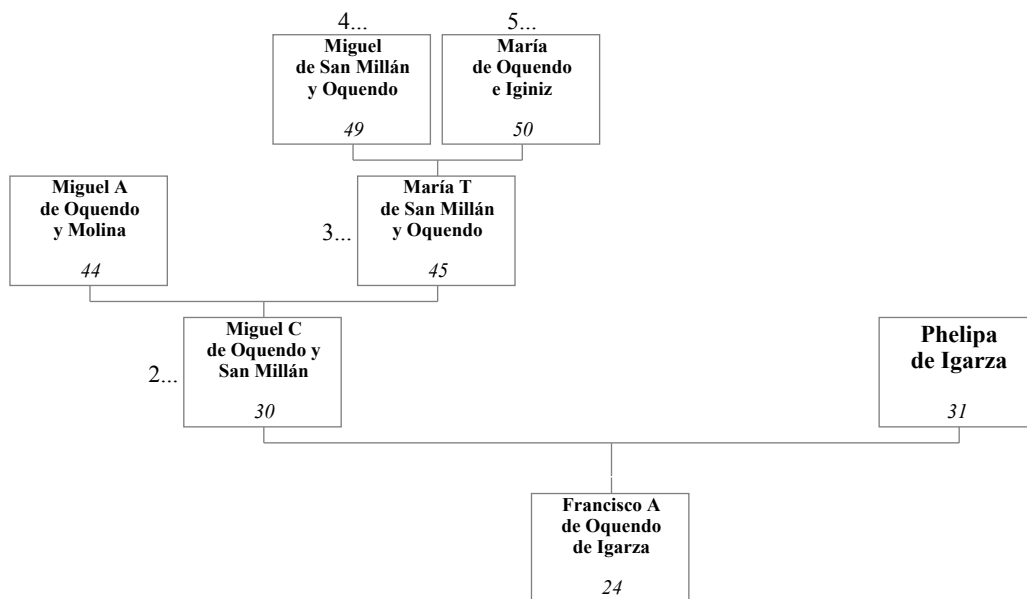
Encima de los cuadros de cada bisabuelo, se muestra un número que se refiere al número de árbol de familia mostrado en el índice de árboles; el mismo número se muestra a la izquierda y debajo del cuadro de otros familiares, para indicar el número del Árbol de Familia en el que aparece esa persona. El número dentro del cuadro, entre paréntesis cuadrados, es el número asignado anteriormente, de la persona en las Relaciones Directas.

En los casos de uniones múltiples, se muestra un número de referencia a la derecha precedido por el signo "=". Este número se refiere al otro Árbol de Familia al que también pertenece esa persona con la otra pareja.

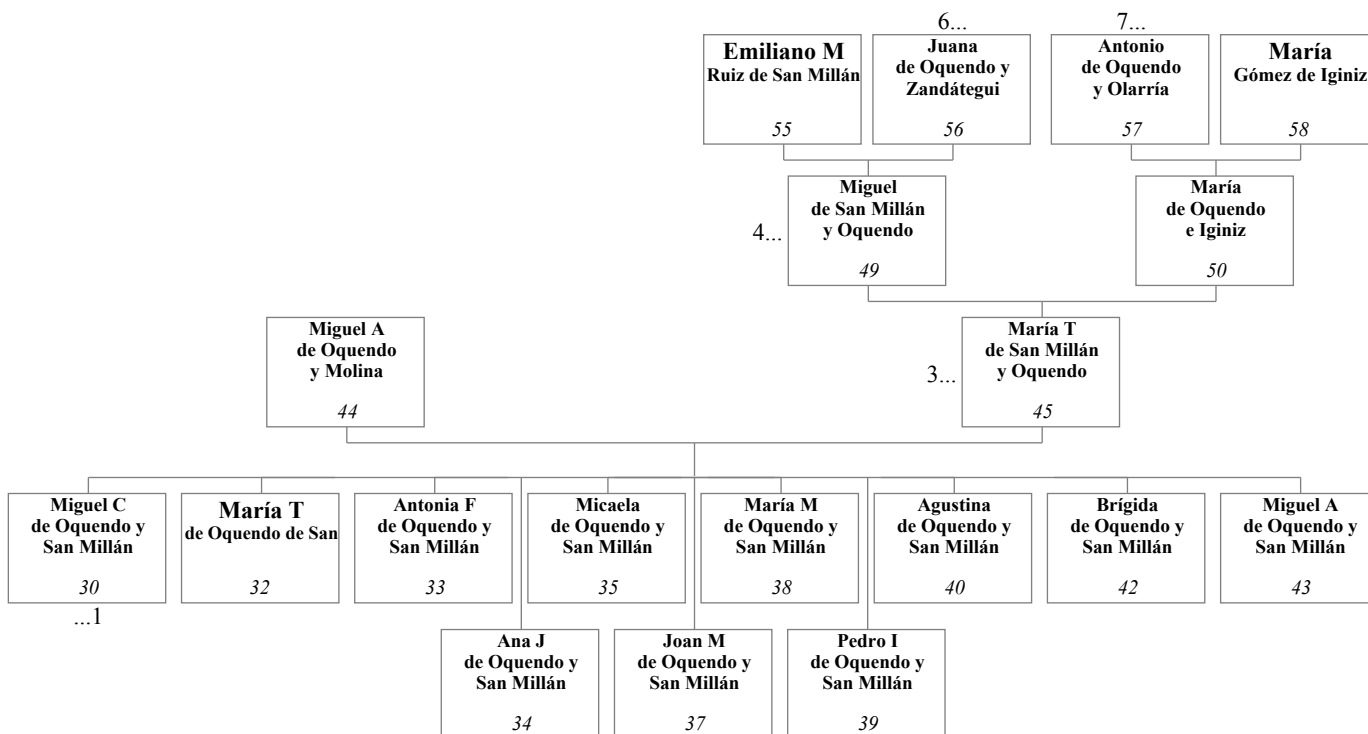
En los casos de niños adoptados, la conexión con los padres se muestra con una línea discontinua, y dentro de la caja se muestra un número precedido por el signo "=", que se refiere al número de Árbol de Familia en el que aparecen sus padres naturales.

1. DE OQUENDO Y SAN MILLÁN, Miguel Carlos y DE IGARZA, Phelipa
2. DE OQUENDO Y MOLINA, Miguel Antonio y DE SAN MILLÁN Y OQUENDO, María Teresa
3. DE SAN MILLÁN Y OQUENDO, Miguel y DE OQUENDO E IGINIZ, María
4. RUIZ DE SAN MILLÁN, Emiliano Milián y DE OQUENDO Y ZANDÁTEGUI, Juana
5. DE OQUENDO Y OLARRÍA, Antonio y GÓMEZ DE IGINIZ, María
6. DE OQUENDO Y DOMÍNGUEZ DE SEGURA, Miguel y DE ZANDÁTEGUI, María
7. DE OQUENDO Y DOMÍNGUEZ DE SEGURA, Antonio y DE OLARRÍA, Catalina
8. DE OQUENDO, Antón y DOMÍNGUEZ DE SEGURA, María
9. DE OQUENDO, Martín Bono y PÉREZ DE OYANGUREN Y DE LA TORRE, Catalina

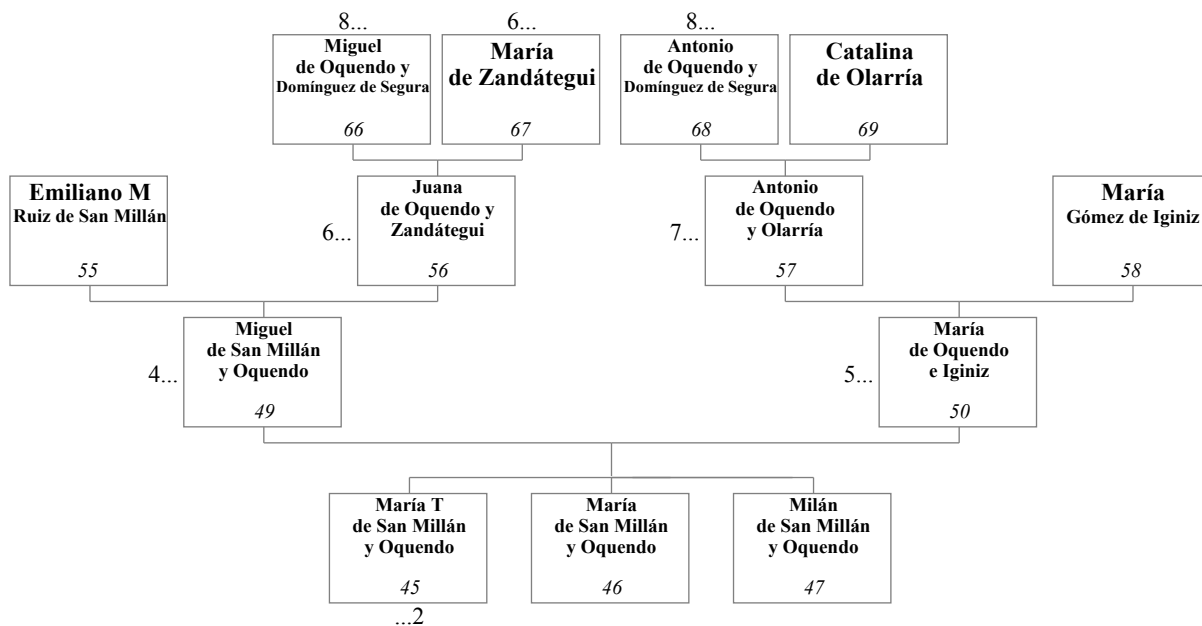
**1. Miguel Carlos de Oquendo y San Millán y Phelipa de Igarza**



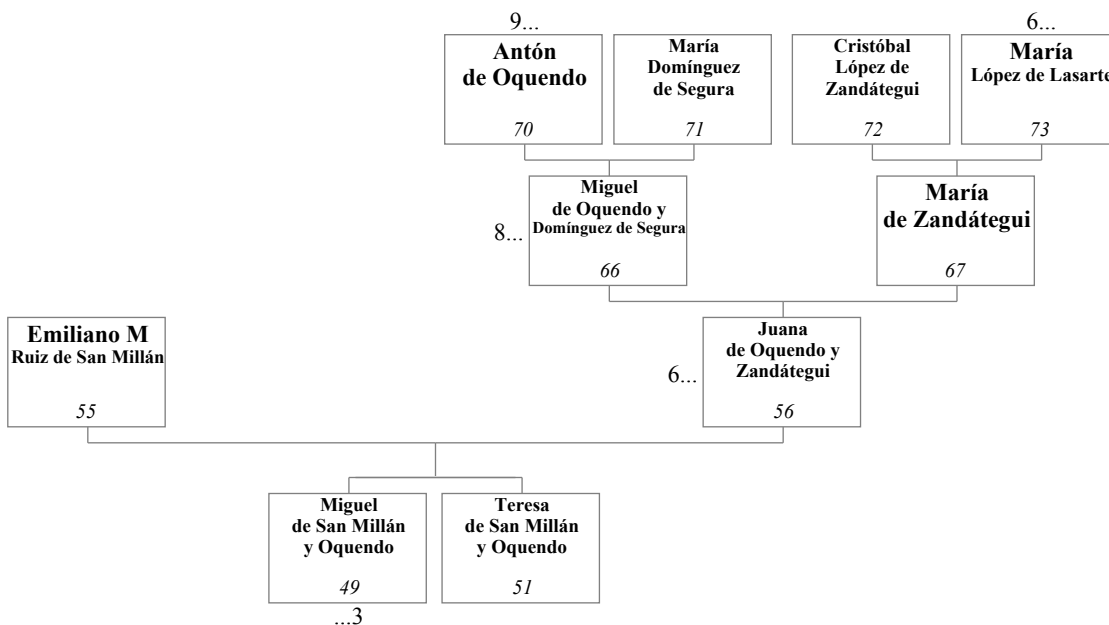
**2. Miguel Antonio de Oquendo y Molina y María Teresa de San Millán y Oquendo**



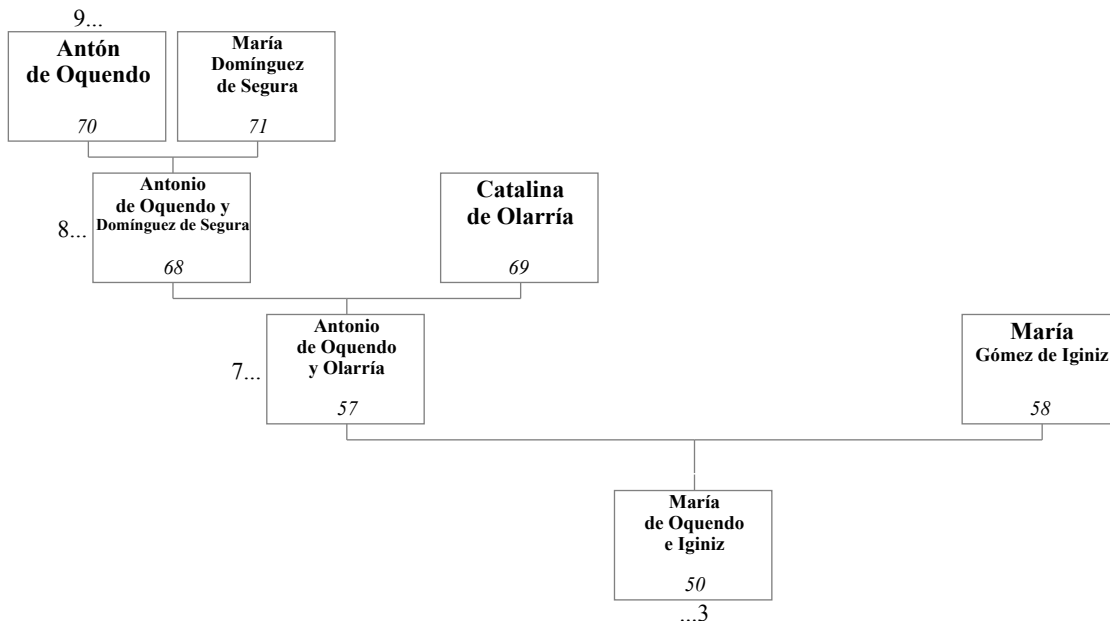
**3. Miguel de San Millán y Oquendo y María de Oquendo e Iginiz**



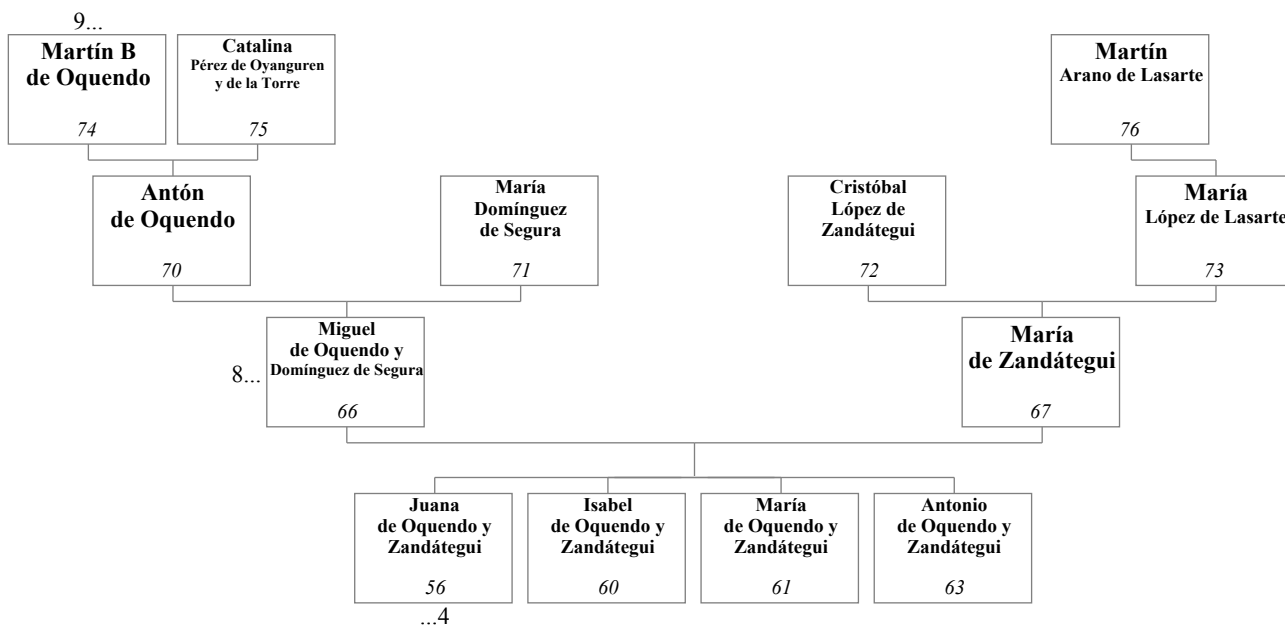
**4. Emiliano Milián Ruiz de San Millán y Juana de Oquendo y Zandátegui**



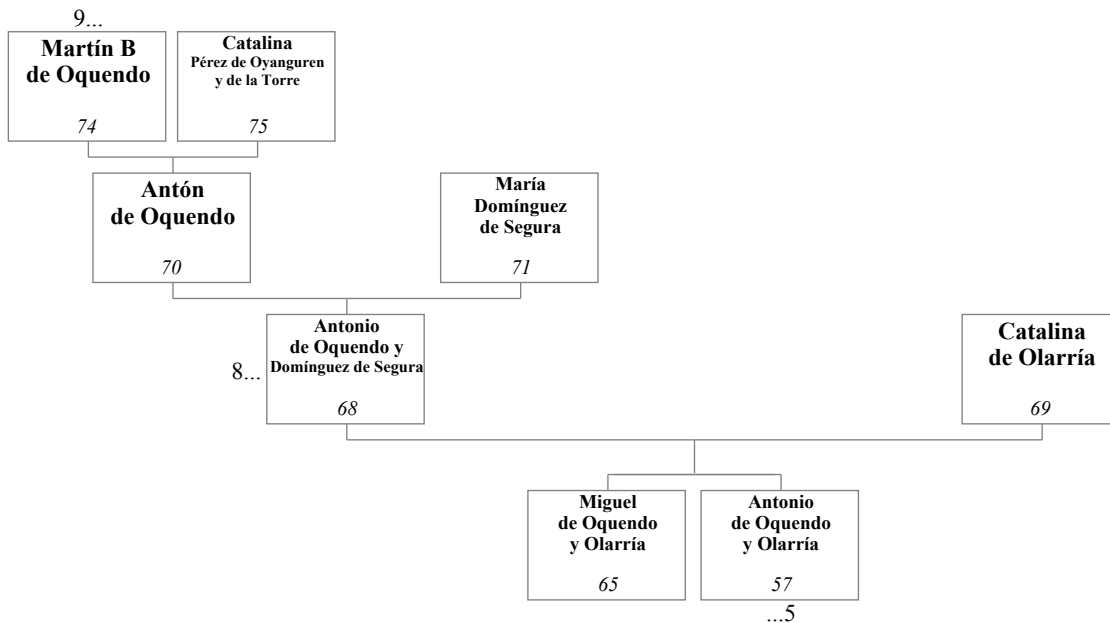
**5. Antonio de Oquendo y Olarraía y María Gómez de Iginiz**



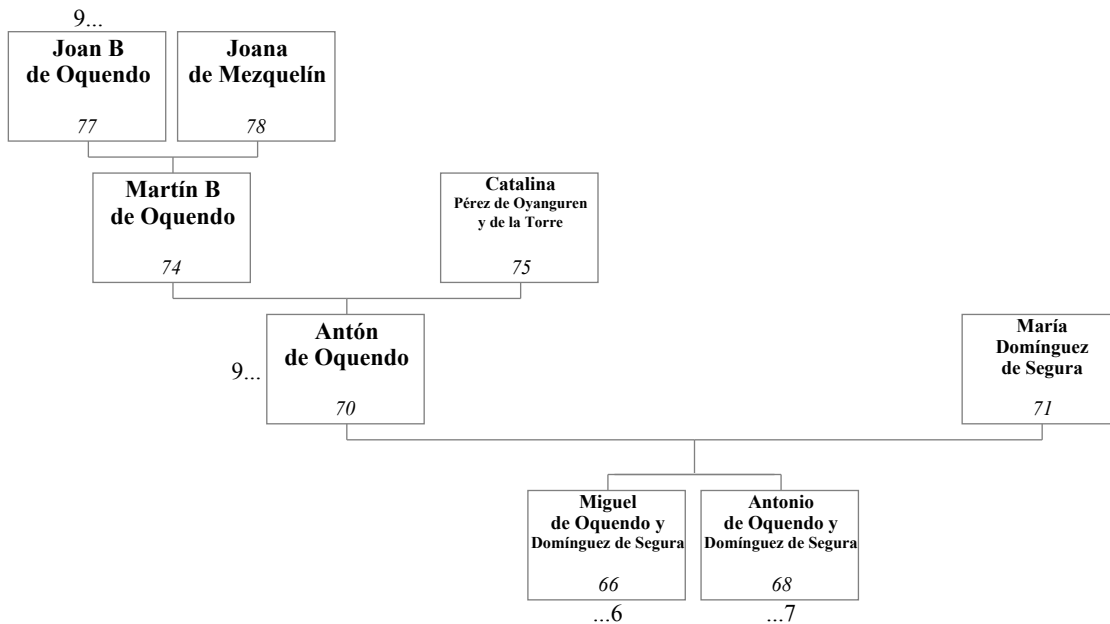
**6. Miguel de Oquendo y Domínguez de Segura y María de Zandátegui**



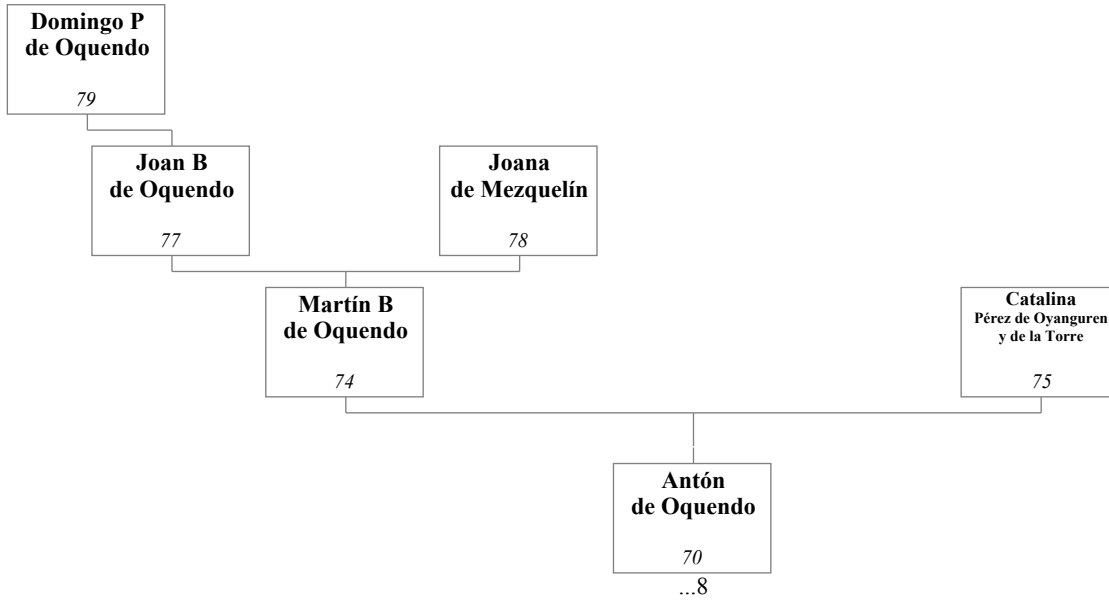
**7. Antonio de Oquendo y Domínguez de Segura y Catalina de Olarría**



**8. Antón de Oquendo y María Domínguez de Segura**



**9. Martín Bono de Oquendo y Catalina Pérez de Oyanguren y de la Torre**



## **11. ÍNDICE DE LUGARES**

## 12. ÍNDICE DE INDIVIDUOS

<u>Ref.</u>	<u>Árbol</u>	<u>Nombre (Relación)</u>
104		DESCONOCIDO, Marqués de Villalegre (Padre de Juan Bautista de Porcel y Cañaveral).
27		AGUIRRE Y OQUENDO, DE, Joseph Antonio (Sobrino de Miguel).
25		..... María Ignacia (Sobrina de Miguel).
18		AGUIRRE Y ALZAGA, DE, Antonio (Sobrino Nieto de Miguel).
20		..... Josefa (Sobrina Nieta de Miguel).
22		..... María Francisca (Sobrina Nieta de Miguel).
23		..... María Ignacia (Sobrina Nieta de Miguel).
19		..... Miguel (Sobrino Nieto de Miguel).
15		AGUIRRE Y SARRIÁ, DE, Joaquín Domingo (Sobrino Nieto de Miguel).
13		..... Josep Francisco (Sobrino Nieto de Miguel).
16		..... María Concepción (Sobrina Nieta de Miguel).
2		AGUIRRE Y VICUÑA, DE, María Brígida (Sobrina Tataranieta de Miguel).
4		..... María Joaquina (Sobrina Tataranieta de Miguel).
36		AGUIRRE Y ZAVALA, DE, Joseph (Cuñado de Miguel).
100		ALECASTRE, DE, Ana María Manuel (Cuñada de María de Lazcano y Sarriá).
29		ALZAGA, María Inés (Esposa de Sobrino de Miguel).
99		AMÉZQUETA DE SARRIÁ, DE, Felipe (Hermano de María de Lazcano y Sarriá).
101		AMÉZQUETA Y ARRIETA, DE, Felipe (Padre de María de Lazcano y Sarriá).
76	6	ARANO DE LASARTE, Martín (5to Abuelo de Miguel).
9		DE AGUIRRE, PORCEL Y OQUENDO, Antonio (Sobrino Bisnieto de Miguel).
10		..... Francisco Ignacio (Sobrino Bisnieto de Miguel).
6		..... Juachín (Sobrino Bisnieto de Miguel).
11		..... María Ana Juachina (Sobrina Bisnieta de Miguel).
81		DE ZARAUZ, GAMBOA Y CERÁIN, Luisa (Madre de Manuel Francisco de Lagarza y Zarauz).
71	8	DOMÍNGUEZ DE SEGURA, María (Trastatarabuela de Miguel).
94		ELIZALDE Y VICUÑA, DE, María Ignacia (Bisabuela de María Ana Joaquina de Vicuña y Gauna).
97		ELIZALDE, DE, Capitán Martín (Tatarabuelo de María Ana Joaquina de Vicuña y Gauna).
12		GAMARA Y ARGÁEZ, DE, Juan Antonio (Esposo de Sobrina Bisnieta de Miguel).
58	5	GÓMEZ DE IGINIZ, María (Bisabuela de Miguel).
62		IBIO, DE, Tomás (Tío Bisabuelo Político de Miguel).
31	1	IGARZA, DE, Phelipa (Esposa de Miguel).
26		LAGARZA Y ZARAUZ, DE, Manuel Francisco (Esposo de Sobrina de Miguel).
80		LAGARZA, DE, Nicolás (Padre de Manuel Francisco de Lagarza y Zarauz).
64		LAZCANO Y SARRIÁ, DE, María (Tía Bisabuela Política de Miguel).
17		LEIZAUR, DE, Agustín José (Esposo de Sobrina Nieta de Miguel).
73	6	LÓPEZ DE LASARTE, María (Trastatarabuela de Miguel).
72	6	LÓPEZ DE ZANDÁTEGUI, Cristóbal (Trastatarabuelo de Miguel).
83		MANRIQUE DE ARANA, Atanasia Bárbara (Madre de María Teresa de Porcel y Manrique de Arana).
78	9	MEZQUELÍN, DE, Joana (6to Abuela de Miguel).
69	7	OLARRÍA, DE, Catalina (Tatarabuela de Miguel).
24	1	OQUENDO DE IGARZA, DE, Francisco Antonio (Hijo de Miguel).
32	2	OQUENDO DE SAN, DE, María Teresa (Hermana de Miguel).
50	5	OQUENDO E IGINIZ, DE, María (Abuela de Miguel).
68	8	OQUENDO Y DOMÍNGUEZ DE SEGURA, DE, Antonio (Tatarabuelo de Miguel).
66	8	..... Miguel (Tatarabuelo de Miguel).
54		OQUENDO Y LAZCANO, DE, Antonio Felipe (Tío Abuelo Segundo de Miguel).
52		..... María Teresa (Tía Abuela Segunda de Miguel).
44	2	OQUENDO Y MOLINA, DE, Miguel Antonio (Padre de Miguel).
57	7	OQUENDO Y OLARRÍA, DE, Antonio (Bisabuelo de Miguel).
59		..... Antonio (Esposo de Bisabuela de Miguel).
65	7	..... Miguel (Tío Bisabuelo de Miguel).
40	2	OQUENDO Y SAN MILLÁN, DE, Agustina (Hermana de Miguel).
34	2	..... Ana Josefa (Hermana de Miguel).
33	2	..... Antonia Francisca (Hermana de Miguel).
42	2	..... Brígida (Hermana de Miguel).
37	2	..... Joan Millán (Hermano de Miguel).
38	2	..... María Magdalena (Hermana de Miguel).
35	2	..... Micaela (Hermana de Miguel).
43	2	..... Miguel Antonio (Hermano de Miguel).
30	2	..... Miguel Carlos (La persona protagonista de este informe).
39	2	..... Pedro Ignacio (Hermano de Miguel).
63	6	OQUENDO Y ZANDÁTEGUI, DE, Antonio (Tío Bisabuelo de Miguel).
60	6	..... Isabel (Tía Bisabuela de Miguel).



<u>Ref.</u>	<u>Árbol</u>	<u>Nombre (Relación)</u>
56	6	OQUENDO Y ZANDÁTEGUI, DE, Juana (Bisabuela de Miguel).
61	6	..... María (Tía Bisabuela de Miguel).
70	9	OQUENDO, DE, Antón (Trastatarabuelo de Miguel).
79	9	..... Domingo Pérez (7mo Abuelo de Miguel).
77	9	..... Joan Bono (6to Abuelo de Miguel).
74	9	..... Martín Bono (5to Abuelo de Miguel).
103		ORTIZ DE ZÁRATE, María (Abuela de María de Lazcano y Sarriá).
85		OYARBIDE Y EZTENAGA, DE, Josefa Antonia (Madre de María Ana Joaquina de Vicuña y Gauna).
75	9	PÉREZ DE OYANGUREN Y DE LA TORRE, Catalina (5to Abuela de Miguel).
92		PLAZA Y LAZARRAGA, DE, María Francisca (Abuela de María Ana Joaquina de Vicuña y Gauna).
1		PORCEL Y AGUIRRE, DE, Ignacio (Sobrino Chozno de Miguel).
3		PORCEL Y CAÑAVERAL, DE, Juan Bautista (Esposo de Sobrina Tataranieta de Miguel).
14		PORCEL Y MANRIQUE DE ARANA, DE, María Teresa (Esposa de Sobrino Nieto de Miguel).
82		PORCEL Y MENCHACA, DE, Juan Fernando (Padre de María Teresa de Porcel y Manrique de Arana).
5		PORCEL Y VALDIVIA, DE, Luciano (Sobrino Tataranieta de Miguel).
55	4	RUIZ DE SAN MILLÁN, Emiliano Milián (Bisabuelo de Miguel).
53		SAMANO, DE, Joseph (Esposo de Tía Abuela Segunda de Miguel).
46	3	SAN MILLÁN Y OQUENDO, DE, María (Tía de Miguel).
45	3	..... María Teresa (Madre de Miguel).
49	4	..... Miguel (Abuelo de Miguel).
47	3	..... Milán (Tío de Miguel).
51	4	..... Teresa (Tía Abuela de Miguel).
102		SARRIÁ Y ABECIA, DE, Elvira (Madre de María de Lazcano y Sarriá).
28		SARRIÁ Y ATTONDO, DE, Fausta (Esposa de Sobrino de Miguel).
96		UGARTE Y ELEIZALDE, DE, Ana (Tatarabuela de María Ana Joaquina de Vicuña y Gauna).
48		UGARTE Y ZALDIBAR, DE, Isabel (Tía Política de Miguel).
8		VALDIVIA, DE, Rafaela (Esposa de Sobrino Bisnieto de Miguel).
41		VERDUGO Y LICHEN, DE, Joseph (Cuñado de Miguel).
87		VICUÑA Y GAUNA, DE, Agustín (Tío de María Ana Joaquina de Vicuña y Gauna).
93		..... Francisco (Bisabuelo de María Ana Joaquina de Vicuña y Gauna).
89		..... Francisco (Tío de María Ana Joaquina de Vicuña y Gauna).
95		..... Francisco Diego (Tatarabuelo de María Ana Joaquina de Vicuña y Gauna).
91		..... Francisco Joseph (Abuelo de María Ana Joaquina de Vicuña y Gauna).
84		..... Joaquín (Padre de María Ana Joaquina de Vicuña y Gauna).
90		..... José (Tío de María Ana Joaquina de Vicuña y Gauna).
88		..... Josefa Joaquina (Tía de María Ana Joaquina de Vicuña y Gauna).
86		..... Juan Xavier (Tío de María Ana Joaquina de Vicuña y Gauna).
7		..... María Ana Joaquina (Esposa de Sobrino Bisnieto de Miguel).
98		VICUÑA, DE, Jacinta Inés (Tatarabuela de María Ana Joaquina de Vicuña y Gauna).
67	6	ZANDÁTEGUI, DE, María (Tatarabuela de Miguel).
21		ZAVALA, DE, Pedro Ignacio (Esposo de Sobrina Nieta de Miguel).