

LIGA PREFERENTE 1.999 - 2.000

"BETI ONA": DE MODESTO A PRIMER EQUIPO

ERRENTERRIARRA.

Errapel

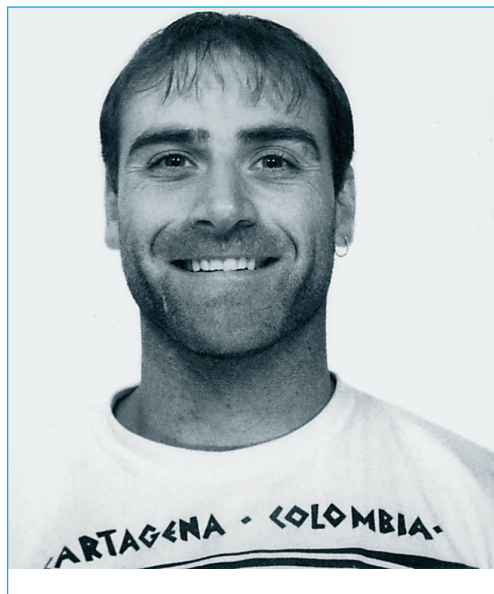
Explicado con brevedad, ése, puede decirse, que ha sido el resultado final de la temporada de Liga en la mayor categoría en la que militaban equipos de Errenteria: PREFERENTE GIPUZKOA: LIGA TEMPORADA 1.999 - 2.000...

Hacia 52 años que en la mayor categoría en la que jugaban equipos errenteriarra no se juntaban dos de la misma localidad, de nuestra localidad, queremos decir... la última vez fue en la temporada 1.947-48 en el Grupo Capital de la Liga Regional y fueron TOURING y RENTERÍA: El *Touring* se proclamó Campeón y el *Rentería* fue el último en el puesto 12. Desde la temporada anterior, 46-47, a la Primera Regional se la añadió un tercer grupo de a 12 equipos cada uno, que fueron, *Costa, Capital y Rioja*. El *Touring*, en esa ocasión conquistó el título de Campeón Comarcal frente al *Calahorra* vencéndole en los dos encuentros por 2-0, pero no ascendió a Tercera División por renuncia al no disponer de medios económicos.

En la temporada 49-50 se estableció la Primera Regional Gipuzkoana, llamada Preferente con 14 equipos, categoría de la que no ha bajado el equipo errenteriarra y sí desde 1.954-55 en que consiguió ascender por primera vez a Tercera División y con mejor situación económica, categoría que ha ido perdiendo y recuperando en otras cinco ocasiones. En la temporada 92-93 consigue el ascenso a 2ª B, a los 70 años de su fundación, continuando en la temporada 93-94 en 2ª B, finalizándola en última posición, volviendo a Tercera. En la temporada 96-97 se proclamó Campeón del Grupo de Tercera por primera vez y juega la Liga de Ascenso a 2ª B, donde se clasifica segundo ascendiendo el *Endesa Andorra* de Teruel, por lo que continúa en Tercera la temporada 97-98. En la temporada 98-99 baja a Preferente Gipuzkoa para la temporada 1.999-2.000 donde, tras 52 años, se vuelven a encontrar dos equipos locales: *Beti Ona* y *Touring* con el correspondiente resultado que encabezamos este comentario: un *Beti Ona* como primer equipo local y un *Touring* con el descenso a Primera Regional esperando el ascenso de otros equipos para mantenerse en Preferente para la próxima temporada 2.000-2.001.

La clasificación final de la Liga en Preferente Guipúzcoa de los dos equipos errenteriarra, con 20 equipos, lo dice bien claramente:

Beti Ona, con el ascenso a falta de tres encuentros, encabezando la clasificación con tres puntos más que el *Real Unión* ascendido y el *Oiartzun* que promociona, pierde con el *Oiartzun* en la jornada 36 y con el *Orioko* en la jornada 37 y gana en la última al *Aretxabaleta* quedando tercer clasificado con los siguientes resultados: 70 puntos: 38 partidos jugados: 21 ganados, 7 empates y 10 perdidos; goles a favor 69 y en contra 47.- El C.D. *Touring*, finalizó la Liga tras haber tenido tres entrenadores: Miguel Neira hasta el 14 de febrero del 2.000, sustituido por José Luis Tolosa hasta el 30 de abril y los



Alfonso Jaurrieta Posadas, entrenador del *Beti Ona*. Año 2000.

cuatro últimos encuentros se hace cargo Ramón Etxabe "Txitxa" por tercera vez en su historial de segundo entrenador con el *Touring*; ganando dos de esos cuatro últimos encuentros y quedando entre los cuatro últimos que descienden, puesto 17, con los siguientes resultados: Puntos 40; 38 partidos jugados: 9 ganados, 13 empates y 16 perdidos; 33 goles a favor y 55 en contra.

Como es natural, siendo la trayectoria del *Touring* siempre triunfalista, la afición se ha visto sorprendida y, quizás, un poco desconcertada. Surgen pues los comentarios, algo normal en esta ocasión cuando todavía resuena el eco del bullicio por nuestras calles producido al paso del autobús con los directivos y jugadores del *Touring* camino del recibimiento en el Ayuntamiento cuando hace tres años, en 1997, regresaban de terminar la Liga en ICORRE siendo por primera vez Campeón del Grupo de Tercera y clasificado para la liguilla de Ascenso a 2ª B. Pero nos limitaremos a los siguientes comentarios:

PACO ARRILLAGA, PRESIDENTE DEL C.D. TOURING:

Se expresaba con brevedad en los siguientes términos:

Estamos un poco disgustados, ha sido una temporada triste, como quien dice, ayer, estábamos celebrando los 75 años de la fundación del Club y, ésta, ha sido la Liga más desastrosa de cuantas ha disputado el equipo a través de su larga trayectoria...

Cara a la próxima temporada, en primer lugar estamos a la espera de que se pueda mantener la categoría de Preferente, que con la ayuda de otros podría beneficiarnos, que sería si subieran dos equipos del grupo de Tercera a 2ª B de nuestra zona, es decir, la Real B; Eibar B; Arenas o Lemona... con eso seguiríamos en Preferente... Y, para la próxima temporada,



Equipo del *Beti Ona*, con Miguel Jaurrieta a la izquierda y Rafa Artola a la derecha, y agachado a la derecha el entrenador Alfonso Jaurrieta.

estamos llevando a cabo contactos en el Patronato Municipal de Deportes para crear formalmente la pirámide del pueblo de Errenteria en la que se desea llegar a que todo relacionado, en este caso, con el fútbol local, parta desde el Touring hasta la base escolar con la labor de un coordinador en el citado Patronato que va a ser Joxan LARRAITZ que deja el Real Unión, y, de momento no aventuramos nada, ponemos nuestras esperanzas a que se pueda encauzar seriamente el problema del fútbol de cantera local partiendo desde el Touring, y, por consiguiente cara a la próxima temporada es procurar recuperar la Tercera División, que es la que deberíamos mantener, vamos pensando en esa línea, pues cada temporada tenemos más problemas de fichar jugadores, de traer o de que salgan de la cantera y por lo tanto cada vez es más difícil mantener categorías como la de Tercera donde hay equipos con presupuestos de los que modestamente nos separan muchas circunstancias... no sólo las económicas... Pero en nuestro ánimo está el borrar, cuanto antes, esta temporada y volver a recuperar el brío perdido...

El miércoles 28 de junio a las ocho de la tarde en la Sala Municipal Reina tendremos Asamblea General Anual ORDINARIA de Socios dónde explicaremos cuanto estamos diciendo... La verdad es que estamos un poco disgustados con la clasificación conseguida.

(Del resultado de la Asamblea al salir este número de Oarso ya estarán enterados los socios).

ALFONSO JAURRIETA POSADA. ENTRENADOR DEL "BETI ONA":

Se mostraba satisfecho, quizás un poco molesto con el comportamiento del Orioko que jugó sacando fuerzas de no sabemos "dónde" para "ganarnos en el penúltimo encuentro -decía- y quitarnos el ascenso a Tercera División...". Se expresa con la ilusión de sus 32 años, así:

Teníamos mucha ilusión... hemos realizado una gran liga y nos hemos encontrado finalizando la misma encabezando la clasificación y saboreando la miel de esa Categoría de Tercera Nacional dispuestos a afrontarla con las consecuencias que ello conllevaría... pues en las siete temporadas que llevo entrenando al Beti Ona desde que me llamaron para volverlo a sacar en competición, hemos ido hacia arriba. Comenzamos en 2ª Regional en la temporada 93-94, la 94-95 en Primera Regional y desde la 95-96 en Preferente y ésta es la quinta temporada... El Beti Ona lo fundó Esteban Orbeagozo en 1.971 y, al año siguiente, se hizo cargo mi padre, Miguel... Por lo tanto a comienzo de la próxima temporada cumplirá 29 años de su constitución y habría sido un buen pastel de cumpleaños este ascenso...

Para la próxima temporada, no vamos a hacer nada nuevo. Acudiremos en Preferente con las mismas aspiraciones a repetir lo de esta temporada, pero con el ascenso a Tercera... se nos ha quedado la miel en la boca y ésa va a ser nuestra meta.

Sobre la Pirámide a formar que me preguntas, mi opinión es que no estamos en ella ni tenemos pensado entrar. Siempre nos han discriminado en dicho Patronato, nos han ignorado... y, bueno, pues eso, no comento nada, sólo que de momento, no entra en nuestras aspiraciones, no está en nuestros planteamientos...

¿QUIÉN ES ALFONSO JAURRIETA POSADA?

Como muchos errenteriarra nació en Donosti, el 13 de noviembre de 1.967, hijo de Miguel natural de Obanos (Navarra) y de Elena natural de Errenteria.

Estudió en las Escuelas de Alaberga y de éstas pasó a Formación Profesional de Don Bosco hasta los 18 años, entrando a trabajar en el negocio del padre que es Almacenista de Frutas y Hortalizas, donde sigue trabajando.

En cuanto a su vida deportiva, la comenzó jugando al fútbol en el *Beti Ona* de Primera Juvenil con 16 años y ha jugado en el *Añorga* en Categoría Juvenil Nacional, en el *Pasajes Preferente* y ascendió con él a Tercera, con el *Hondarribi* unos años en Categoría Preferente de donde pasó al *Danak* del barrio de Loyola de Donosti de Categoría Preferente de donde dejó de jugar con 26 años. Es entonces cuando le llaman del *Beti Ona*, en 1.993 y Alfonso entró formándose entonces otra vez el equipo que tras unos años de filial con el *Touring* en Regional entrenado por Beldarrain, "Patata", etc... se había dejado. Lo reorganizan y comienzan, como hemos expresado antes, en 2ª Regional la temporada 93-94, con Alfonso con ficha de jugador, entrenando y jugando algunos partidos cuando faltaba gente... él es el entrenador que tan satisfecho ha acariciado la Tercera División pero se le fue por "pelos"...El Presidente del Beti Ona es Rafa Artola con los directivos Oier Izaguirre, Federico Ramos, Adrián Díez, Miguel Jaurrieta, etc...

Pues, esto es todo, que escuchando a ambos responsables del *Beti Ona* y *Touring* nos hace pensar que mirando a los mejores equipos de Preferente de esta Liga 1.999 - 2.000, tenemos cantera y entrenadores. Veamos, *Real Unión 1º*, *Oiartzun 2º* y *Pasajes 4º*, en los tres equipos entrenadores errenteriarra y muchos de sus jugadores también errenteriarra... luego cantera, cantera, hay... pues que la Pirámide sea una realidad y que el fútbol errenteriarra sea lo que debe ser... ¡Qué así sea...!