

# Evaluación y seguimiento del Plan de Acción de la Agenda 21 de Errenteria. Año 2009

**Joseba Etxarte**

Concejal de Medio Ambiente y Montes

En marzo de 2010, el I Plan de Acción Local por la Sostenibilidad de Errenteria (2006-2010) cumplió su 4º aniversario. Durante todos estos años, el Plan ha visto cómo muchas de sus acciones, todas ellas vinculadas a nuestro desarrollo económico, social y ambiental, se han ido ejecutando en mayor o menor medida, con el principal objetivo de alcanzar un municipio sostenible para sus habitantes.

## Acciones para un municipio sostenible

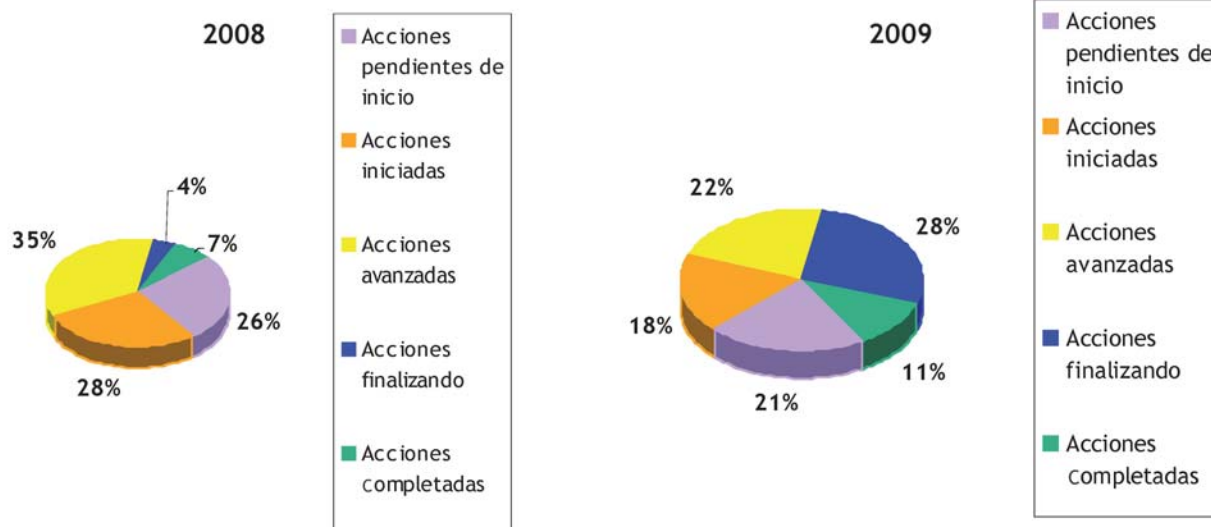
Precisamente, para conocer el grado de ejecución del Plan y registrar las actuaciones ligadas a él que se han desarrollado en ese período, el Ayuntamiento ha evaluado anualmente este documento estratégico. Concretamente, entre finales de 2009 y principios de 2010, se ha llevado a cabo la tercera evaluación de este I Plan de Acción Local por la Sostenibilidad de Errenteria (2006-2010).



Los resultados obtenidos son superiores a la media guipuzcoana (39% según el IV. *Informe de soporte a la evaluación de la implantación de los Planes de Acción Local en municipios guipuzcoanos*) y ligeramente superiores en relación con la media de la CAPV (41%, tal como se refleja en el *Informe de Sostenibilidad Local de la CAPV 2009*) teniendo en cuenta, además, que Errenteria es uno de los pocos municipios del País Vasco con un Plan de Acción que supera las 300 actuaciones.

Por lo tanto, si estudiamos el grado de ejecución de manera cuantitativa podremos ver que, en nuestro caso, el número de acciones desarrolladas supera con creces las del resto de municipios con un porcentaje de ejecución similar.

### Evolución del grado de ejecución del Plan de Acción



Cabe señalar que si bien el 60% de las acciones del Plan están completadas, finalizando o avanzadas, el 40% de las acciones todavía están iniciadas o pendientes de inicio. Por lo tanto, hay un margen de mejora en cuanto al grado de ejecución del Plan que podremos corregir de cara a lo que resta de año.

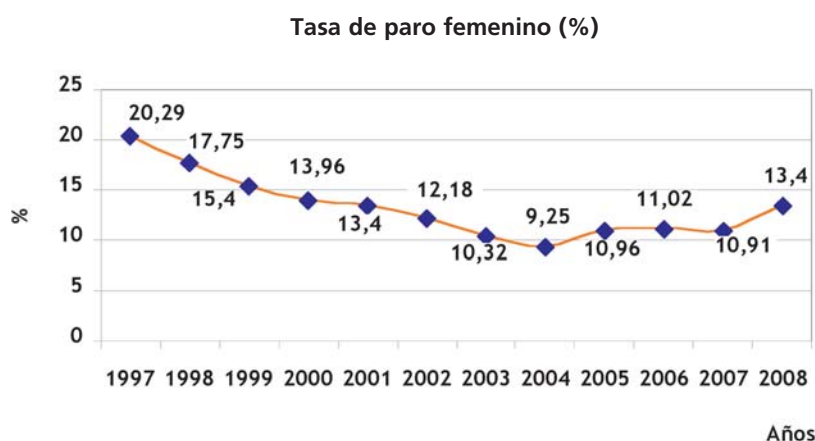
Por último, si analizamos el grado de ejecución del Plan en base a las siete líneas u objetivos estratégicos sobre los que se sustenta, podemos observar que las líneas referentes a movilidad, calidad del medio ambiente urbano y calidad de vida son las que mayor desarrollo han alcanzado a lo largo de los últimos 4 años (59%, 49% y 48% respectivamente). Por el contrario, las líneas estratégicas relacionadas con la comunicación, sensibilización y participación ciudadana y con la gestión sostenible de la administración local son las que por ahora se han ejecutado en menor medida (26% y 33% respectivamente).

### Indicadores de sostenibilidad

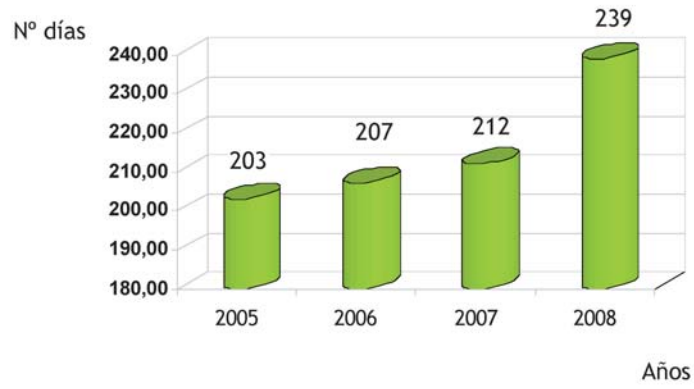
Asimismo, con objeto de conocer si las actuaciones desarrolladas mediante el I Plan de Acción de la Agenda Local 21 de Errenteria (2006-2010) están mejorando la calidad de vida de la ciudadanía, llevándonos, por lo tanto, hacia un municipio sostenible en todos sus ámbitos, junto con la evaluación del Plan se han calculado los Indicadores de Sostenibilidad Municipal.

Como su nombre bien refleja, los indicadores nos dan una visión evolutiva del estado en el que se hallan los diferentes parámetros sociales, económicos y ambientales del municipio: evolución de la tasa de paro, consumo de energía, número de solicitudes de ayudas de emergencia social, estado de la biodiversidad, etc.

Partiendo de la triple perspectiva del desarrollo sostenible (sostenibilidad económica, social y ambiental), a continuación se indican a modo de ejemplo la evolución de tres de los 22 indicadores y 104 subindicadores calculados durante el primer trimestre del 2010:



### Número de días que se registra una buena calidad del aire



### Residuos urbanos recogidos de forma selectiva (%)

