

# “La Papelera Española”

Al revistar en nuestra crónica anual los progresos de este pueblo trabajador, nos place consignar el estado próspero y floreciente de las fábricas modelo que **La Papelera Española** tiene ha tiempo establecidas en Rentería y que han contribuido en no pequeña proporción al avance industrial de esta querida villa.

Los datos relativos a producción tan esencial y de tan generalizado consumo, son siempre interesantes y hemos de hacer mérito, aunque sea en extracto, de los más salientes.

La Fábrica nueva produce diariamente 33 toneladas de papel. Cuatro grupos de desfibradoras dan un rendimiento diario de 30 toneladas de pasta de madera.

También posee una instalación completa, donde obtiene diariamente 10 toneladas de pasta de esparto que emplea en la

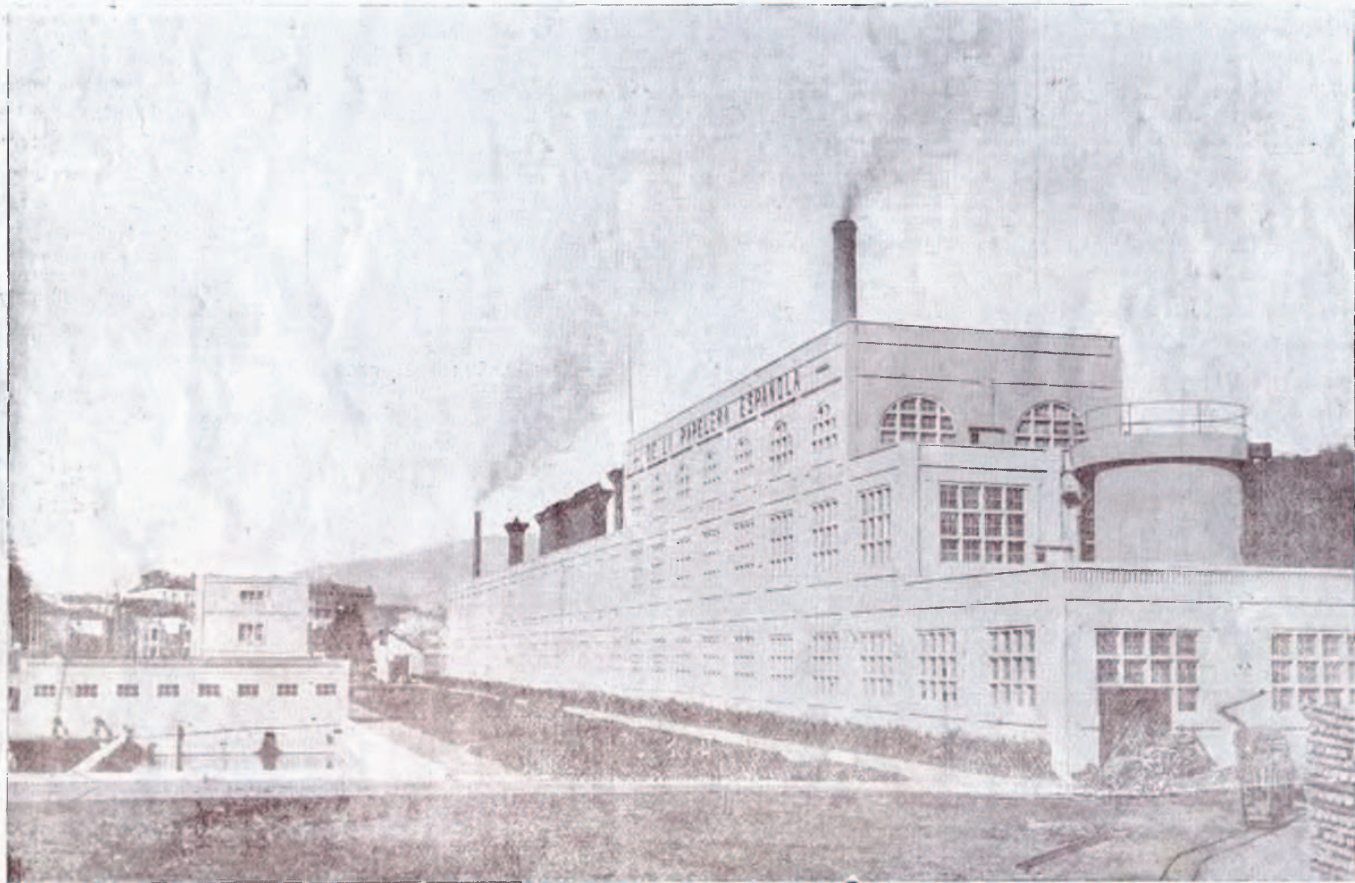
fabricación de papel como sustitutiva de la de madera que procede del extranjero.

La Fábrica titulada «Antigua», posee dos máquinas de papel reformadas el año 1912 de 2,40 m y 2,20 m ancho útil respectivamente, y una producción diaria de papel de 25 toneladas.

La fuerza de que disponen ambas Fábricas es de unos 4 000 HP de energía eléctrica y 400 de vapor.

Para no ser tributarios del extranjero, **La Papelera Española** se preocupa mucho de nacionalizar la industria y prueba palpable de esta sana tendencia es la construcción que ha llevado a cabo, de una Fábrica dotada del material necesario para producir todos los fieltros de lana que necesita para sus diferentes Fábricas de papel y cartón.

En suma, es un hecho reconocido e indiscutible que la



industria del papel ha alcanzado en España un grado máximo de perfección merced al impulso que ha venido recibiendo desde que se fundó **La Papelera Española**.

Seámos permitido nombrar, sin requiririo alguno de adjetivos, el nombre de su Director, D. Nicolás M.<sup>a</sup> de Urgoiti.

El personal de ambas Fábricas de Rentería consta de un Administrador, un Jefe técnico, un Jefe de fabricación, un Jefe de la fabricación de fieltros, cuatro Contra maestros, un Encargado del taller de reparaciones, un Encargado de las Centrales eléctricas, un Jefe de Sala, seis empleados de oficinas, un Jefe de Almacenes, ciento treinta y siete oficiales papeleros, veintiocho aspirantes a oficiales, ciento cincuenta ayudantes y peones, sesenta y cinco obreras. En total, cuatrocientos.

El grabado muestra la belleza de la construcción: cercado de jardines, ofrece magnífico conjunto y por otra parte, el obrero trabaja en excelentes condiciones higiénicas. No recordamos que haya ocurrido accidente alguno.

A compás de las necesidades actuales la remuneración que da a sus empleados y operarios no es insuficiente ni mezquina, y según nuestros informes proyecta para muy pronto, mejorar aún más la vida y condición de sus obreros.

Nos congratularemos de ello y por anticipado felicitamos a Empresa tan bien orientada, que sabe hacer compatibles las naturales exigencias del capital y las ansiedades cada día más apremiantes del trabajo.